

Создано: 28.10.2025 в 14:38

Обновлено: 10.12.2025 в 08:03

7 940 000 ₽

Округ

[Новосибирск, Октябрьский район](#)

## Квартира

Количество комнат

2

Высота потолков

2.7 м

Жилая площадь

10.7 м<sup>2</sup>

Площадь кухни

24.3 м<sup>2</sup>

Общая площадь

45.94 м<sup>2</sup>

Этаж

17/25

## Детали объекта

Тип сделки

Продам

Раздел

[Квартиры](#)

Тип балкона

лоджия

Тип санузла

совмещенный

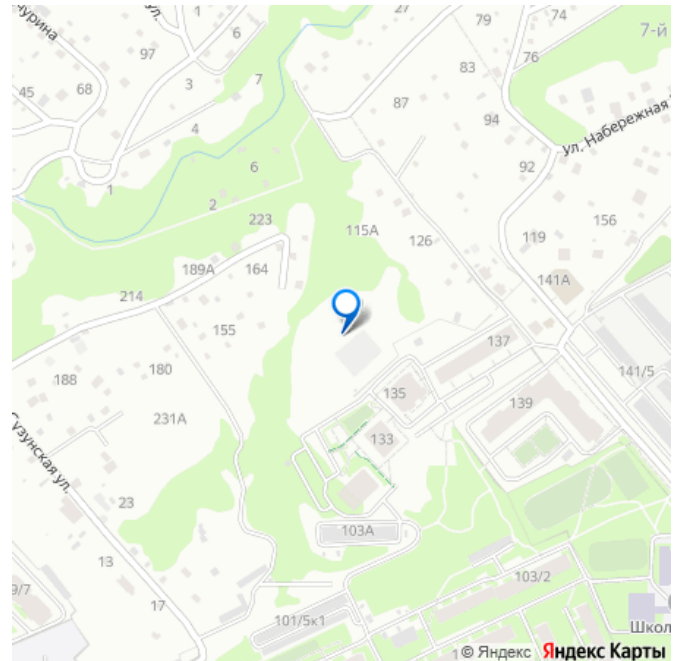
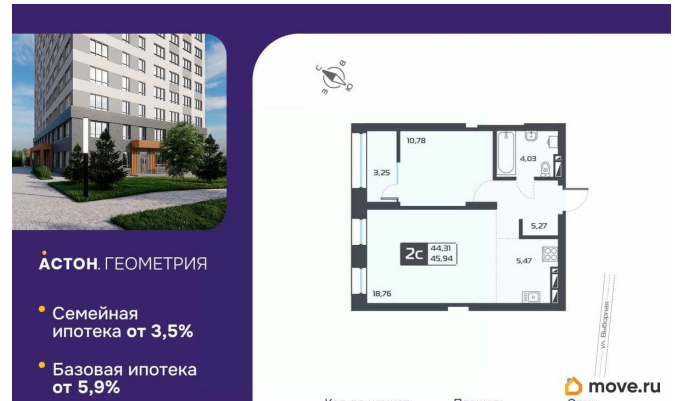
Вид из окна

<https://novosibirsk.move.ru/objects/9286132255>

Астон, Астон

79012475450

для заметок



во двор

Ремонт

с отделкой

Квартира в новостройке

да

Год сдачи

2 квартал 2026 г.

лифт

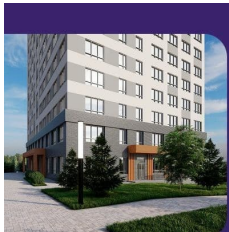
## Описание

Квартиру можно купить по семейной ипотеке со ставкой от 3,5%. Звоните, мы вам все подробно расскажем! Двухкомнатная квартира с европланировкой и отделкой в ЖК «Астон.Геометрия» на 17 этаже. Общая площадь: 45.94 кв.м., жилая: 29.54 кв.м., суммарная площадь гостиной-столовой с кухонной зоной: 24.33 кв.м. Европейская планировка, в просторной кухне-гостиной удобно как готовить, так и отдыхать.

Комнаты изолированные, все окна выходят на одну сторону. В квартире одна лоджия, один совмещенный санузел. Высота потолков 2.7 м. Квартира находится в корпусе 4. Дом монолитный, одноподъездный, высотой 25 этажей. На этаже 12 квартир. В подъезде 1 пассажирский и 2 грузовых лифта. Окончание строительства - 2 квартал 2026 года.


Оформление сделки по договору долевого участия. Концепция ЖК «Астон. Геометрия» объединяет в себе важные составляющие современного жилого комплекса комфорт-класса: качество, комфорт, доступность. Это проект для тех, кто рационально распоряжается финансами и не снижает планку качества. «Астон. Геометрия» - уникальное пространство для жизни, расположенное на улице Выборная в уютном,

развивающемся районе. Удобная локация позволяет добраться за 15 минут до станции метро. В пешей доступности находится остановка общественного транспорта, где проходит 9 маршрутов, направляющихся в разные части города. Все необходимое для комфортной жизни рядом, в пешей доступности: детские сады и школы, торговые центры, аптеки, магазины, кафе, тренажерные залы, поликлиника. Современный фасад с выразительными цветовыми акцентами органично вписывается в городское пространство. Яркие детали подчеркивают уникальный стиль жилого комплекса. Дизайн холлов является продолжением домашнего уюта. Все двери холла прозрачные, поэтому видно что происходит как внутри, так и снаружи. Вход в подъезд разделен на 2 контура, и только перед вторым контуром установлен домофон, это позволяет чувствовать себя в безопасности и комфорте. В холле предусмотрена мягкая зона, теперь ожидание такси или отдых во время прогулки станет еще комфортнее. Вход в дом - на уровне земли, без порогов и лестниц. Такое решение облегчает доступ для велосипедистов и мам с колясками. Также на первом этаже расположено отдельное помещение для безопасного хранения колясок, самокатов, велосипедов. Соседский центр позволит расширить границы квартир и принимать активное участие в общественной жизни и укреплять отношения между соседями. В центре будет возможно, как и поработать, так и совместно провести время с друзьями или детьми. Здесь можно организовать мероприятие или мастер класс, провести литературный вечер. #zMvboW

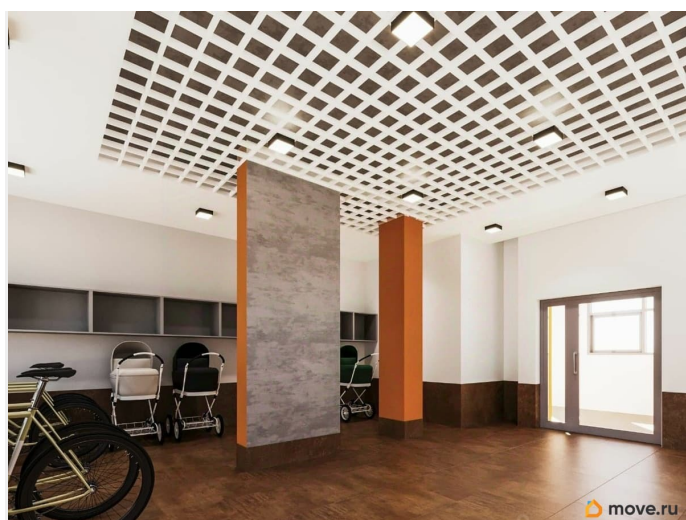
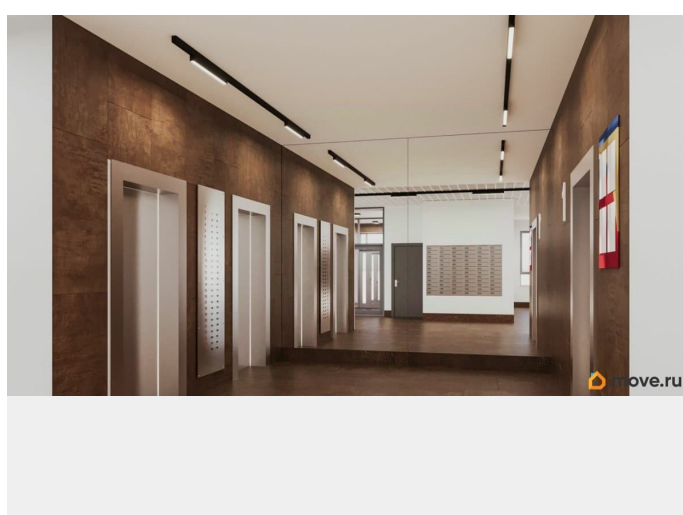
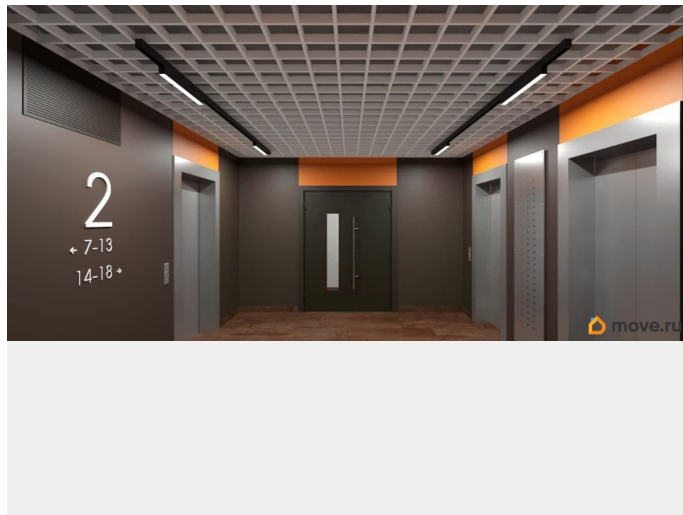


**Астон. ГЕОМЕТРИЯ**

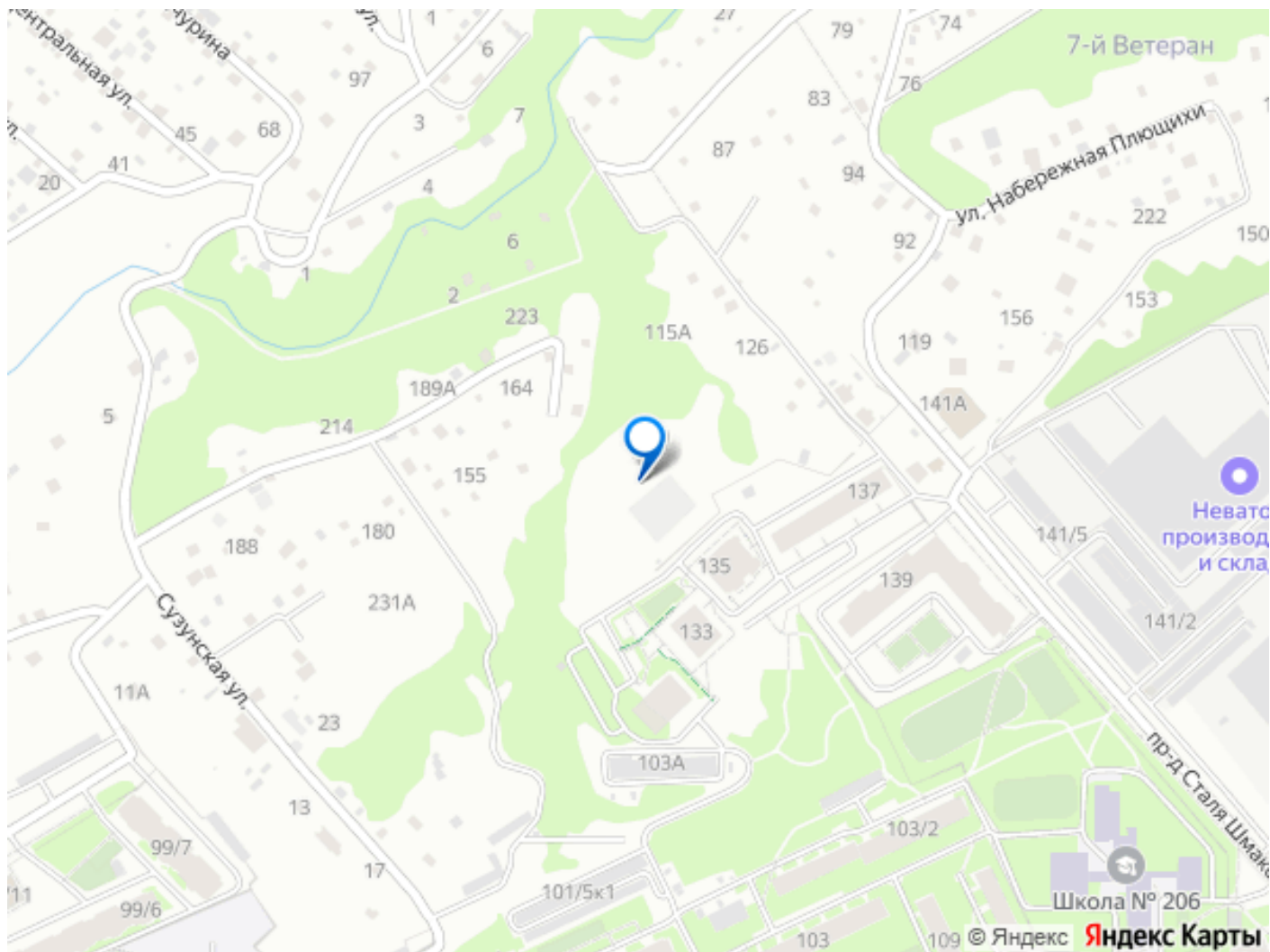
- Семейная ипотека от 3,5%
- Базовая ипотека от 5,9%



move.ru







Move.ru - вся недвижимость России