

🕒 Создано: 08.09.2025 в 14:33

Обновлено: 19.12.2025 в 18:13

**Новосибирская область, Новосибирск,
Планировочная улица, 10**

4 500 000 ₽

Новосибирская область, Новосибирск, Планировочная улица,
10

Округ

[Новосибирск, Ленинский район](#)

Улица

[улица Планировочная](#)

Квартира

Количество комнат

2

Жилая площадь

29.5 м²

Площадь кухни

6 м²

Общая площадь

44 м²

Этаж

2/5

Детали объекта

Тип сделки

Продам

Раздел

[Квартиры](#)

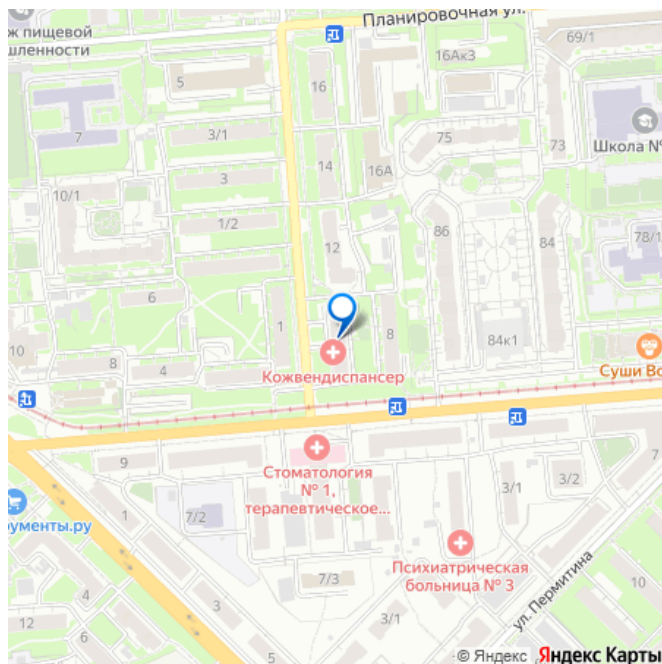
Тип санузла

совмещенный

<https://novosibirsk.move.ru/objects/9284847141>

Светлана Корнилова, Самолет Плюс
79833013538

для заметок



Вид из окна

во двор

Ремонт

косметический

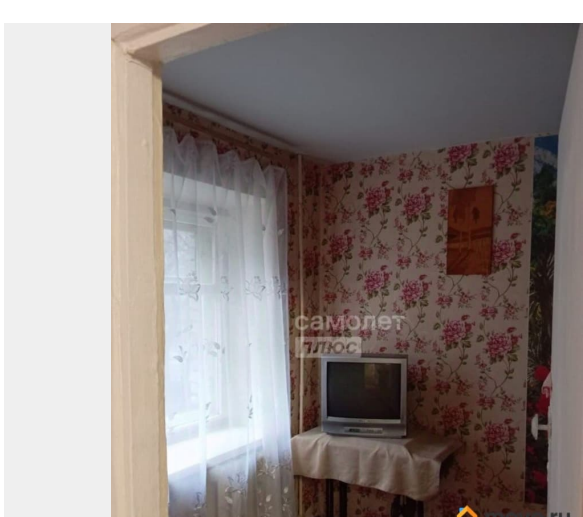
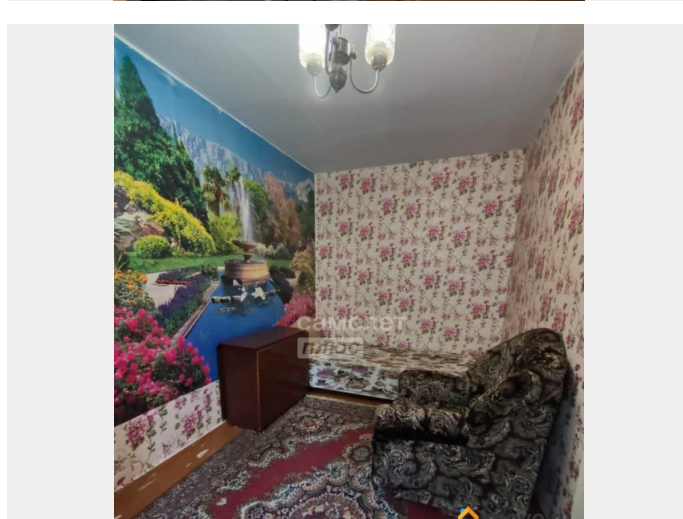
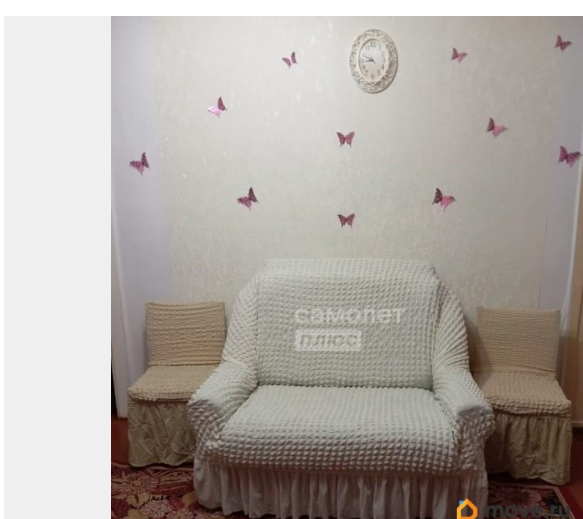
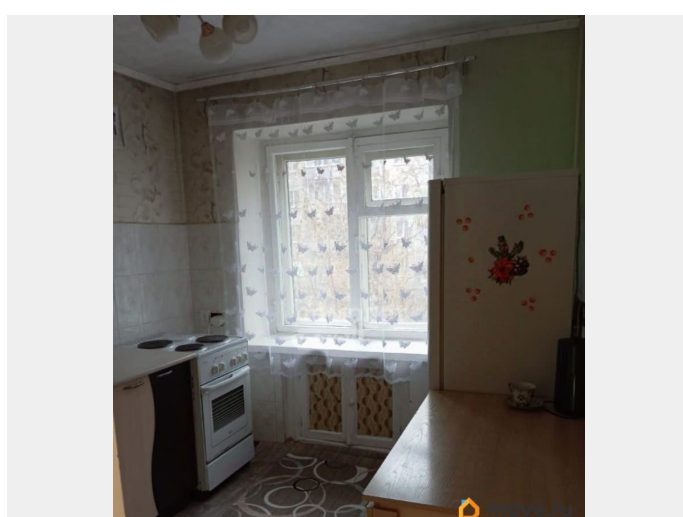
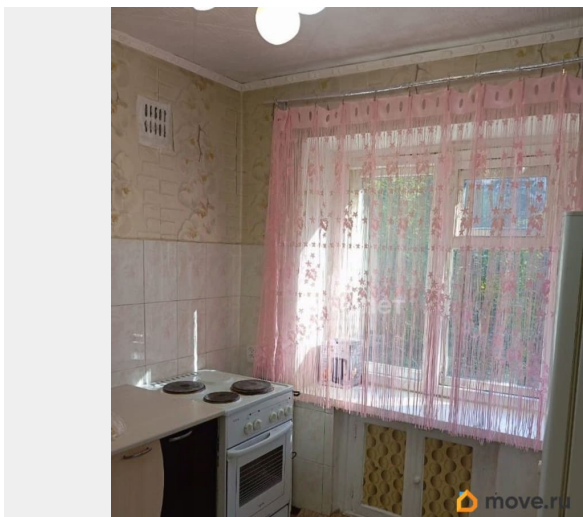
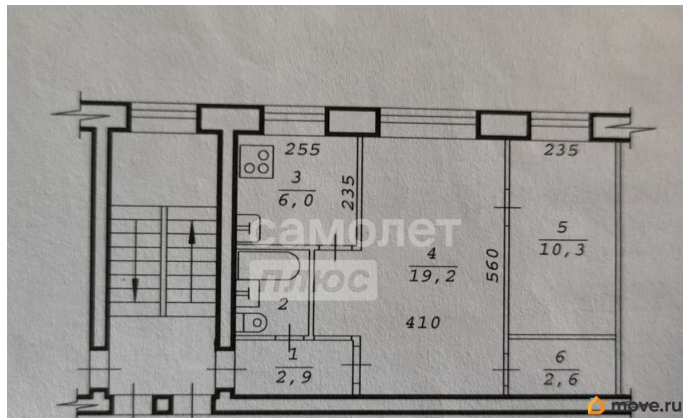
Покупка в ипотеку

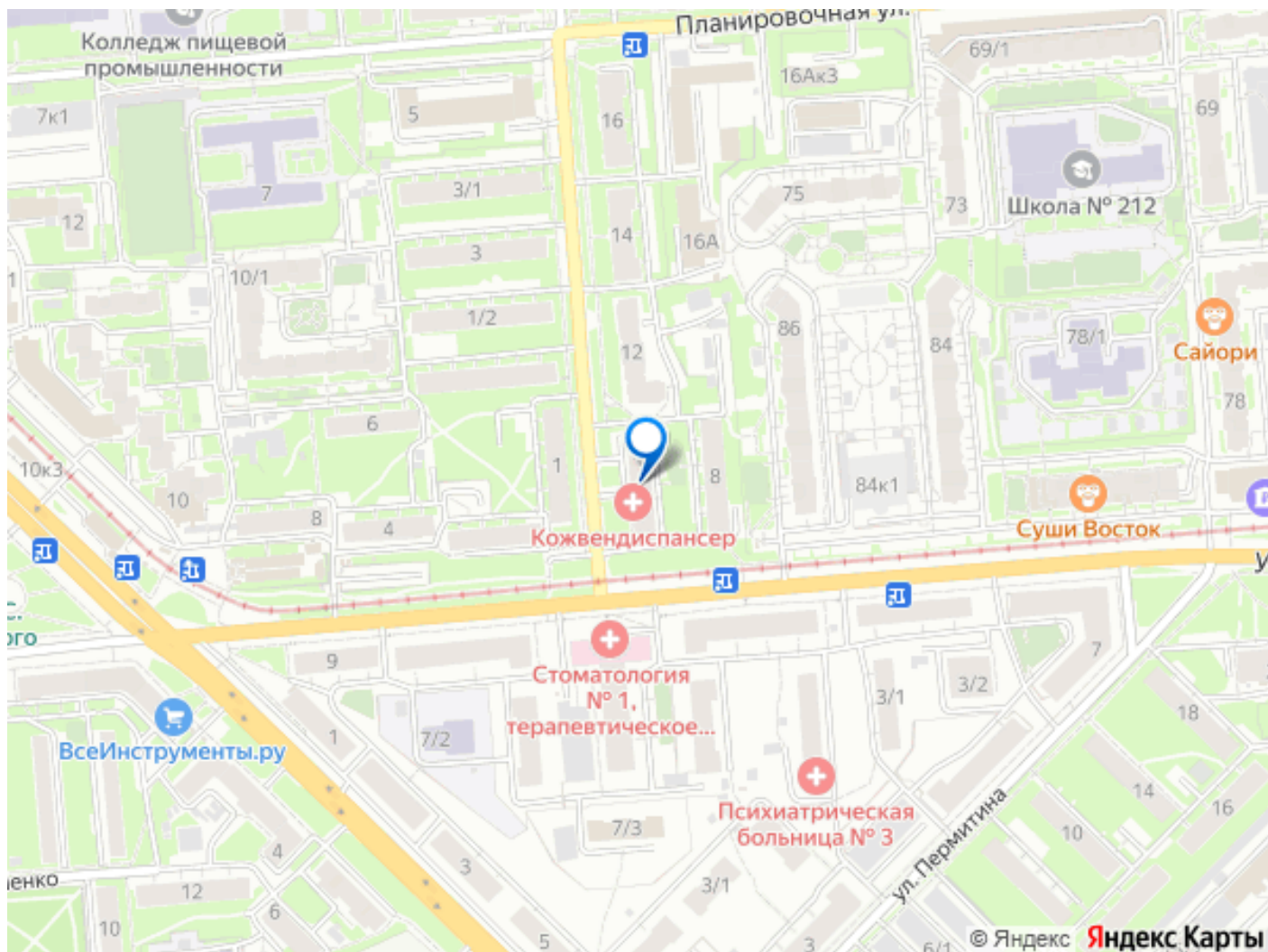
да

возможна ипотека

Описание

Арт. 116181421 Предлагается к продаже полноценная двухкомнатная квартира. Квартира очень теплая и светлая. Дом кирпичный, квартира очень теплая и светлая, расположена на комфортном 2 этаже, окна с видом во двор. Соседи спокойные. Район тихий, спокойный и семейный, идеально подойдет для проживания или сдачи в аренду, удобная транспортная развязка. Удачное расположение, рядом есть вся необходимая инфраструктура: 50 метров до остановки общественного транспорта, в том числе остановка трамвая, что позволит добраться до пл. Маркса без пробок за 5-10 минут; 100 метров до Средней общеобразовательной школы 122, 56; 200 метров до инженерного лицея НГТУ; 50 метров до Детского сада 348; В шаговой доступности 100 метров: сетевые продуктовые супермаркеты, аптеки, магазины, парк им С.М. Кирова. Квартира без обременений. Два взрослых собственника. Подходит под все виды расчета. Приглашаем на просмотр. Мы гарантируем безопасную сделку и юридическую поддержку нашим Клиентам. Поможем одобрить ипотеку с сниженной ставкой. Дополнительно оплачивается комиссия покупателем.





Move.ru - вся недвижимость России