

Создано: 31.01.2025 в 04:45

Обновлено: 05.12.2025 в 19:18

Новосибирская область, Новосибирск,  
улица Немировича-Данченко, 158

**11 350 000 ₽**

Новосибирская область, Новосибирск, улица Немировича-  
Данченко, 158

Округ

[Новосибирск, Кировский район](#)

Улица

[улица Немировича-Данченко](#)

## Квартира

Количество комнат

2

Высота потолков

2.6 м

Жилая площадь

12 м<sup>2</sup>

Площадь кухни

20 м<sup>2</sup>

Общая площадь

44 м<sup>2</sup>

Этаж

5/25

## Детали объекта

Тип сделки

Продам

Раздел

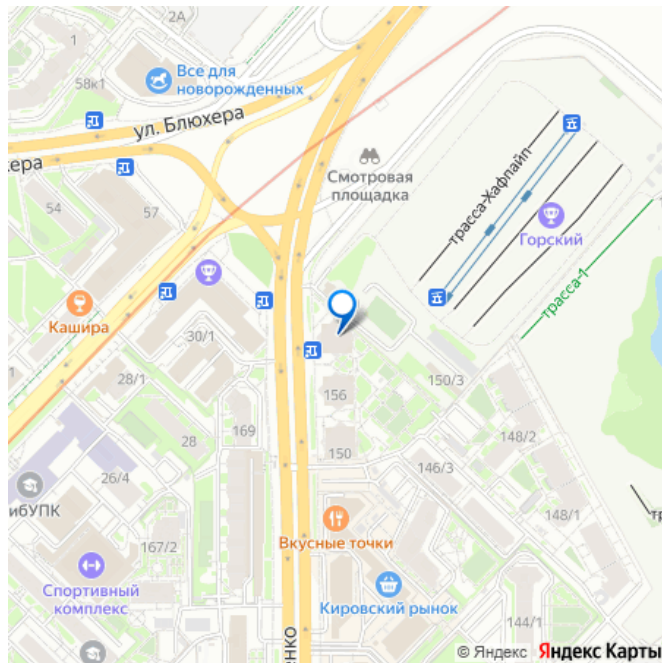
[Квартиры](#)

<https://novosibirsk.move.ru/objects/9271331521>

Никита Васильев, Частный маклер

**79139530029, 79132029653**

для заметок





Тип санузла

совмещенный

Вид из окна

на улицу

Ремонт

дизайнерский

Квартира в новостройке

да

Год сдачи

1 квартал 2021 г.

Покупка в ипотеку

да

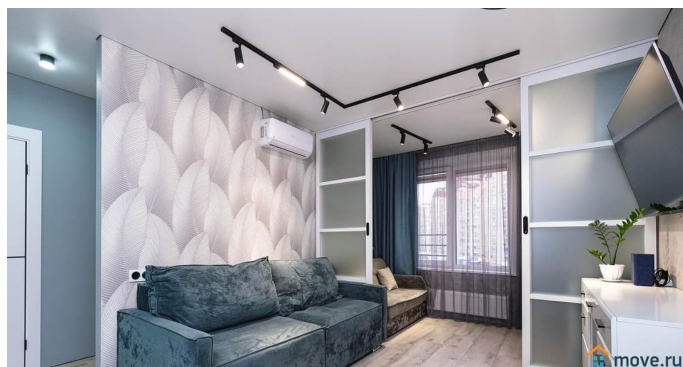
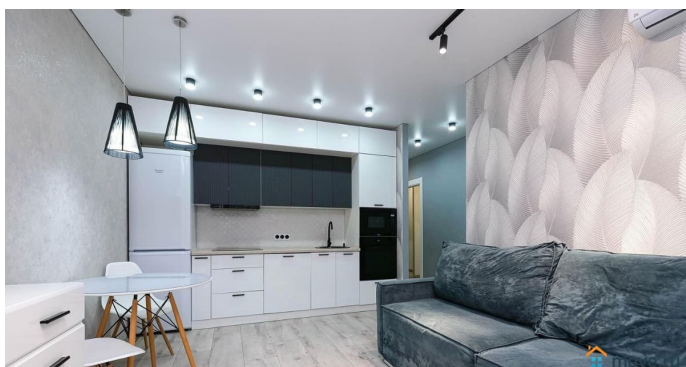
возможна ипотека, лифт, парковка

## Описание

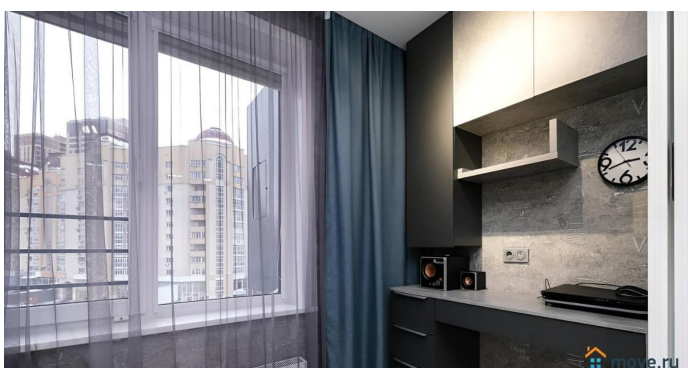
В продаже 2-комнатная квартира-студия - в ЖК комфорт-класса Панорама. Пожалуй на сегодня - это лучший комплекс на левом берегу. В квартире изолированные комнаты: СПАЛЬНЯ (11,5 м2 ). КУХНЯ-ГОСТИНАЯ (19,4 м2), санузел (4,3 м2) и удобная гардеробная в прихожей (3.9 м2)... В квартире сделан качественный ремонт, делали для себя, не под аренду и не под продажу, сравнивая аналогичные варианты нужно учитывать этот момент. Укомплектована всей необходимой мебелью и техникой, на сегодня готовы оставить встроенный кухонный гарнитур с встроенной техникой, все остальное обсуждается отдельно. В подъезде четыре скоростных и бесшумных лифта фирмы KOYO. Холл первого этажа отделан крупнолистовым керамогранитом. Безбарьерная среда для маломобильных граждан. В доме предусмотрена горизонтальная разводка отопления, оснащенная счетчиками тепла,



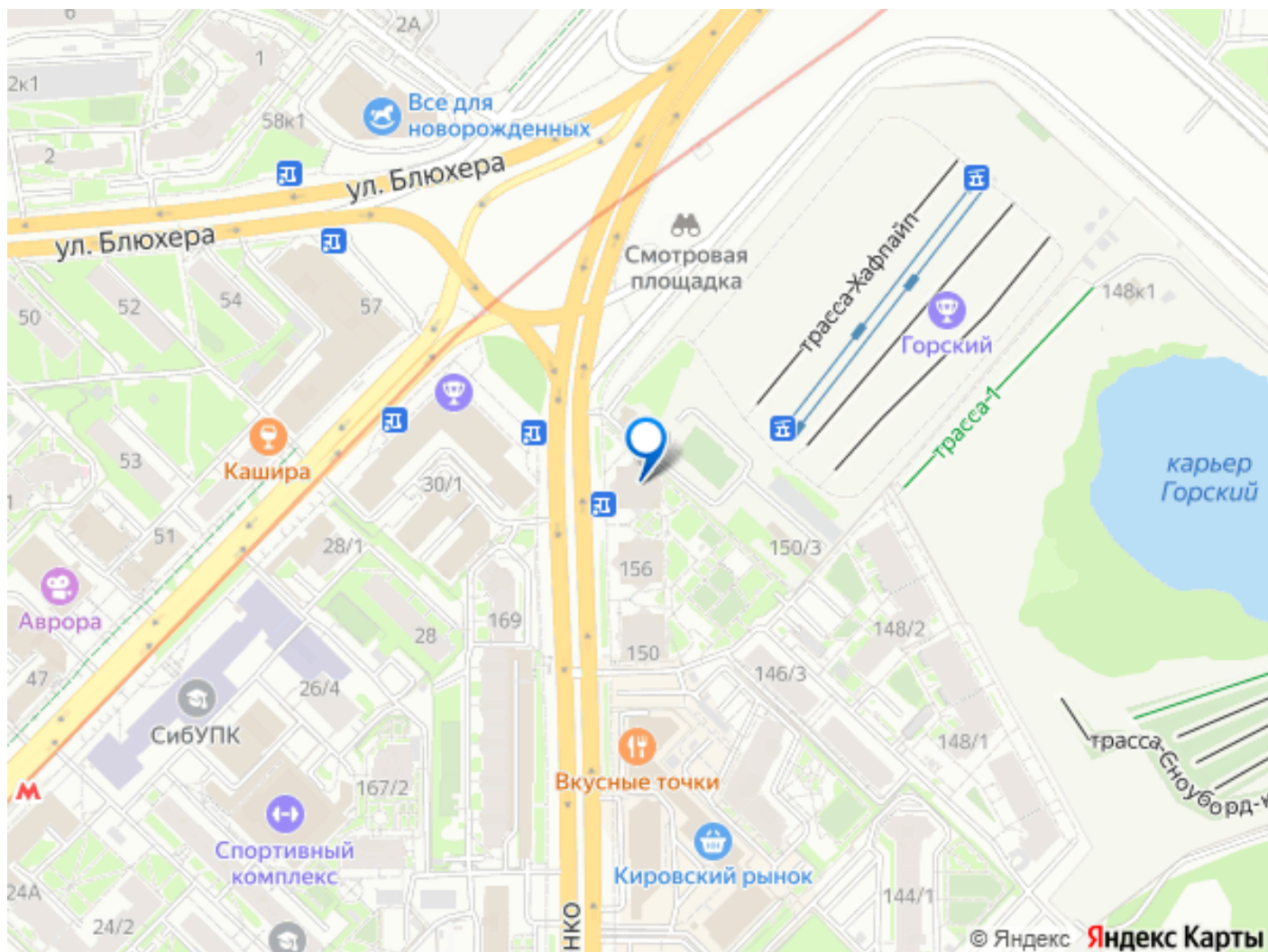
что позволяет сократить затраты. Все показания передаются в автоматическом режиме, посредством телеметрии. По периметру дома смонтирована система видеонаблюдения. Квартал находится под круглосуточной охраной с закрытым периметром. Безопасные детские площадки с прорезиненным покрытием, Площадки для силовых тренировок и стритбола, Зоны отдыха. Вдоль домов большой променада, с панорамным видом на город и реку. Также рядом горнолыжный склон, где можно кататься на лыжах или сноуборде в свободное от занятий время. Многоуровневая подсветка домов и дворовых пространств. Отдельно стоит отметить, инфраструктуру квартала Панорама: на территории расположены абсолютно все магазины и сферы услуг, рядом Кировский рынок, Сибирь Арена, Парк Арена, 2 станции метро (хоть и работает пока одна))). НГТУ, СИБУПК, областная больница... В общем тут можно перечислять бесконечно... К встречному варианту не привязаны, БЕЗ занижения (полная стоимость в договоре). Мат.Кап НЕ использовали. Чистая продажа. Показы по предварительной договоренности











Move.ru - вся недвижимость России