

Создано: 01.12.2025 в 07:32

Обновлено: 08.12.2025 в 11:11

Новосибирская область, Новосибирск,
улица Королева, 4

7 300 000 ₽

Новосибирская область, Новосибирск, улица Королева, 4

Округ

[Новосибирск, Дзержинский район](#)

Улица

[улица Королева](#)

Квартира

Количество комнат

2

Жилая площадь

28.2 м²

Площадь кухни

4.7 м²

Общая площадь

44.25 м²

Этаж

10/20

Детали объекта

Тип сделки

Продам

Раздел

[Квартиры](#)

Тип балкона

лоджия

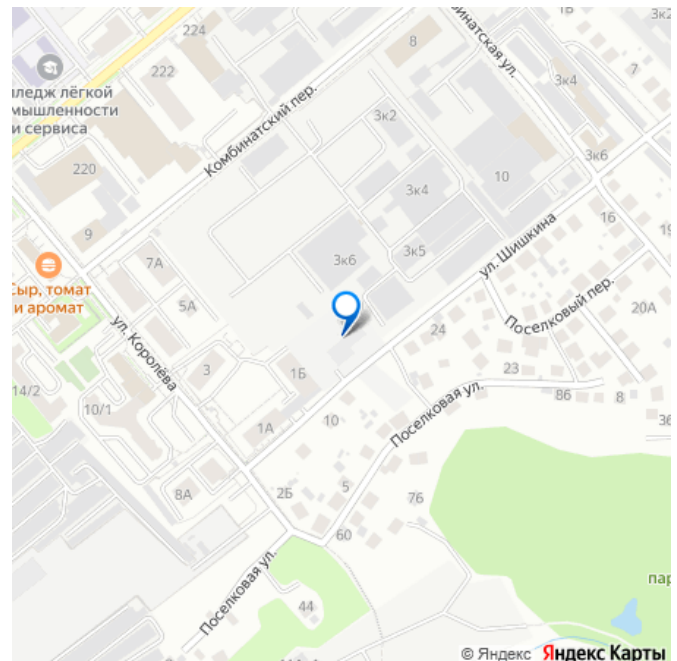
Тип санузла

<https://novosibirsk.move.ru/objects/9287015584>

**Наталья Захаренко, Города
Новосибирск**

79831236186

для заметок



Вид из окна

на улицу

Квартира в новостройке

да

Год сдачи

4 квартал 2025 г.

Покупка в ипотеку

да

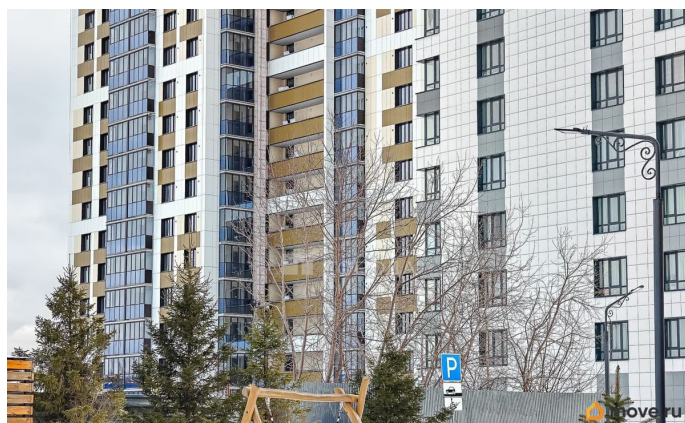
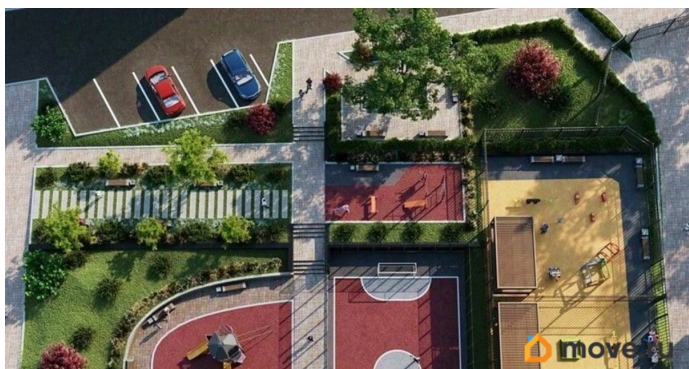
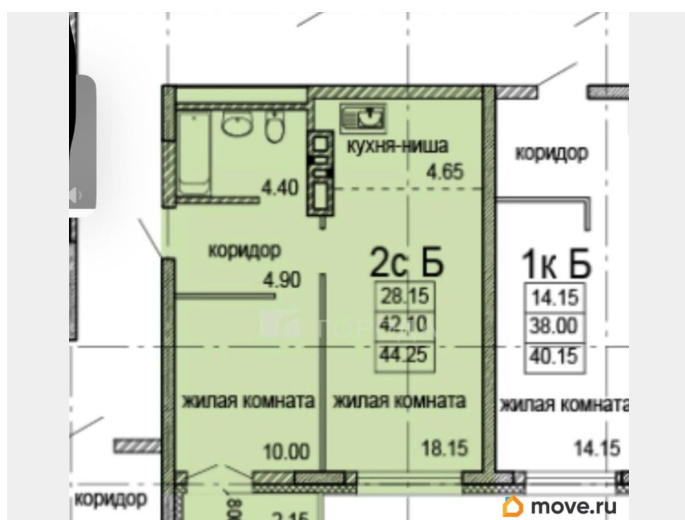
возможна ипотека, парковка

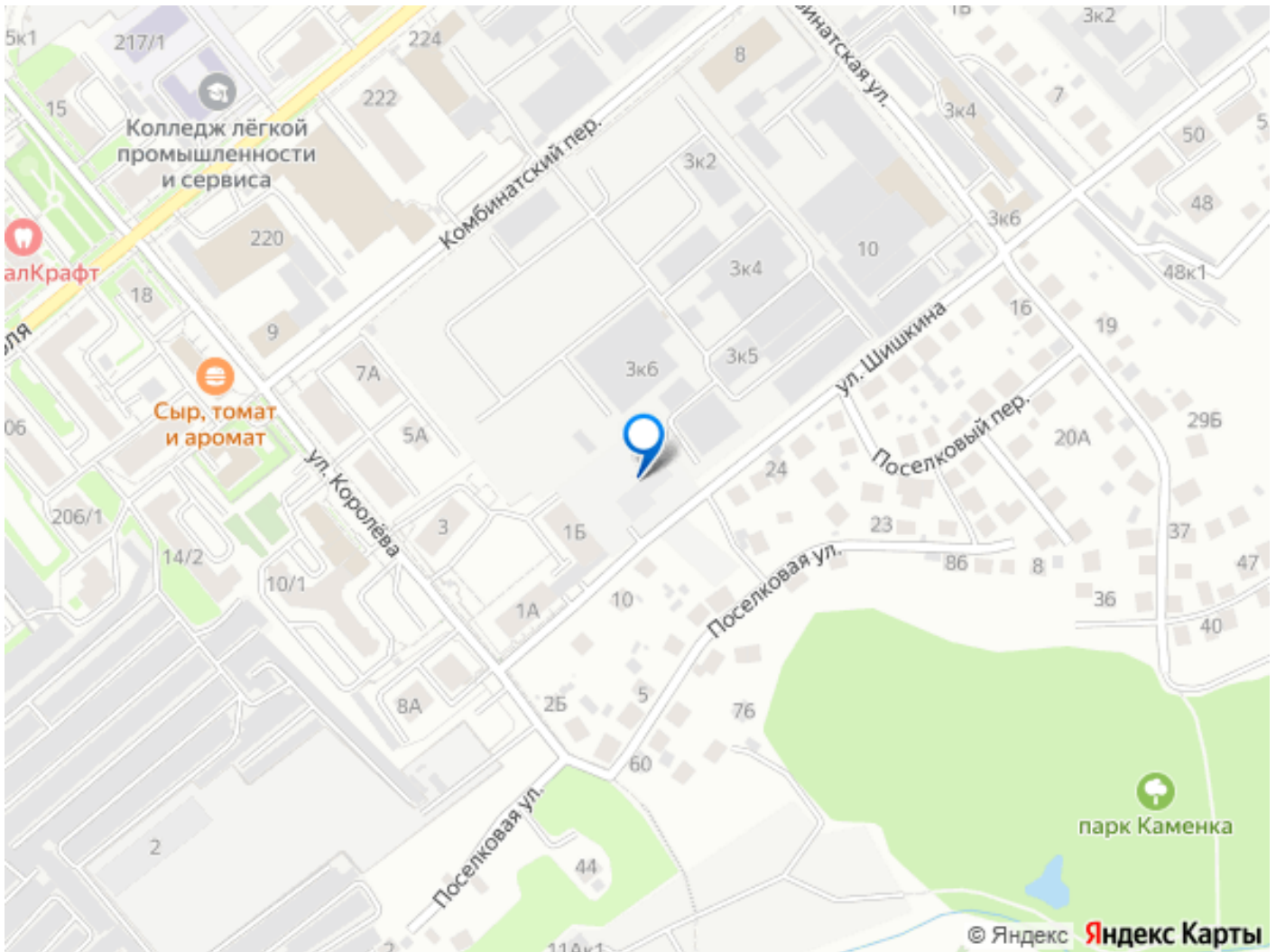
Описание

Код объекта: 1936554. в новом ЖК «на Королева» Комфортный 10 этаж Надежный застройщик Качественная чистовая отделка Продажа по переуступке ДДУ Ключи Начало 2026 года Жилой комплекс расположен в центре Дзержинского района города Новосибирска, в шаговой доступности от Администрации района, в 15 минутах ходьбы от станции метро «Берёзовая Роща» и в 10 минутах езды от центра города. Сочетание транспортной доступности и развитой инфраструктуры района делает это место одним из самых привлекательных для спокойной и комфортной жизни в городе. На территории жилого комплекса находится супермаркет «Пятерочка», также в шаговой доступности есть другие супермаркеты и магазины. Недалеко от комплекса находится парк культуры и отдыха «Берёзовая роща» одно из любимых мест отдыха жителей и гостей Новосибирска. До парка «Берёзовая Роща» легко добраться! 5 минут на автомобиле и 15 минут ходьбы. Это парк для тихого и спокойного отдыха горожан с сохранением естественного микроклимата и

территории. Авторам проекта удалось соединить современные тренды европейской архитектуры с традиционными ценностями российской ментальности. Яркость и легкость архитектурного ансамбля, «тёплые» пастельные тона фасадов и большие свободные пространства создают приятную для жизни, дружелюбную для человека среду. Отличительной чертой объекта являются увеличенные размеры окон и витражное остекление лоджий, качественная отделка входных групп. В состав мест общего пользования включены следующие помещения: большой вестибюль, лифтовой холл, колясочная, комната консьержа, кладовая для уборки инвентаря. Отделка мест общего пользования (холлов, коридоров, лестниц) выполнена по индивидуальному проекту с использованием современных высококачественных материалов. Большие площади остекления зданий наполняют квартиры светом и воздухом, при этом использование в оконных конструкциях стеклопакетов обеспечивает их высокую энергоэффективность, что немаловажно в сибирском климате. Жилой комплекс строится по самой надежной и долговечной на сегодняшний день монолитной технологии строительства, обладающей высокой сейсмоустойчивостью. Все несущие конструкции, перекрытия и диафрагмы, колонны, лифтовые шахты дома выполнены из устойчивой и прочной массы железобетона, внутренние стены осуществляются газобетонными блоками, обеспечивающими повышенную шумо- и теплоизоляцию, заполнение каркаса кирпич. Фасады домов будут облицованы керамическим кирпичом, обладающим высокой прочностью и морозоустойчивостью. Энергоэффективные оконные конструкции и

отопление обеспечат комфортный
микроклимат в квартире в любое время года.
Инженерия жилого комплекса отвечает всем
современным стандартам качества.





Move.ru - вся недвижимость России