

Создано: 27.11.2025 в 13:49

Обновлено: 17.12.2025 в 14:53

Новосибирская область, Новосибирск,
улица Дмитрия Донского, 47

4 790 000 ₽

Новосибирская область, Новосибирск, улица Дмитрия
Донского, 47

Округ

[Новосибирск, Заельцовский район](#)

Улица

[улица Дмитрия Донского](#)

Квартира

Количество комнат

2

Высота потолков

2.5 м

Жилая площадь

30 м²

Площадь кухни

6 м²

Общая площадь

43.6 м²

Этаж

1/5

Детали объекта

Тип сделки

Продам

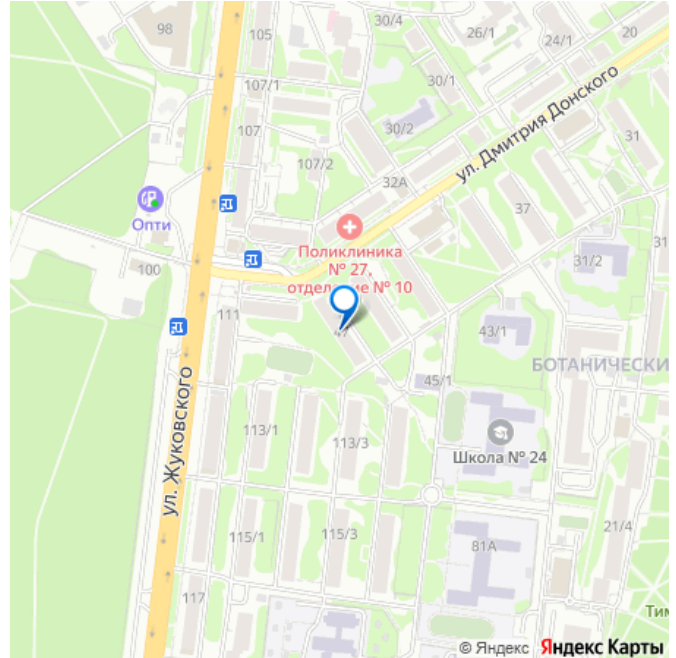
Раздел

[Квартиры](#)

<https://novosibirsk.move.ru/objects/9286951799>

Людмила Юрьевна Брюханова, Этажи
79137086292

для заметок



Покупка в ипотеку

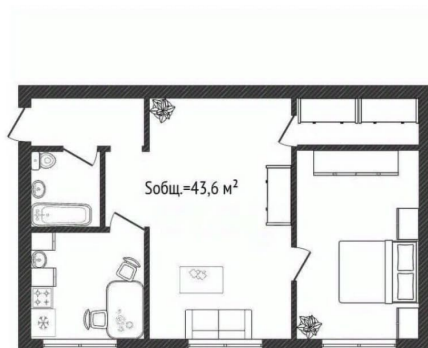
да

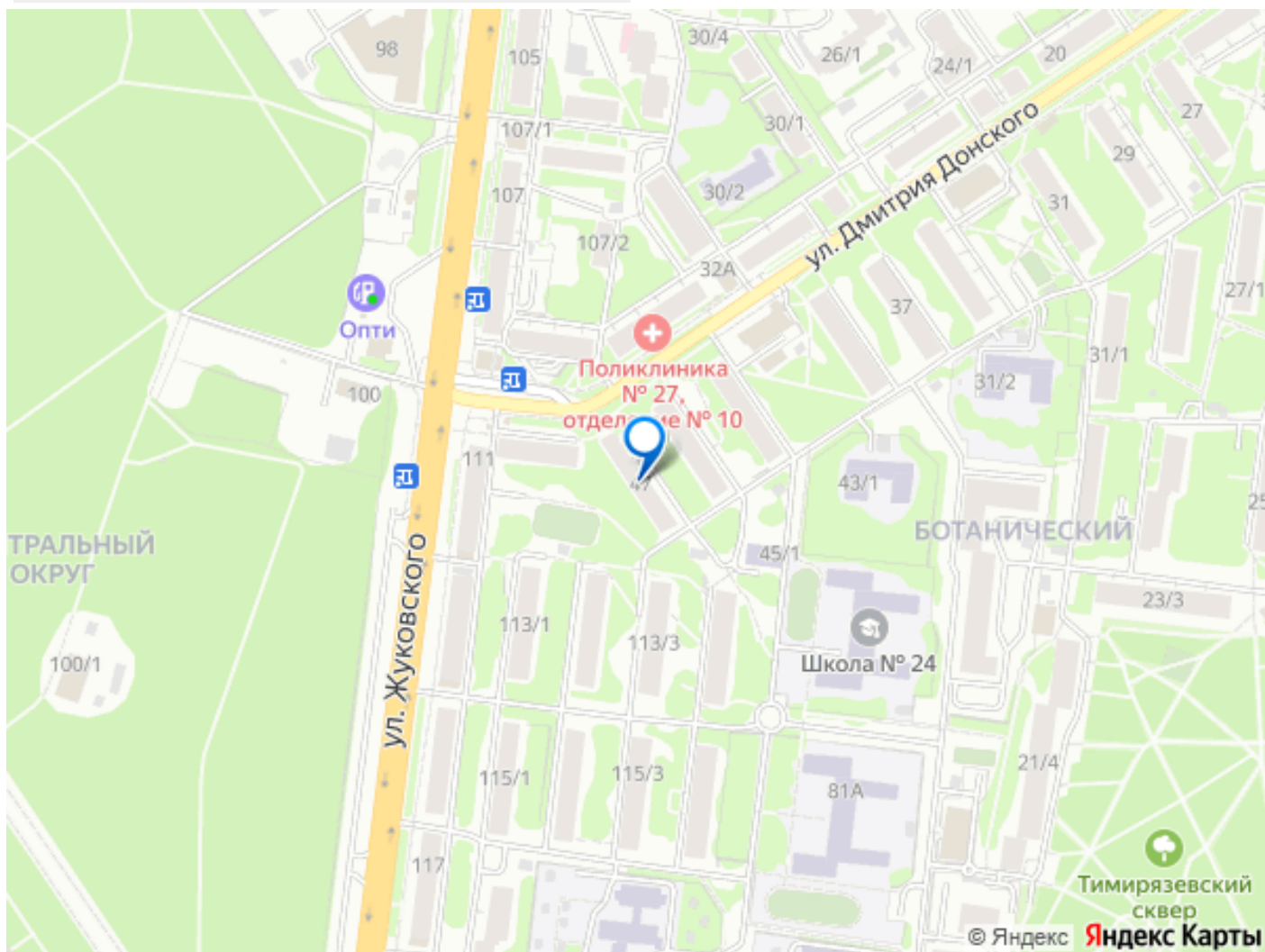
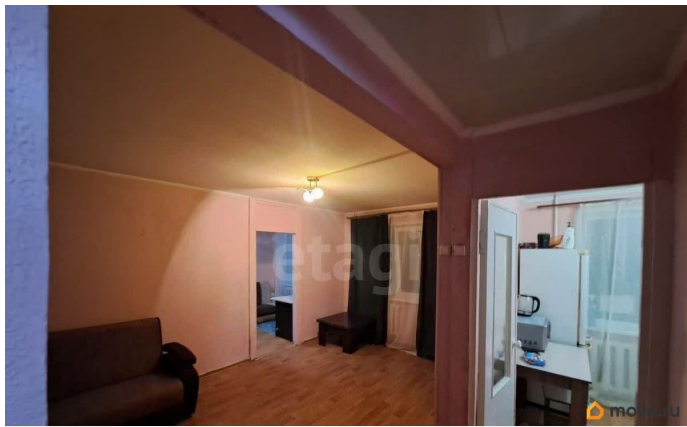
возможна ипотека, парковка

Описание

Продается двухкомнатная квартира на первом этаже в престижном Заельцовском районе, отличающаяся рациональной планировкой и готовностью к заселению. Объект находится в отличном состоянии: установлены качественные пластиковые окна, выровнены потолки, в ванной комнате уложен кафель, а на полу — новый линолеум. Всё в квартире: мебель и бытовая техника остаются новым владельцам, что позволяет сразу переехать или начать сдачу квартиры в аренду без дополнительных вложений. Ключевым преимуществом является локация: дом расположен в шаговой доступности от остановки общественного транспорта, обеспечивающей удобную транспортную развязку по всему городу. Инфраструктура района развита и включает пять детских садов, школы 24, 172 и лицей 159, многочисленные магазины и аптеки. Для семейного отдыха и занятий спортом в непосредственной близости находятся зоопарк, дендропарк, Тимирязевский сквер и новая хоккейная коробка в соседнем дворе. Квартира без обременений, без использования маткапа, 1 собственник, чистая продажа, гарантия безопасности сделки (собственник проверен). При покупке этой квартиры покупатель оплачивает комиссию агентству. Готовы показать в любое удобное для вас время. Дополнительно оплачивается комиссия с покупателя. Код

пользователя: 181725 Номер в базе: 10455601





Move.ru - вся недвижимость России