

🕒 Создано: 06.12.2025 в 18:13

Обновлено: 16.12.2025 в 20:46

**Новосибирская область, Новосибирск,  
улица Богдана Хмельницкого, 8/1**

**4 290 000 ₽**

Новосибирская область, Новосибирск, улица Богдана  
Хмельницкого, 8/1

Округ

[Новосибирск, Калининский район](#)

Улица

[улица Богдана Хмельницкого](#)

## Квартира

Количество комнат

2

Высота потолков

2.7 м

Жилая площадь

20 м<sup>2</sup>

Площадь кухни

5 м<sup>2</sup>

Общая площадь

43.3 м<sup>2</sup>

Этаж

2/5

## Детали объекта

Тип сделки

Продам

Раздел

[Квартиры](#)

<https://novosibirsk.move.ru/objects/9287230556>

**Собственник**

**79137215301**

для заметок



Тип балкона

балкон

Тип санузла

совмещенный

Ремонт

без ремонта

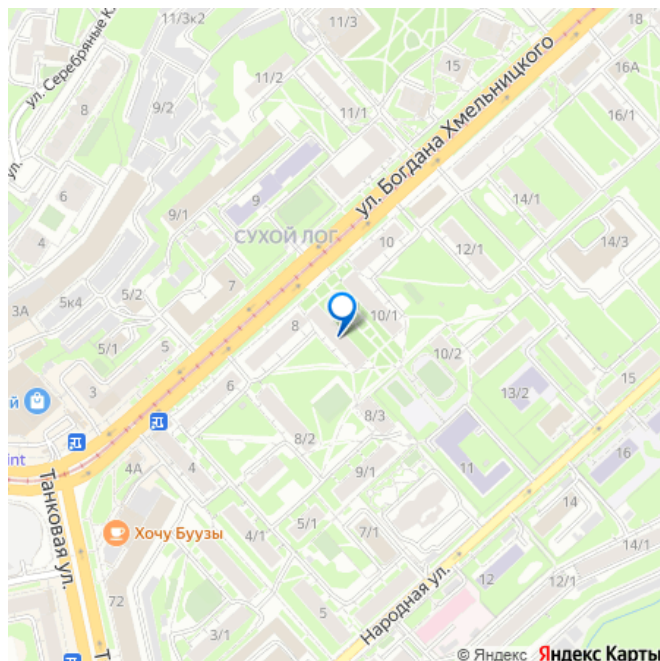
Покупка в ипотеку

да

возможна ипотека, лифт, парковка

## Описание

В квартире принят задаток! Квартира на комфортном 2-м этаже — рядом с НГМУ, СГУПС, бассейном Нептун и бульваром Материнской Славы! 43,3 м? • 2 комнаты • 2/5 эт. • Кирпичный дом (1962 г.) • Ул. Богдана Хмельницкого, Сухой Лог, Новосибирск Это не просто ещё одна квартира — это готовая база в самом удобном месте города, где всё, что нужно, — в шаговой доступности. Что рядом — без преувеличений: • Медуниверситет (НГМУ) — 7 минут пешком • СГУПС — легко добраться без пробок • Бассейн Нептун — для тех, кто заботится о себе • Калининский универмаг — за продуктами, одеждой, бытовой химией • Бульвар Матенской Славы — редкое в Новосибирске: тихо, зелено, красиво • Школа, сад, ТЦ, парк — всё в радиусе 510 минут Почему 2-й этаж — идеальный выбор? Не ждёшь лифт — быстро вышел с коляской, велосипедом или сумками из магазина Не слышишь двор — окна выходят во внутренний двор, но вы при этом не на первом, где всё видно Не мёрзнешь зимой — второй этаж в кирпичном доме теплее верхних Безопасно и удобно — для детей,



родителей, гостей и домашних растений на балконе

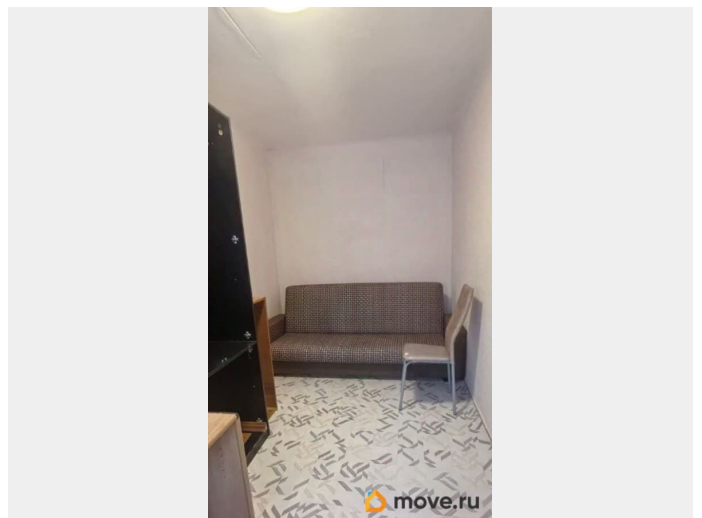
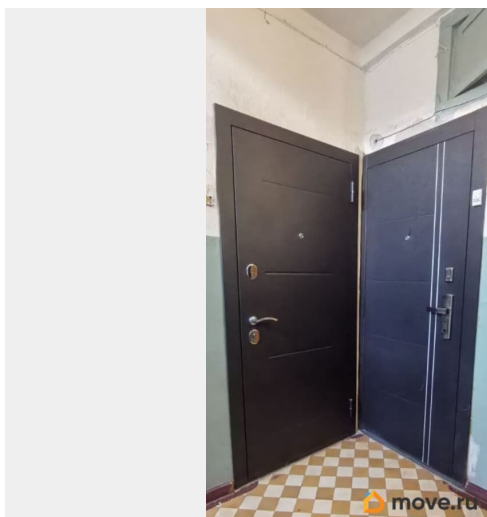
О квартире — по делу:

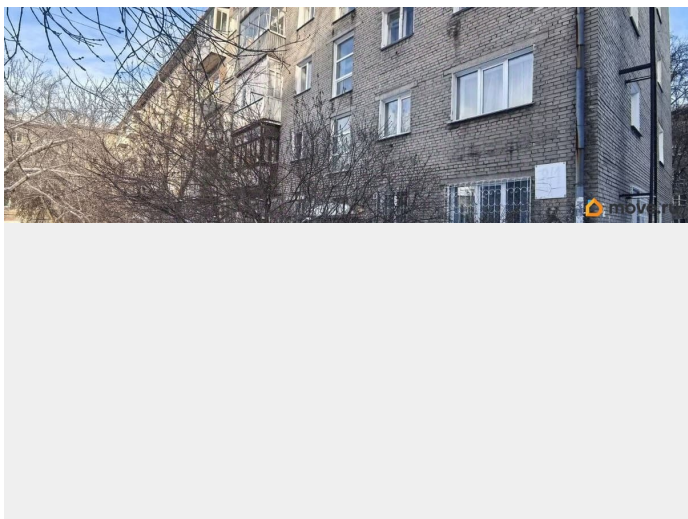
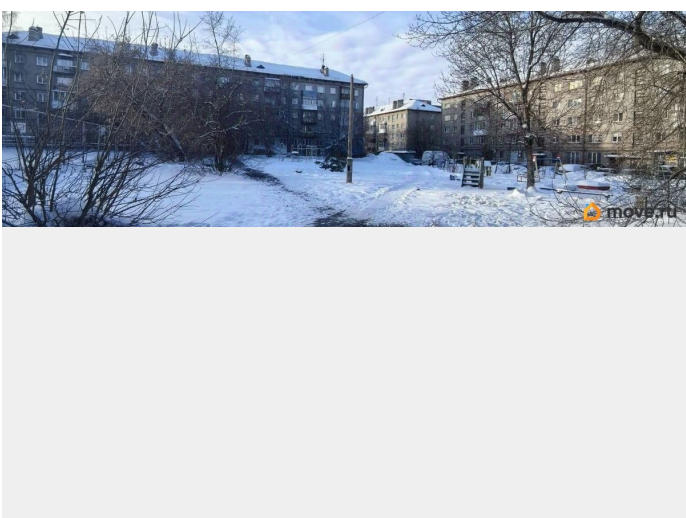
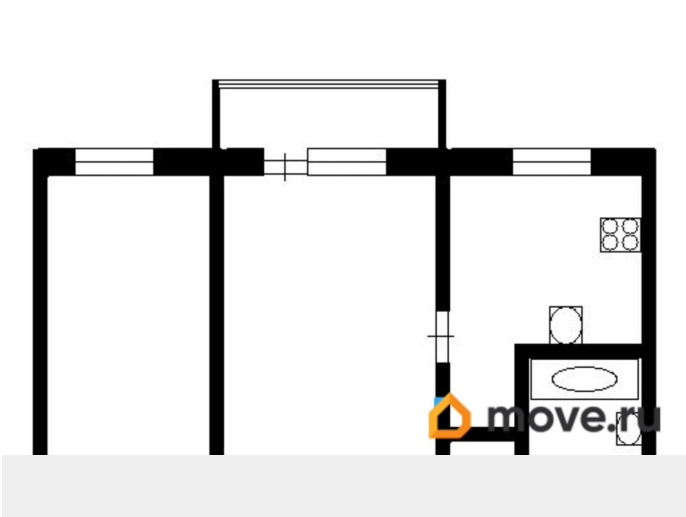
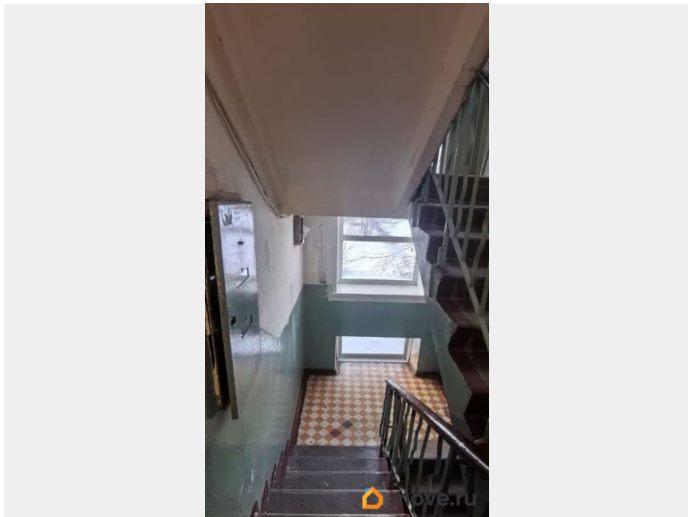
- Общая площадь: 43,3 м?
- 2 комнаты (жилая — 20 м?)
- Кухня — 5 м?
- Совмещённый санузел — практично и легко поддерживать
- Балкон — готов к вашему проекту: от зимнего сада до зоны отдыха
- Вид — во двор: тихо, спокойно, без машин под окнами

Дом — кирпичный, 1962 г. — надёжный, тёплый, без сквозняков. Двор — с шлагбаумом, парковкой, детскими и спортивными площадками. До метро Заельцовская — 2 км (22 мин пешком, 7 на самокате — или 2 остановки на автобусе). Ремонт нужен? Отлично! Это значит: — вы не переплачиваете за чужой евроремонт, который переделаете под себя — вы сами решаете, каким будет ваш дом — от плитки до розеток — вы вкладываете только в то, что важно вам

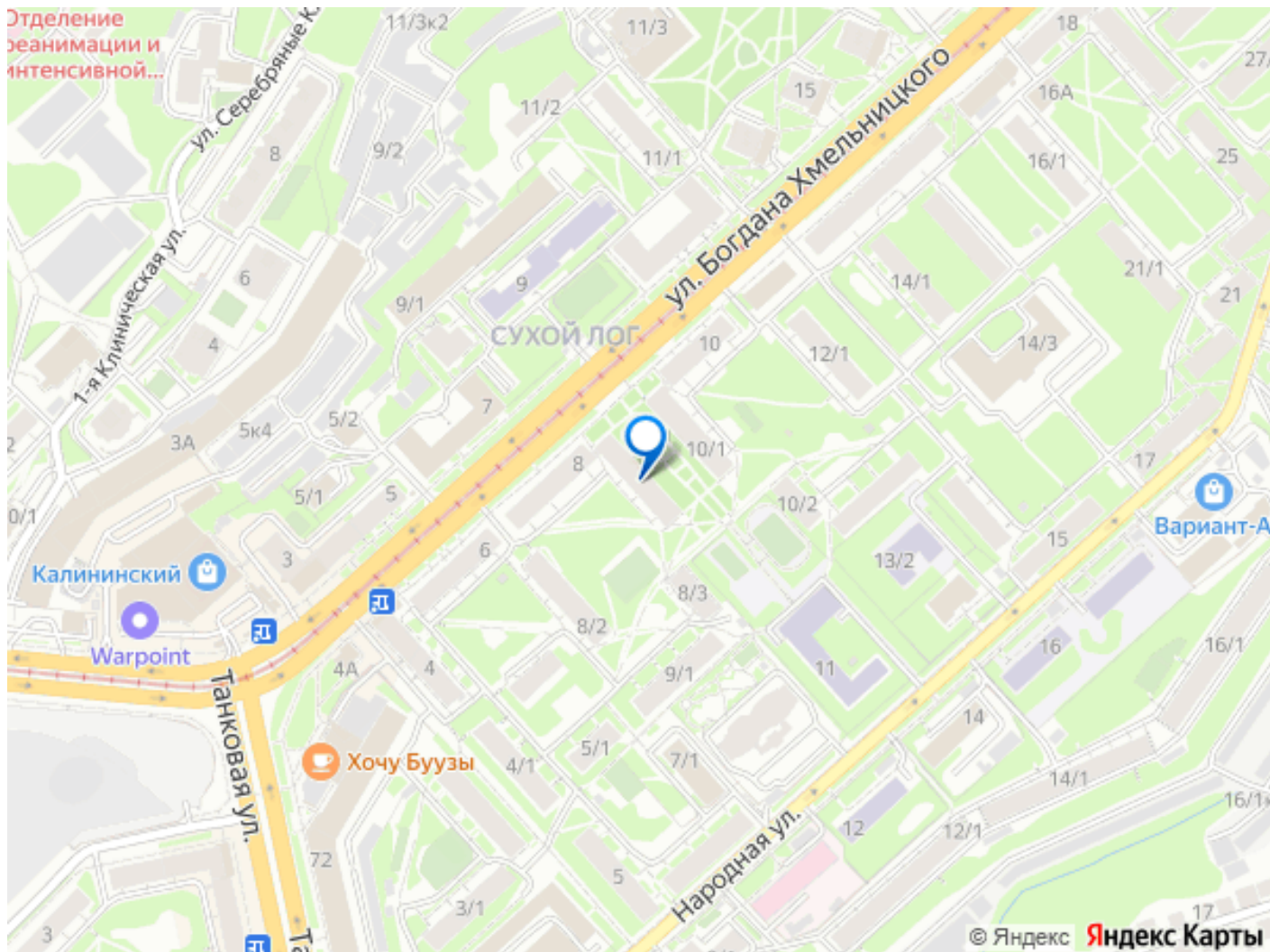
Не думайте — действуйте!

Такие квартиры не висят долго — особенно с такой локацией, домом и этажом. Звоните прямо сейчас, чтобы первым посмотреть и забронировать. Идеально — для студентов, молодых семей, пар и тех, кто ценит городскую жизнь без городского шума.









Move.ru - вся недвижимость России