

Создано: 28.11.2025 в 19:25

Обновлено: 11.12.2025 в 07:42

<https://novosibirsk.move.ru/objects/9287015320>

Наталья Юрьевна, MetroPolis
79836299426

**Новосибирская область, Новосибирск,
Красный проспект, 167/3**

9 950 000 ₽

Новосибирская область, Новосибирск, Красный проспект,
167/3

Округ

[Новосибирск, Заельцовский район](#)

Улица

[проспект Красный](#)

Квартира

Количество комнат

2

Высота потолков

2.75 м

Площадь кухни

16.1 м²

Общая площадь

43.3 м²

Этаж

5/5

Детали объекта

Тип сделки

Продам

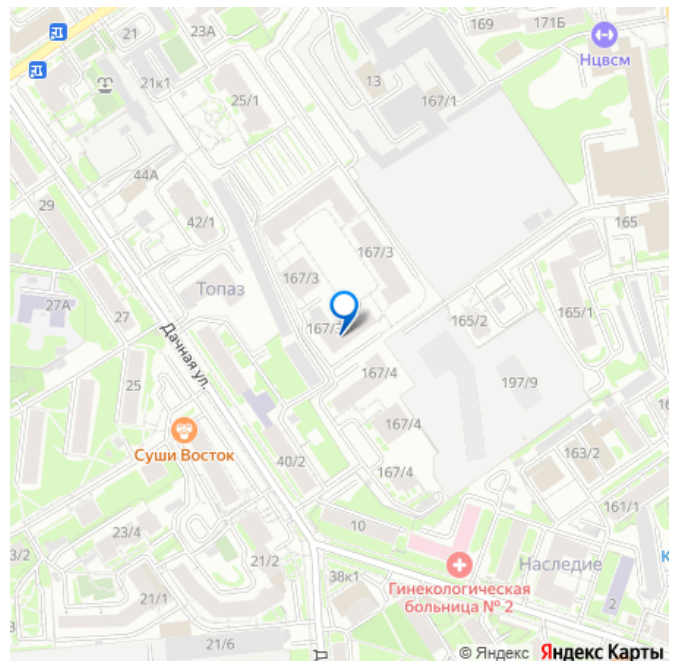
Раздел

[Квартиры](#)

Тип балкона

балкон и лоджия

для заметок



Тип санузла

совмещенный

Вид из окна

на улицу

Ремонт

евро

Квартира в новостройке

да

Год сдачи

4 квартал 2022 г.

Покупка в ипотеку

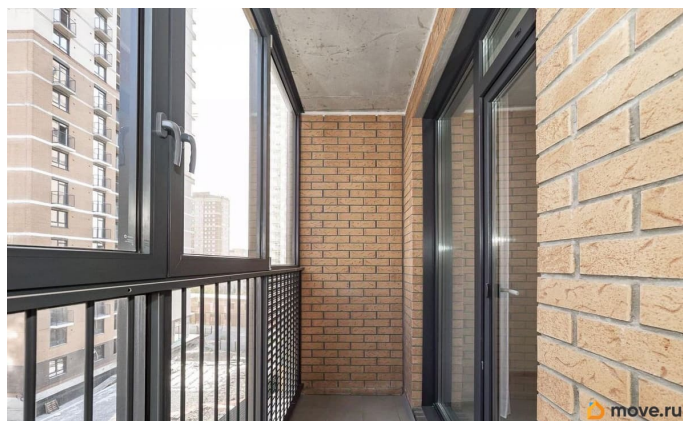
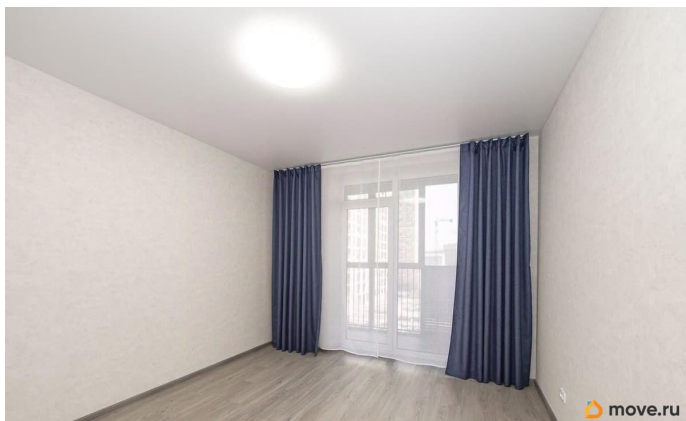
да

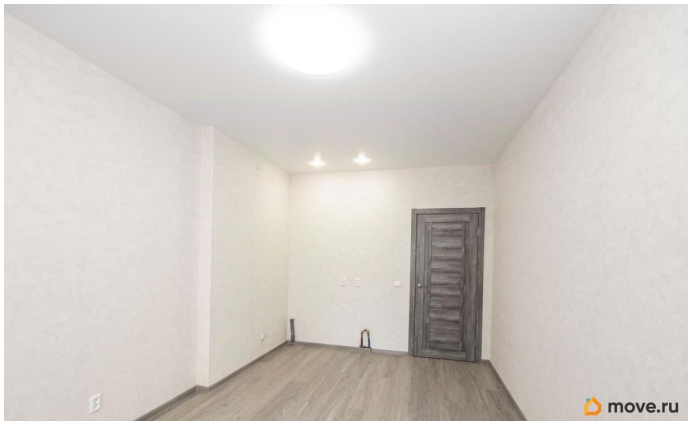
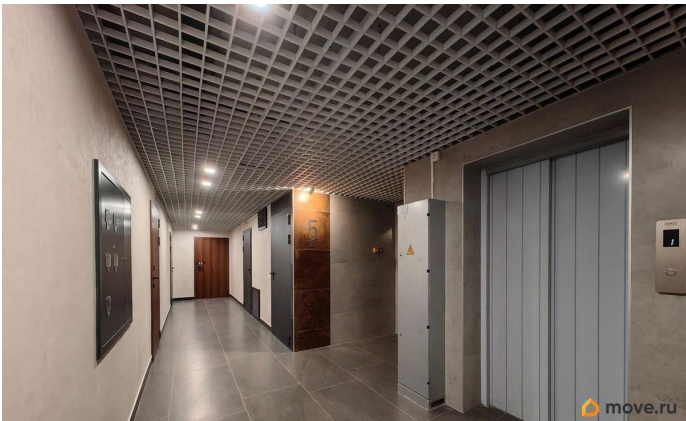
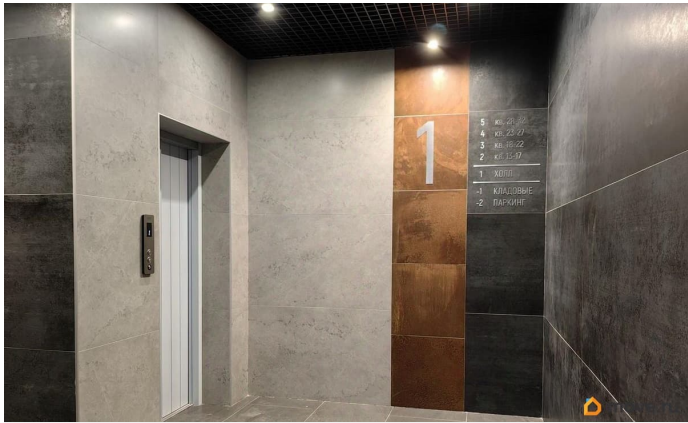
возможна ипотека, лифт, парковка

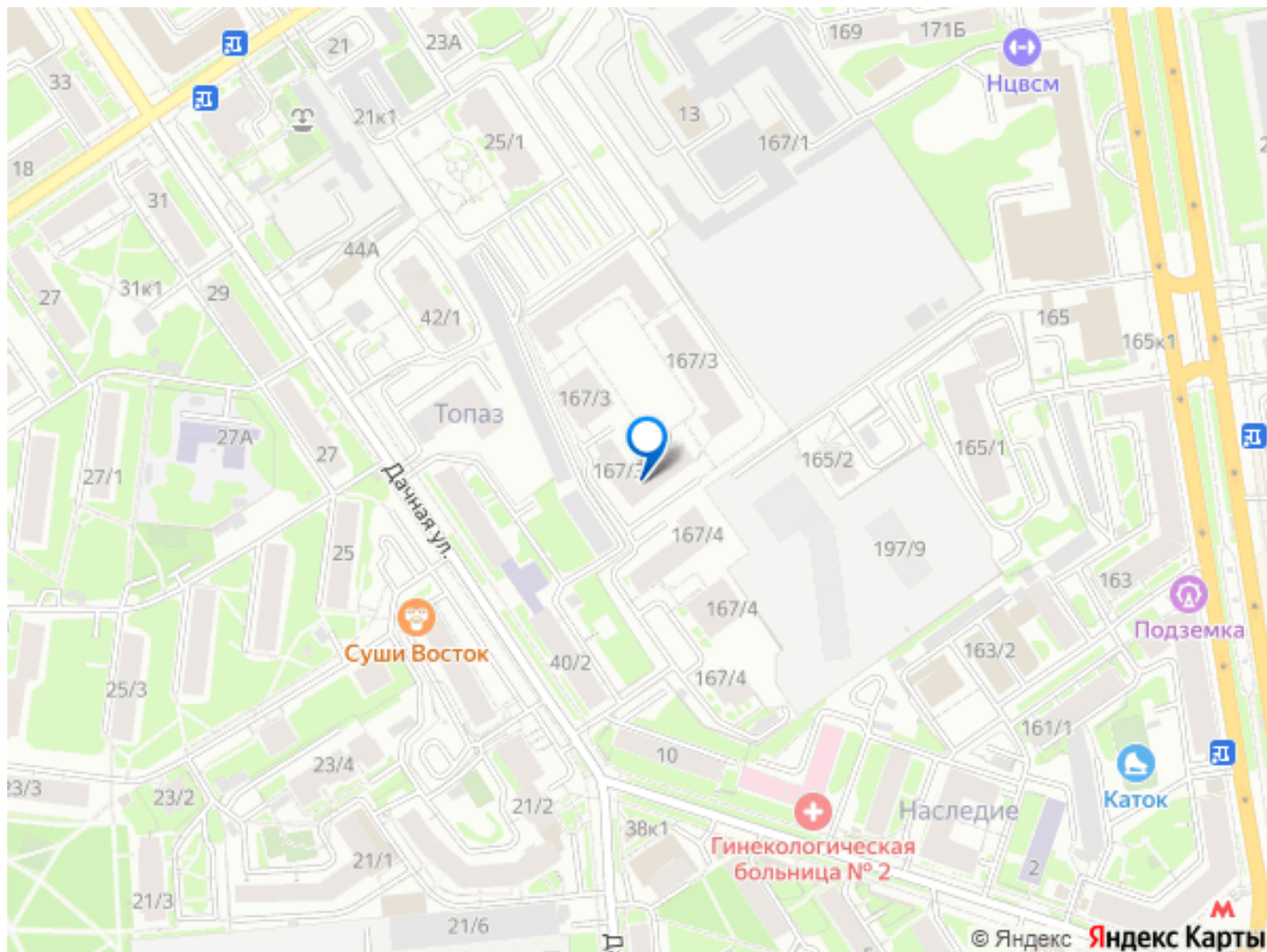
Описание

Цена актуальна, пока подобран встречный вариант! Уважаемый покупатель, В продаже 2к.студия S=43,3 м2 (площадь указана без учета лоджии и балкона), с очень удачной планировкой. Квартира на 5 этаже 5-этажного клубного дома класса Комфорт ПЛЮС от одного из лучших застройщиков города. Квартира на верхнем этаже пожалуй, лучший вариант для тех, кто любит отдохнуть в тишине после рабочего дня. В квартире выполнен качественный ремонт. На полу замковая плитка ПВХ, натяжные матовые потолки. В санузле керамическая плитка. Установлена качественная сантехника. В квартире 2 балкона (французский балкончик S=0,4 м2 и полноценная лоджия с ремонтом S=3,33м2). S комнаты = 14,33м2, S кухни-гостиной = 16,07м2. В квартире никто не жил. В подъезде всего 20 квартир. Для автовладельцев предусмотрены наземная и

подземная парковка. Внутри комплекса велодорожка, прогулочные и игровые зоны, универсальные спортивные площадки (футбол, волейбол, баскетбол), тренажёры на открытом воздухе, специальная зона для выгула собак. Комплекс озеленён хвойными и лиственными деревьями, кустарниками и многолетними цветами. ЖК расположен шаговой доступности от ТРК Ройял Парк, зоопарка и дендропарка. В 10 минутах - центр города. До станции метро Заельцовская 10 мин. прогулочным шагом. В 15 минутах ПКЮ Заельцовский парк. В пределах квартала: 2 торговых центра, более 20 супермаркетов, 10 детских садов, школы, аптеки, банки. Отличный вариант для проживания, инвестиций или сдачи в аренду. ЧИСТАЯ продажа, 1 взрослый собственник, без обременений, вся цена в договоре. Ждём на просмотр в любое время. Помощь в получении ипотечного решения. Дополнительно оплачивается комиссия с покупателя.







Move.ru - вся недвижимость России