

🕒 Создано: 09.10.2025 в 17:52

Обновлено: 10.12.2025 в 11:58

**Новосибирская область, Новосибирск,
Светлановская улица, 52**

7 490 000 ₽

Новосибирская область, Новосибирск, Светлановская улица,
52

Округ

[Новосибирск, Заельцовский район](#)

Улица

[улица Светлановская](#)

Квартира

Количество комнат

2

Высота потолков

2.7 м

Жилая площадь

10 м²

Площадь кухни

15.7 м²

Общая площадь

42 м²

Этаж

12/25

Детали объекта

Тип сделки

Продам

Раздел

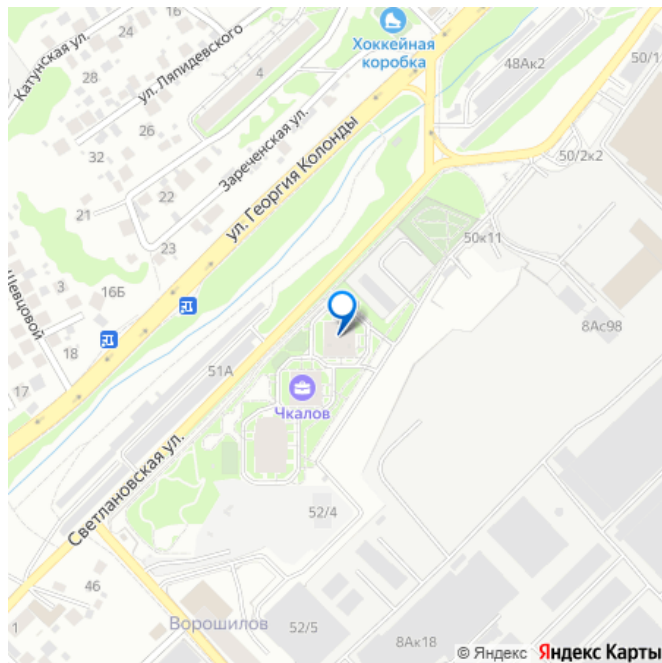
[Квартиры](#)

<https://novosibirsk.move.ru/objects/9285601283>

V.V Финанс, V.V Финанс

79130634904

для заметок



Тип балкона

лоджия

Тип санузла

совмещенный

Вид из окна

на улицу

Ремонт

дизайнерский

Квартира в новостройке

да

Год сдачи

3 квартал 2021 г.

Покупка в ипотеку

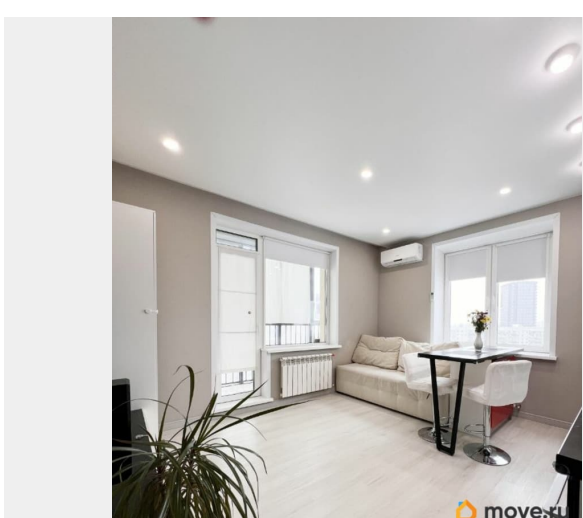
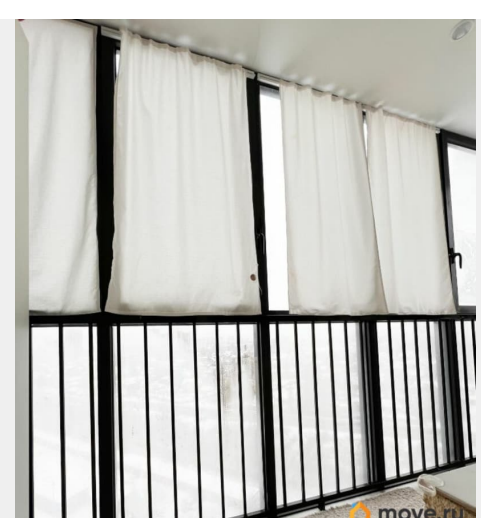
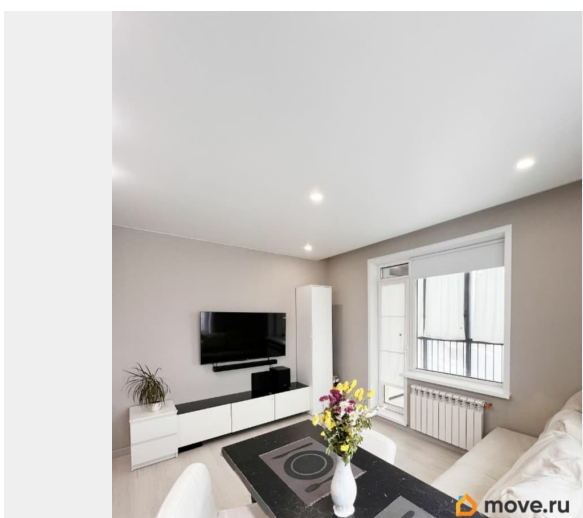
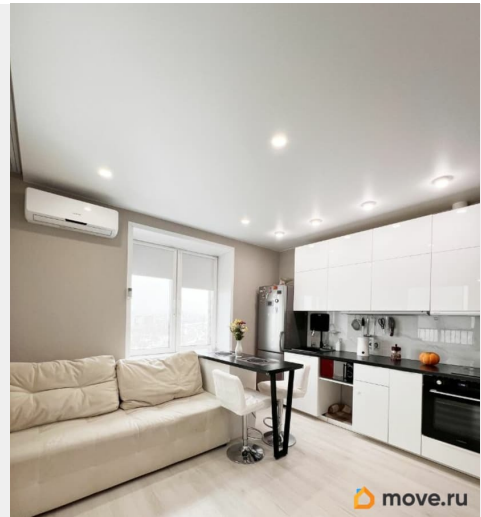
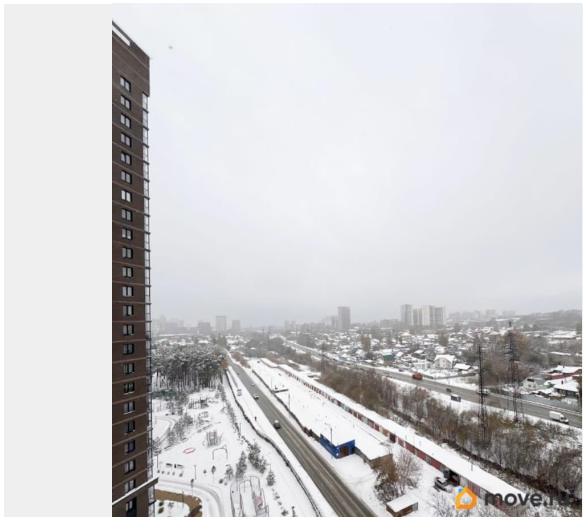
да

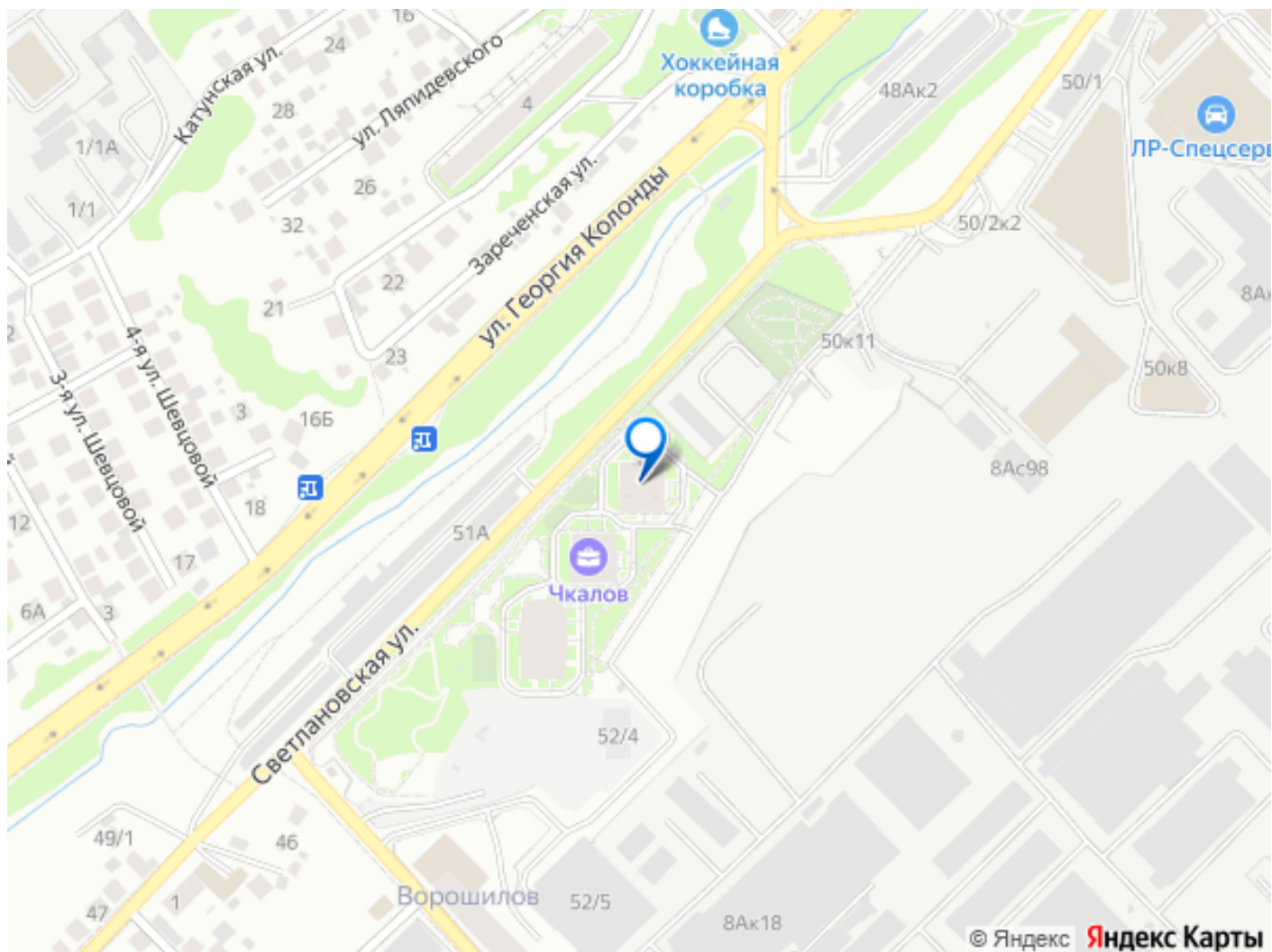
возможна ипотека, лифт, парковка

Описание

Предлагается к покупке уютная двухкомнатная студия, созданная с любовью и вниманием к деталям. Общая площадь квартиры 42 кв.м. с учетом лоджии. Здесь каждый элемент, от электропроводки до сантехники, продуман до мелочей. В интерьере преобладают светлые, приятные тона, создающие атмосферу тепла и уюта. Квартира отличается эргономичной планировкой с комнатами правильной квадратной формы, что позволяет максимально эффективно использовать пространство. На 12-м этаже вас ждет обилие естественного света и прекрасный вид на город из 2х больших окон в кухне-гостиной. Застекленная лоджия с утепленным полом и освещением станет вашим любимым местом для отдыха.

Комфорт обеспечивается установленным кондиционером с продуманной системой отвода конденсата. Квартира очень теплая, а мобильная барная стойка и возможность перестановки дивана позволяют легко адаптировать пространство под ваши нужды. В просторном коридоре расположен вместительный встроенный шкаф с отделением для стиральной машины и хозяйственным блоком, что значительно экономит место в ванной комнате. Дом выгодно расположен на территории комплекса, предлагая удобный доступ к парковочным местам. Закрытая территория с детскими площадками для разных возрастов, красивым озеленением и высокими елями создает безопасную и приятную атмосферу для жизни. В доме работает консьерж-сервис, а холлы подъездов отделаны качественным керамогранитом и зеркалами. Три грузопассажирских лифта обеспечивают быстрый и комфортный подъем на этаж. Удобное расположение дома позволяет быстро добраться до метро «Заельцовская» (6 минут на автомобиле). В шаговой доступности находятся детские сады, школы, гипермаркет «Метро» и другие магазины, а также зоопарк и дендропарк. Вся инфраструктура центра города находится в 5-10 минутах езды. Квартира находится в собственности одного взрослого человека, без обременений и занижений. Это отличный вариант для тех, кто ищет комфортное и современное жилье в удобном районе города. Дополнительно взимается комиссия с покупателя, если вы без сопровождения агентства*





Move.ru - вся недвижимость России