

🕒 Создано: 27.11.2025 в 13:50

Обновлено: 19.12.2025 в 02:21

Новосибирская область, Новосибирск,  
Красный проспект, 222/3

**9 459 000 ₽**

Новосибирская область, Новосибирск, Красный проспект,  
222/3

Округ

[Новосибирск, Заельцовский район](#)

Улица

[проспект Красный](#)

## Квартира

Количество комнат

2

Жилая площадь

10.4 м<sup>2</sup>

Площадь кухни

5 м<sup>2</sup>

Общая площадь

42.6 м<sup>2</sup>

Этаж

12/15

## Детали объекта

Тип сделки

Продам

Раздел

[Квартиры](#)

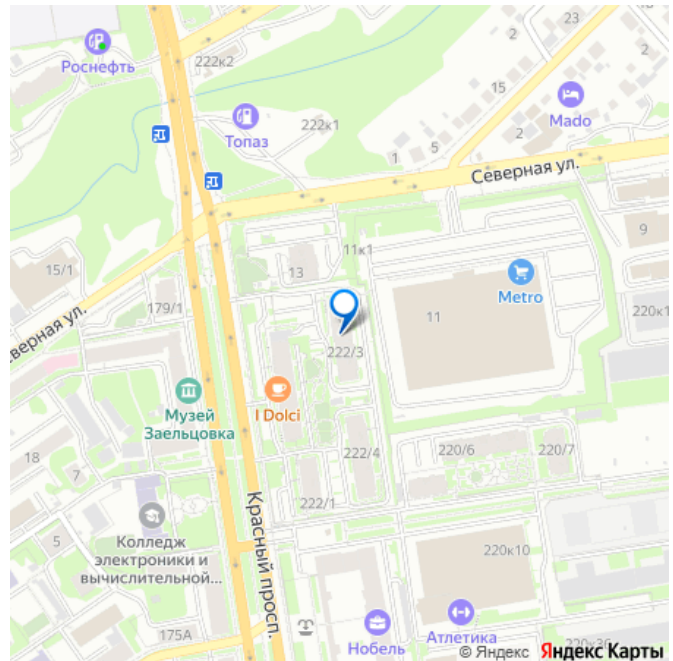
Тип балкона

балкон и лоджия

<https://novosibirsk.move.ru/objects/9286951988>

**Тимофей Нехорошков, 1Е**  
**79139838267**

для заметок



Ремонт

дизайнерский

---

Квартира в новостройке

да

---

Год сдачи

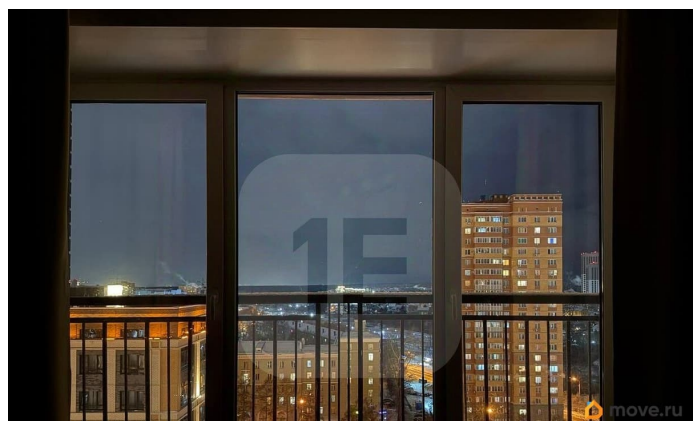
2 квартал 2019 г.

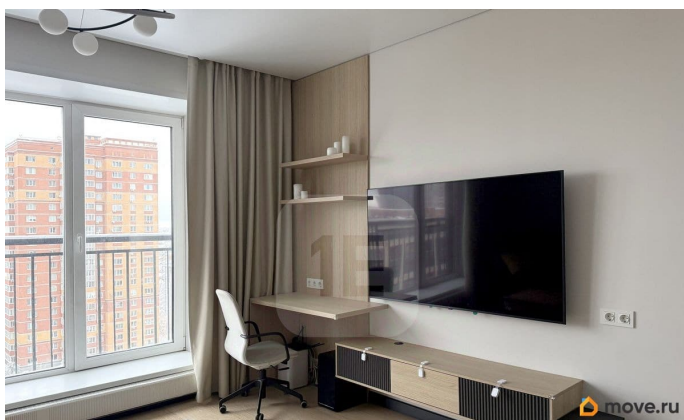
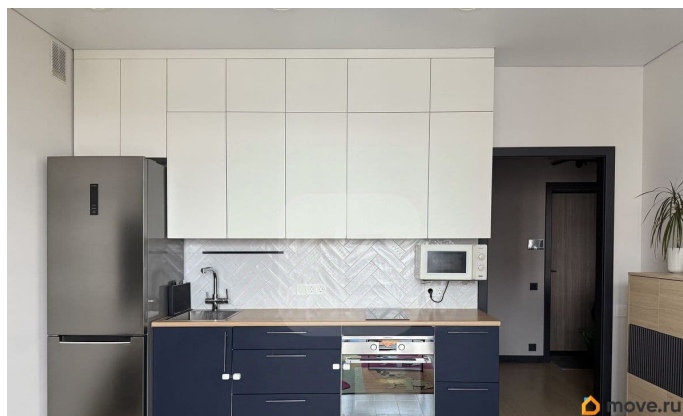
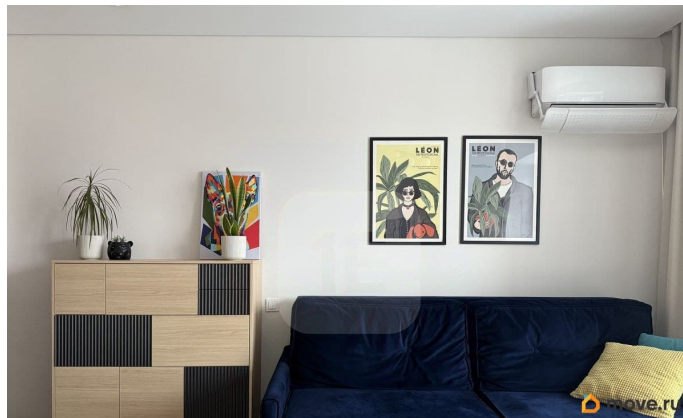
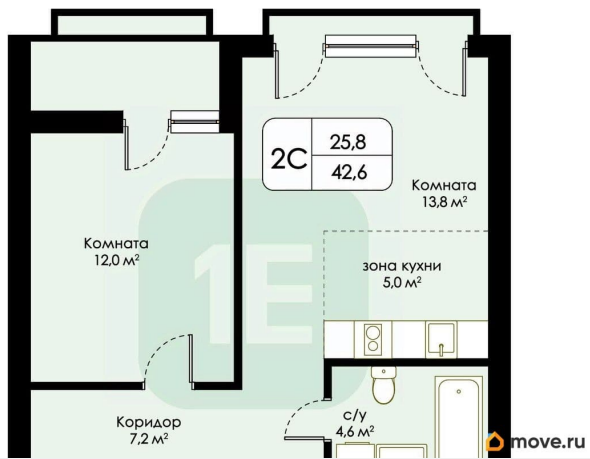
---

## Описание

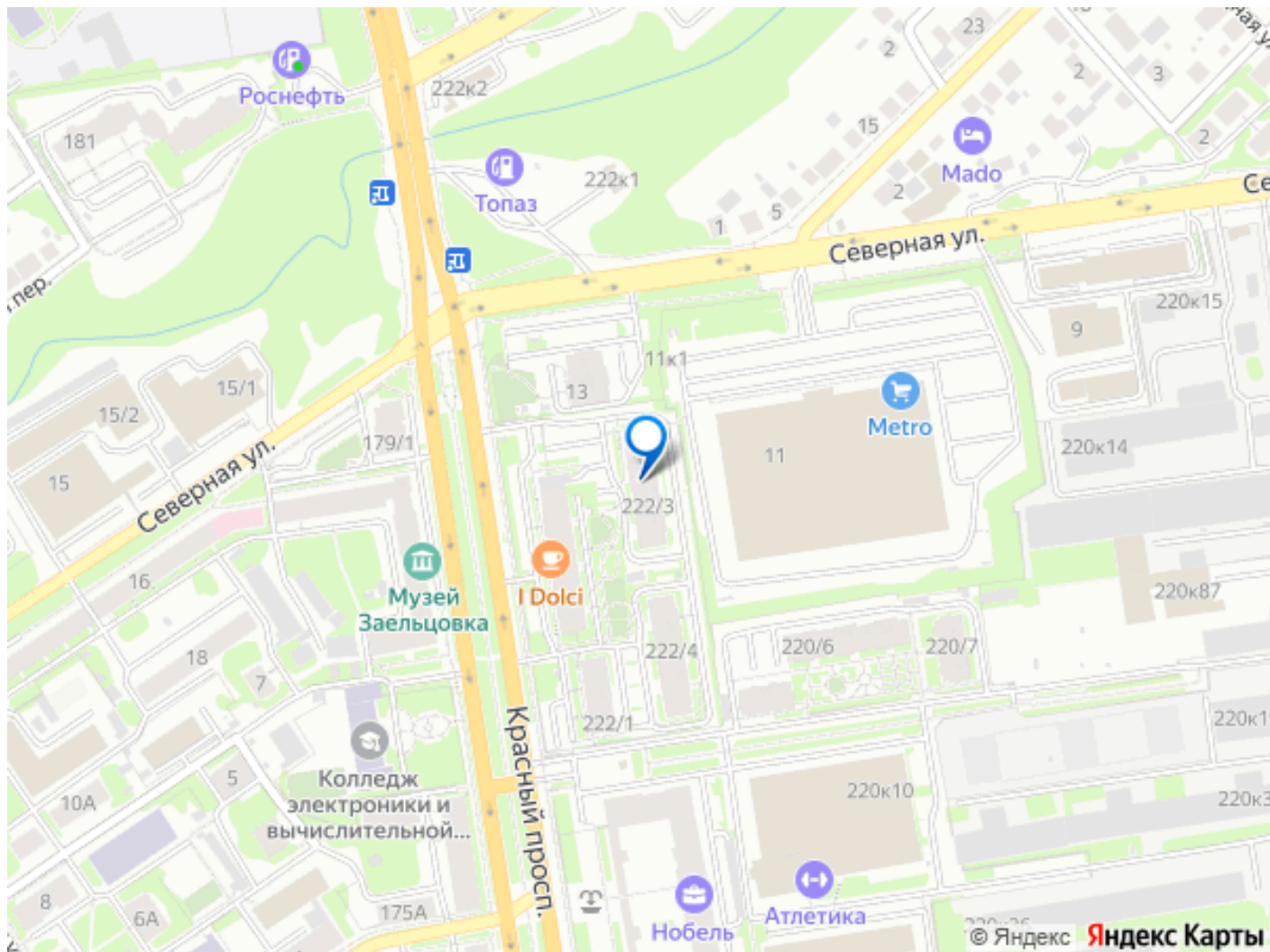
Предлагается к покупке просторная двухкомнатная квартира-студия в одном из лучших жилых комплексов Новосибирска! КВАРТИРА. Общая площадь квартиры 42,6 кв. метров. В квартире выполнен дизайнерский ремонт с использованием качественных материалов. Эргономичная планировка включает в себя: просторную прихожую с зоной хранения одежды и предметов быта, сан.узел с полноразмерной ванной, кухню-гостиную с выделенной кухонной зоной и зоной отдыха с французским балконом, спальню с выходом на лоджию. Ремонт выполнен в светлых тонах, что визуально расширяет пространство, а также создает уютную атмосферу для комфортного проживания. ДОМ. Квартира находится на 12 этаже 15-этажного дома. Дом построен по технологии классической кирпичной кладки, что создает оптимальный микроклимат в помещениях. Дом двухподъездный и является более привлекательным для тех, кто ценит спокойствие, комфорт и добрососедские отношения. По периметру и в подъезде ведется видеонаблюдение, для безопасности проживающих. Для удобства автолюбителей, в ЖК располагается большое количество наземных парковочных мест, а так же оборудована подземная парковка. ИНФРАСТРУКТУРА В ШАГОВОЙ ДОСТУПНОСТИ.

Рядом с домом находится все необходимое для комфортной жизни: школа 100, детский сад 274, языковая школа, ТЦ Метро, медицинские центры, аптеки, пункты выдачи, крупные торговые центры и продуктовые магазины. ТРАНСПОРТ. Удобная транспортная развязка позволяет быстро добраться до любой части города. В шаговой доступности остановка общественного транспорта "Театральный институт" (Маршруты: 3 автобусных, 1 троллейбусный, 3 маршрутных такси) А так же, главным преимуществом является непосредственная близость к станции метро «Заельцовская». -- Идеальный вариант для людей, которые хотят иметь всё самое необходимое в шаговой доступности.-- Вся мебель входит в стоимость квартиры! Возможна покупка в ипотеку. Показ по предварительной записи. [Дополнительно оплачивается комиссия агентства. Остались вопросы? С удовольствием на них ответим! Помощь в получении ипотечного решения потенциальному покупателю.]..









Move.ru - вся недвижимость России