

Создано: 01.04.2025 в 09:41

Обновлено: 05.12.2025 в 10:49

Новосибирская область, Новосибирск,
Выборная улица, 89/4

6 777 000 ₽

Новосибирская область, Новосибирск, Выборная улица, 89/4

Округ

[Новосибирск, Октябрьский район](#)

Улица

[улица Выборная](#)

Квартира

Количество комнат

2

Высота потолков

2.7 м

Жилая площадь

21 м²

Площадь кухни

11 м²

Общая площадь

42.4 м²

Этаж

9/9

Детали объекта

Тип сделки

Продам

Раздел

[Квартиры](#)

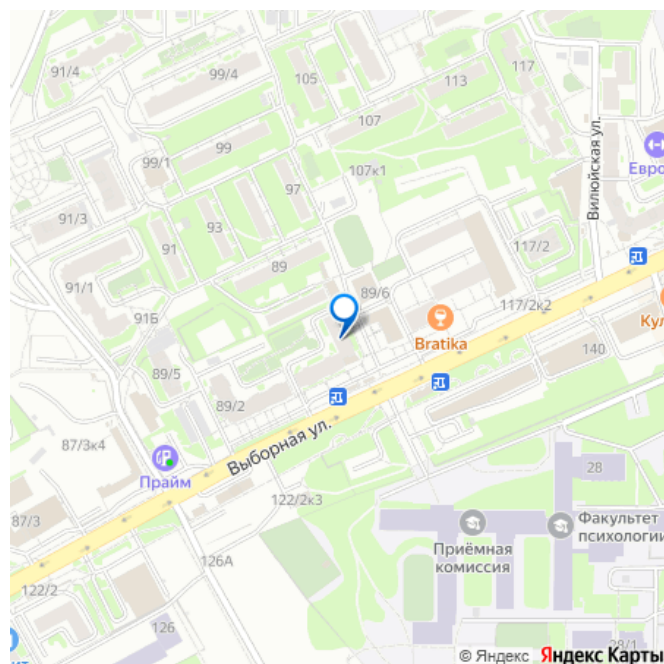
Тип балкона

<https://novosibirsk.move.ru/objects/9276049455>

Агент 54, Агент 54

79892291910

для заметок



лоджия

Тип санузла

совмещенный

Вид из окна

во двор

Ремонт

евро

Покупка в ипотеку

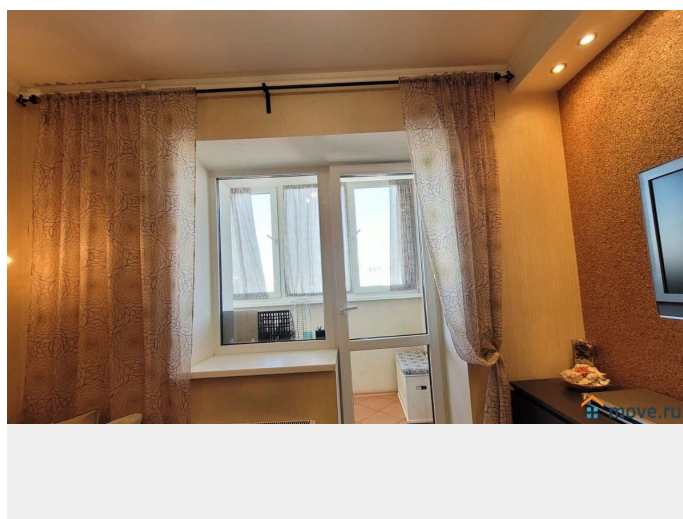
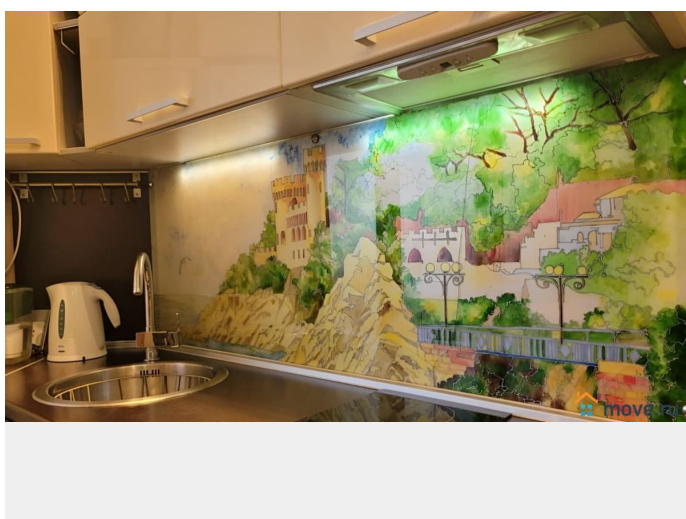
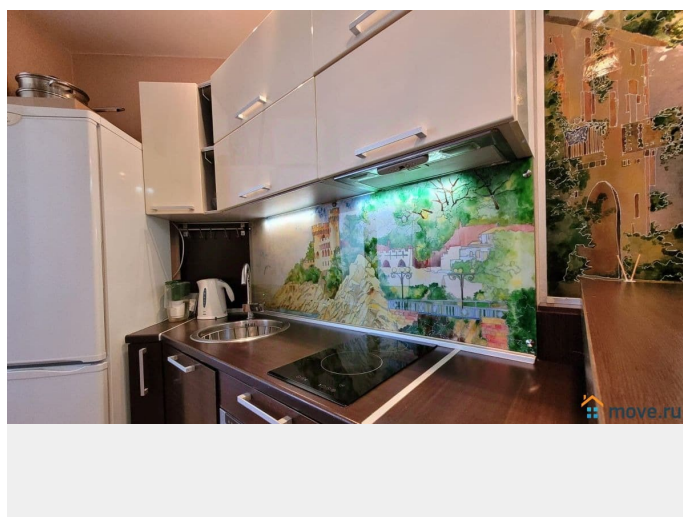
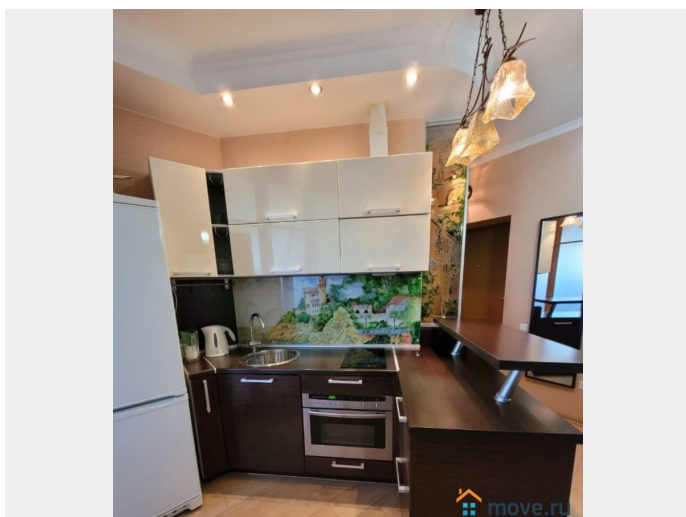
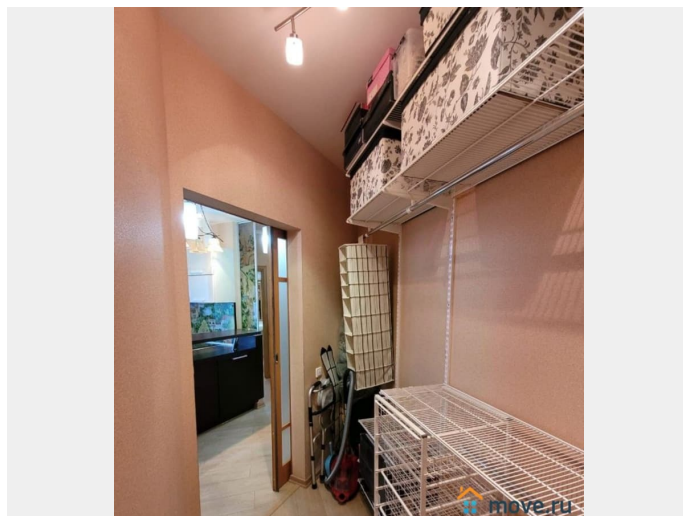
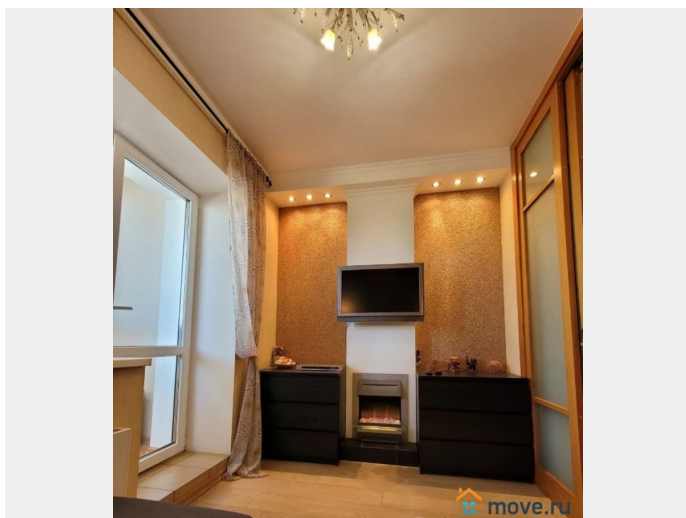
да

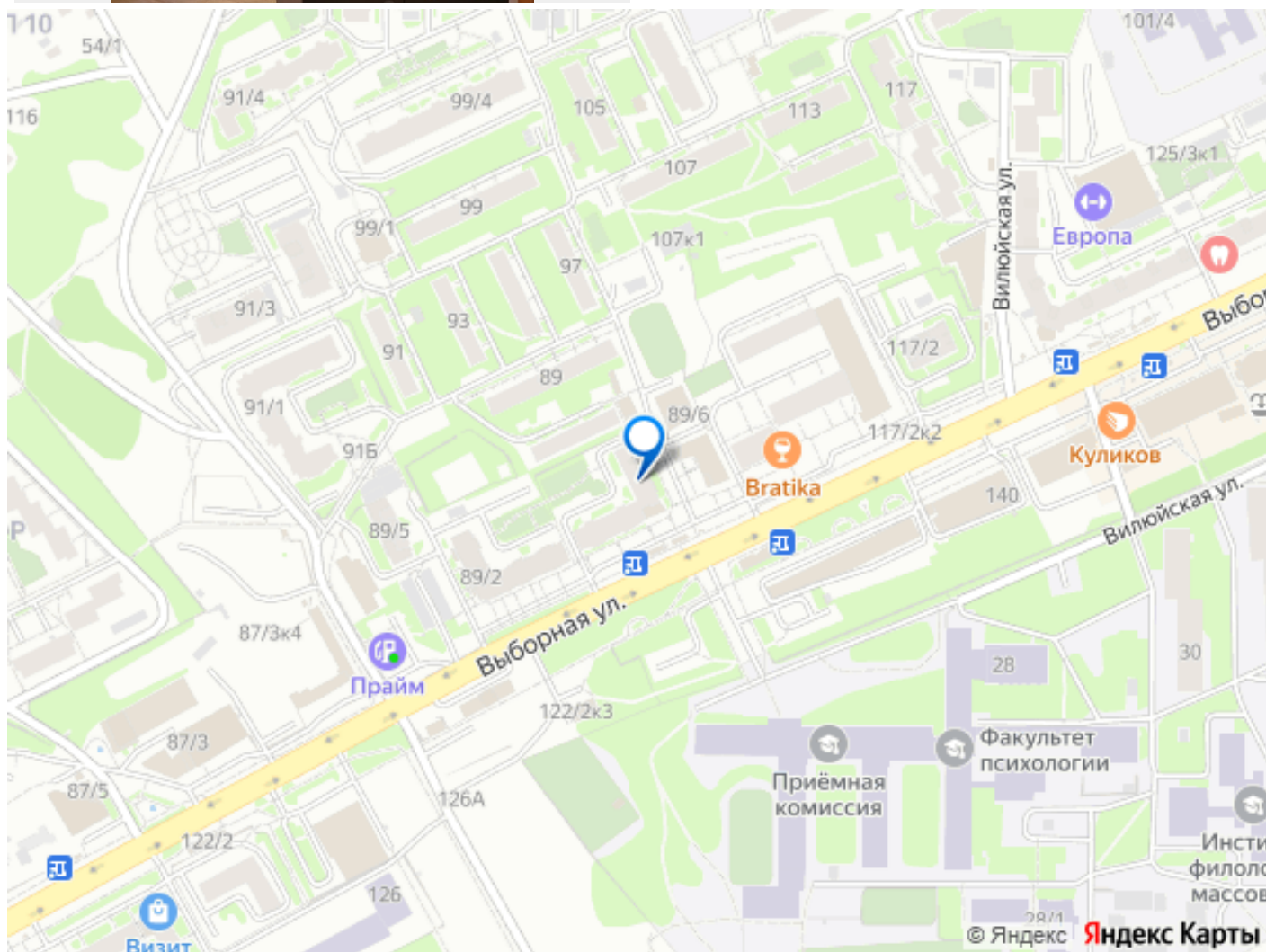
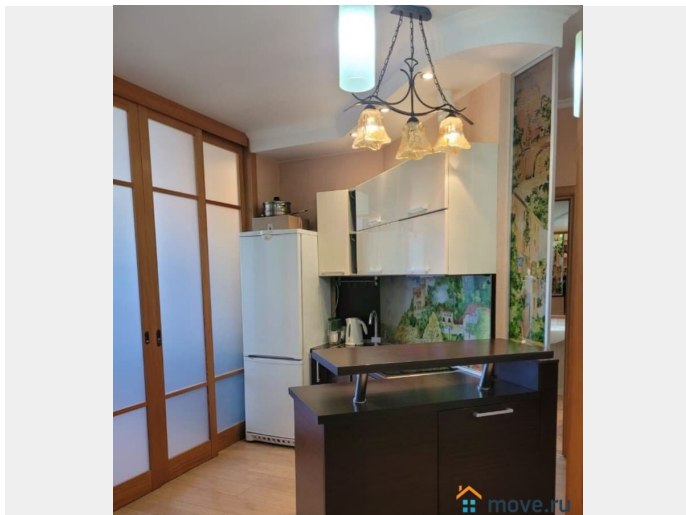
возможна ипотека, лифт, парковка

Описание

Информация для покупателя и агентств : 1. Актуально. 2. 2 взрослых собственника. 3. Чистая продажа. 5. Звонить только с реальными покупателями. (для агентств)). 6. Комиссия отдельно/Покупателям СКИДКИ! Подходит под любые формы расчета! В продаже квартира, кирпичном доме, с качественным ремонтом! В квартире остается мебель, кухонный гарнитур, варочная панель, духовой шкаф, холодильник, телевизор. Тех. особенности: перепланировка узаконина, на балконе и санузле тёплый пол. В спальне установлен рекуператор. Большая гордиробная. Для ремонта использовались дорогие материалы. Управляющая компания эффективно. По периметру дома видео наблюдение. Зарытая территория от постороннего транспорта. Во дворе детская площадка. Рядом с домом 2 школы, 4 детских сада, остановка общественного транспорта (9 маршрутов), два торговых центра с магазинами, поликлиника, Инюшенский бор, Педагогический университет. По документам: чистая продажа, 2 собственника,

обременений нет. Подходит для комфортного проживания, а также для сдачи в аренду до 35 000 руб. Получим Ипотечное решение, Быстро, Бесплатно!!! Показы по предварительной договоренности!!! ЗВОНИ!!!





Move.ru - вся недвижимость России