

Создано: 16.12.2025 в 06:14

Обновлено: 20.12.2025 в 07:52

Новосибирская область, Новосибирск,
улица Пархоменко, 25/1

5 500 000 ₽

Новосибирская область, Новосибирск, улица Пархоменко,
25/1

Округ

[Новосибирск, Ленинский район](#)

Улица

[улица Пархоменко](#)

Квартира

Количество комнат

2

Жилая площадь

27 м²

Площадь кухни

6 м²

Общая площадь

38.1 м²

Этаж

8/17

Детали объекта

Тип сделки

Продам

Раздел

[Квартиры](#)

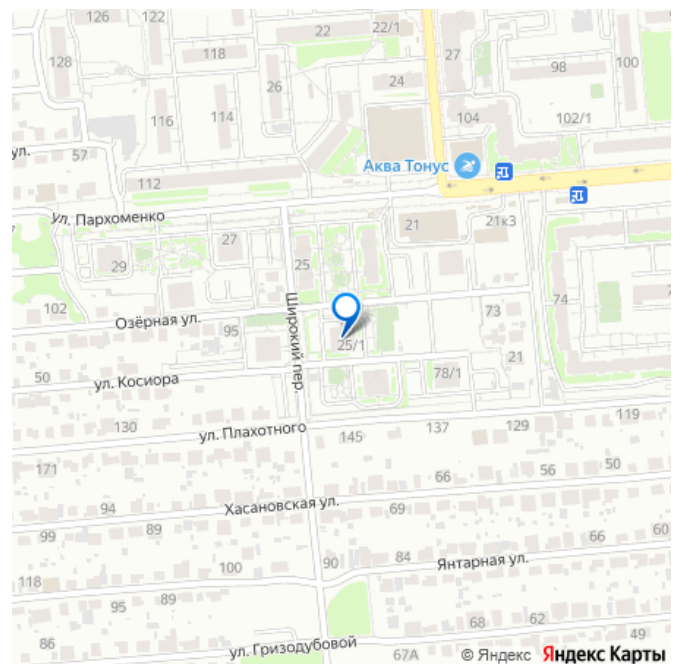
Тип балкона

лоджия

<https://novosibirsk.move.ru/objects/9287439142>

Ольга Николаева, Владис
Центральное
79130134356

для заметок



Тип санузла

совмещенный

Вид из окна

на улицу

Ремонт

косметический

Квартира в новостройке

да

Год сдачи

4 квартал 2016 г.

Покупка в ипотеку

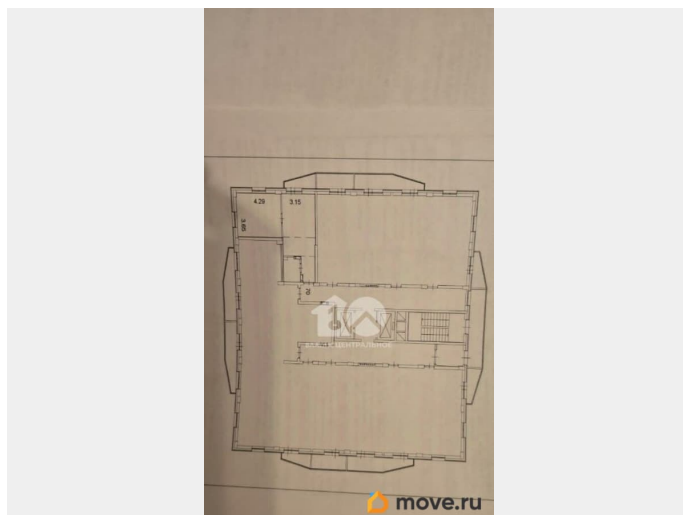
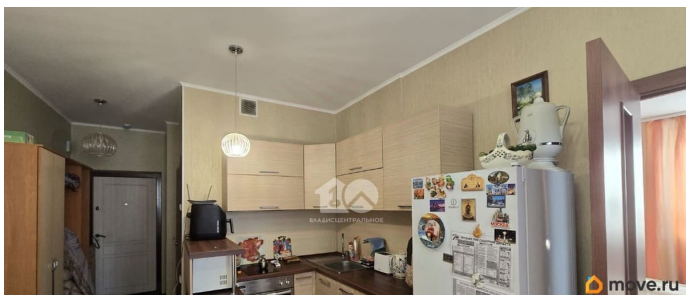
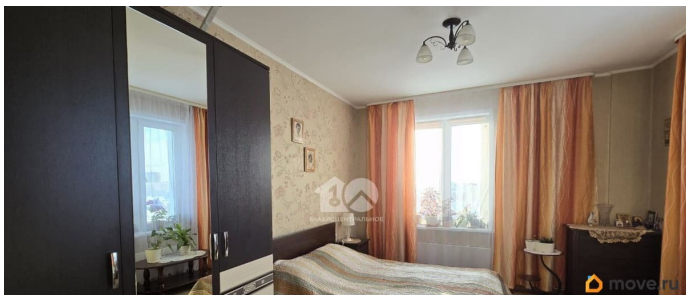
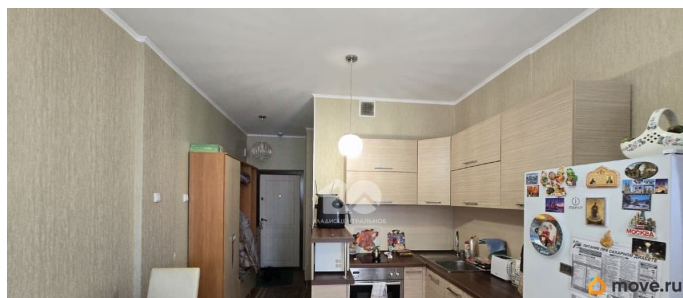
да

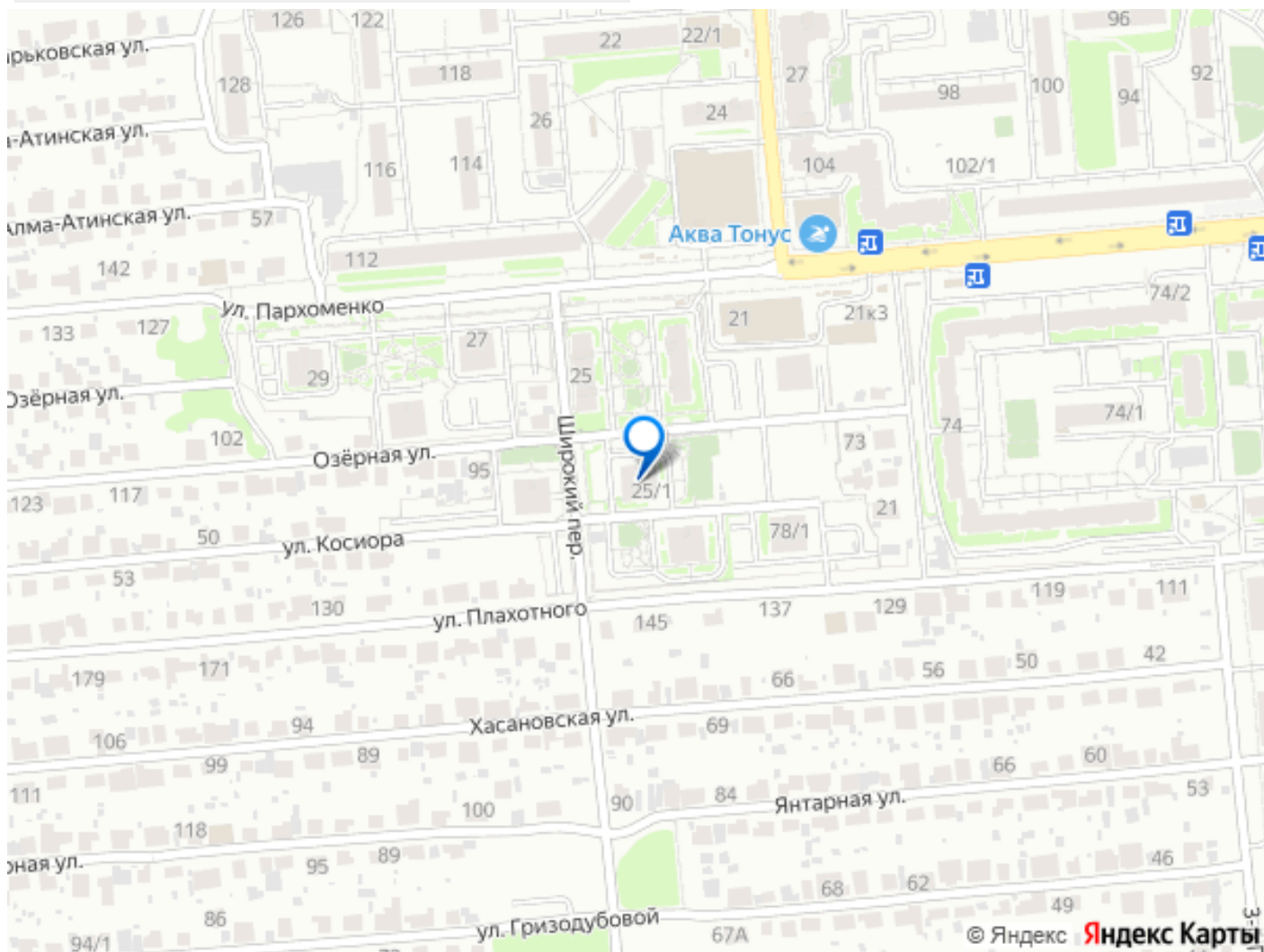
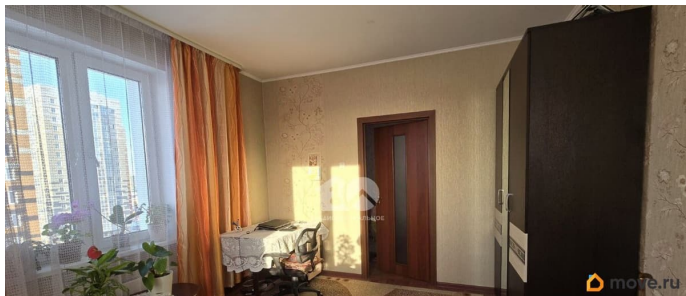
возможна ипотека, парковка

Описание

Код объекта: 1965169. Срочно продаётся уютная двухкомнатная квартира в Новосибирске по адресу улица Пархоменко, 25/1. Это идеальный выбор для тех, кто ценит комфорт и практичность. Квартира расположена на 8 этаже 17-этажного кирпичного дома, построенного в 2016 году. Высота потолков — 2,7 метра, что создаёт дополнительное ощущение простора. Большая светлая спальня и просторная гостиная столовая обеспечивают комфортное проживание. Есть лоджия, где можно обустроить уютное место для отдыха. Совмещённый санузел обеспечивает удобство и функциональность. Косметический ремонт позволяет новым владельцам сразу заселиться или по своему вкусу обновить интерьер. Наземная парковка обеспечивает удобное место для автомобиля. Рядом с домом есть всё необходимое для комфортной жизни: магазины, школы,

детские сады и остановки общественного транспорта. Не упустите шанс стать владельцем этой прекрасной квартиры! Позвоните нам прямо сейчас, чтобы узнать больше и записаться на просмотр. Мы гарантируем безопасную сделку и юридическую поддержку нашим Клиентам. Чистая продажа. Один взрослый собственник. Обременений. занижений нет





Move.ru - вся недвижимость России