

Создано: 10.02.2026 в 22:27

Обновлено: 12.02.2026 в 22:29

Новосибирская область, Новосибирский район, рабочий поселок Краснообск, мкр. 3, стр. 2.1

24 040 000 ₽

Новосибирская область, Новосибирский район, рабочий поселок Краснообск, мкр. 3, стр. 2.1

Квартира

Количество комнат

2

Общая площадь

145.3 м²

Этаж

7/8

Детали объекта

Тип сделки

Продам

Раздел

[Квартиры](#)

Ремонт

с отделкой

Квартира в новостройке

да

Описание

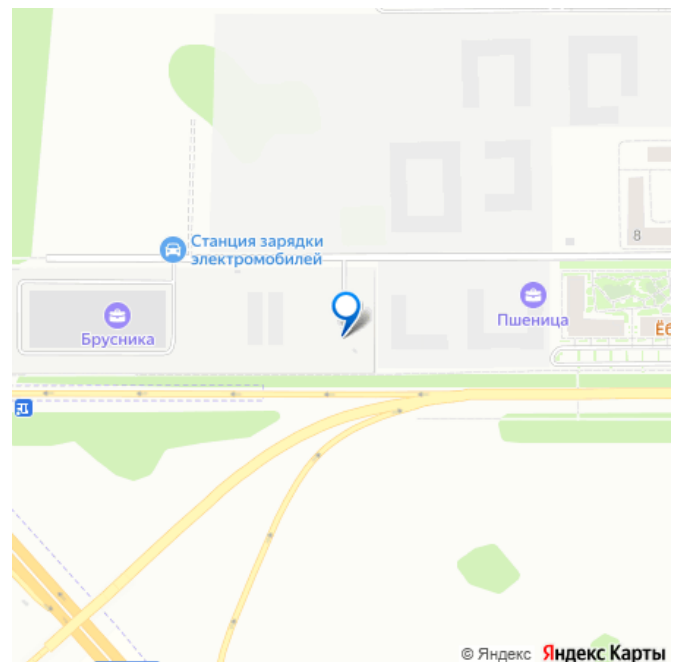
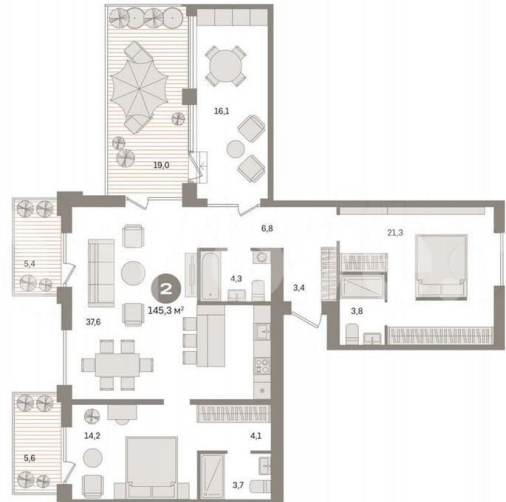
Просторная двухкомнатная квартира с предчистовой отделкой в ЖК «Пшеница» на 7 этаже. Общая площадь: 145.33 кв.м. Высота потолков 2.7 м. Дом монолитный,

<https://novosibirsk.move.ru/objects/9289430609>

Брусника Новосибирск, Брусника Новосибирск

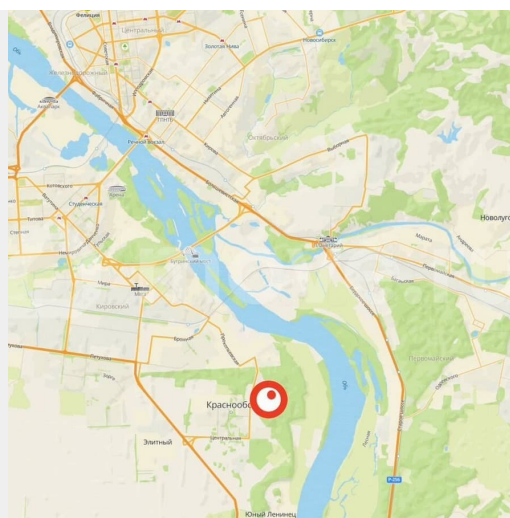
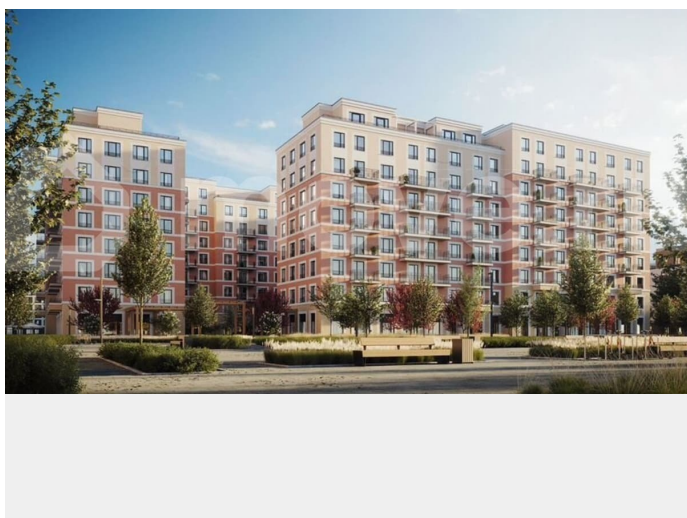
89251234567

для заметок



многоподъездный, переменной этажности, от 6 до 9 этажей. Квартира находится в 4-й секции высотой 8 этажей в корпусе 2-1. На этаже 7 квартир. В подъезде 1 пассажирский и 1 грузовой лифт. Окончание строительства - 2 квартал 2026 года. Оформление сделки по договору долевого участия. Продаётся с паркингом и кладовой. Квартира с кухней-гостиной и двумя спальнями в жилом районе «Пшеница». Особенности планировки: балкон, вид во двор, второй санузел, гардеробная, летняя кухня на крыше, мастер-спальня, окна в пол, окна на две стороны, предчистовая отделка, разнесённые спальни, терраса на крыше. № квартиры в нашей базе: ПШЦ02.1-Ж4.7.4. «Пшеница» расположена в третьем микрорайоне посёлка Краснообск, на пересечении улицы Центральная и Советского шоссе. Посёлок был создан в 1970 году. Архитекторы создали в Краснообске все условия для научной деятельности, быта, культурного развития, отдыха и поддержания здоровья жителей. Но их проект так и не был полностью реализован. Сегодня рядом с проектом «Пшеница» расположены остановки транспорта, выезды на транспортные магистрали. До Бугринского моста — 15 минут на автомобиле. До станции метро «Площадь Маркса» — 35 минут на автобусе, 20 минут на автомобиле. В 15-20 минутах от жилого района расположен крупный ТРЦ «Мега». Внутри посёлка сформирована необходимая инфраструктура: лицей, школы, детские сады, больница, поликлиника, частные медицинские центры, магазины, спортивные клубы. Рядом находится лесопарк им. академика Синягина. Район «Пшеница» — это квартальная среднеэтажная застройка с закрытыми от машин безопасными дворами. В основу проекта мы заложили три принципа. Первый

— разнообразие и плотность. Для нас важно создать среду, где человек в шаговой доступности мог бы получить любой сервис. Второй принцип — сохранение истории места, уважение к идеям первых архитекторов ВАСХНИЛа и локальной идентичности. Достопримечательностью района станет круговой бульвар. Третий принцип — связанность. Район постепенно станет единым целым за счет организации плотной сети вело- и пешеходных маршрутов, формирования разнородных общественных пространств. Если Вы - риелтор, пожалуйста, за более подробной информацией обратитесь на горячую линию на нашем официальном сайте. (AQID02526377)





БРУСНИКА

Обменяй
квартиру
на новую

