

Создано: 19.11.2024 в 16:00

Обновлено: 19.12.2025 в 10:15

Новосибирская область, Новосибирск,
улица Аэропорт, 90

9 600 000 ₽

Новосибирская область, Новосибирск, улица Аэропорт, 90

Округ

[Новосибирск, Завельцовский район](#)

Улица

[улица Аэропорт](#)

Квартира

Количество комнат

1

Высота потолков

2.82 м

Жилая площадь

13.5 м²

Площадь кухни

25.5 м²

Общая площадь

73.09 м²

Этаж

1/14

Детали объекта

Тип сделки

Продам

Раздел

[Квартиры](#)

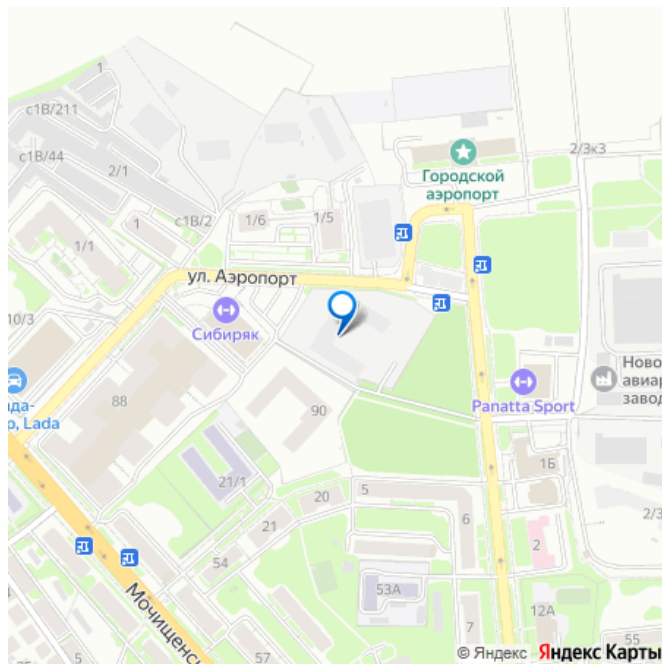
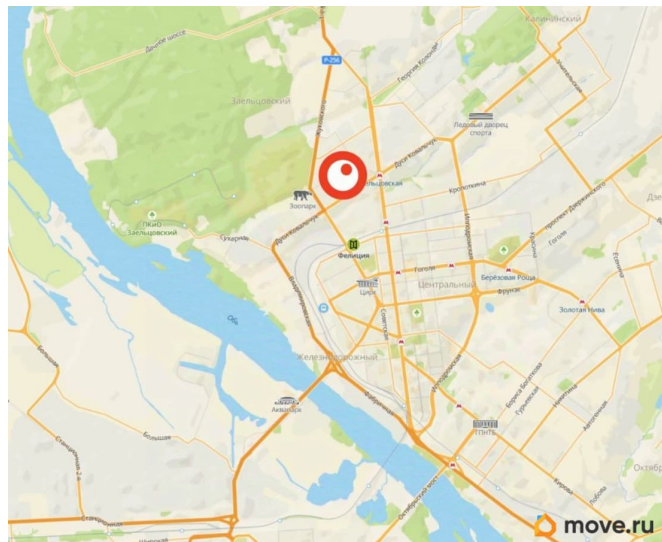
Тип балкона

<https://novosibirsk.move.ru/objects/9270542494>

Брусника, Брусника

79586117515

для заметок



балкон

Тип санузла

совмещенный

Вид из окна

во двор

Ремонт

с отделкой

Квартира в новостройке

да

Год сдачи

1 квартал 2026 г.

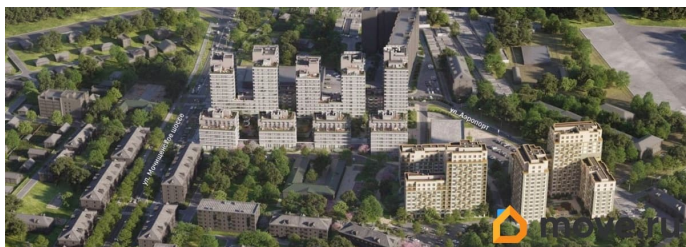
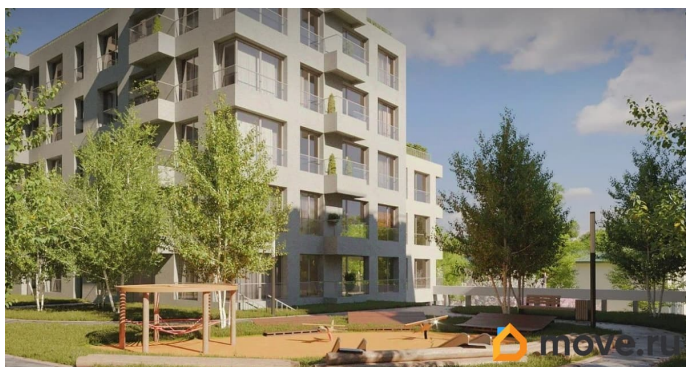
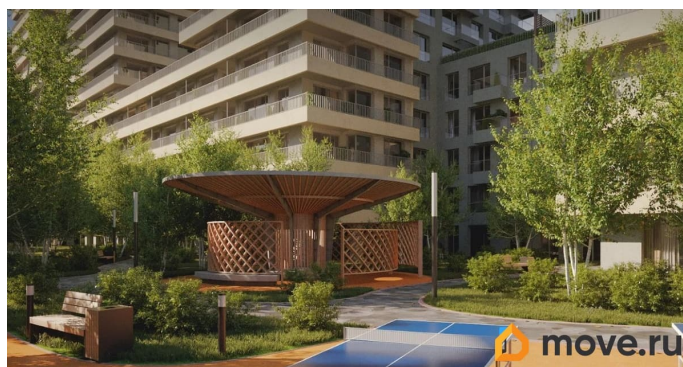
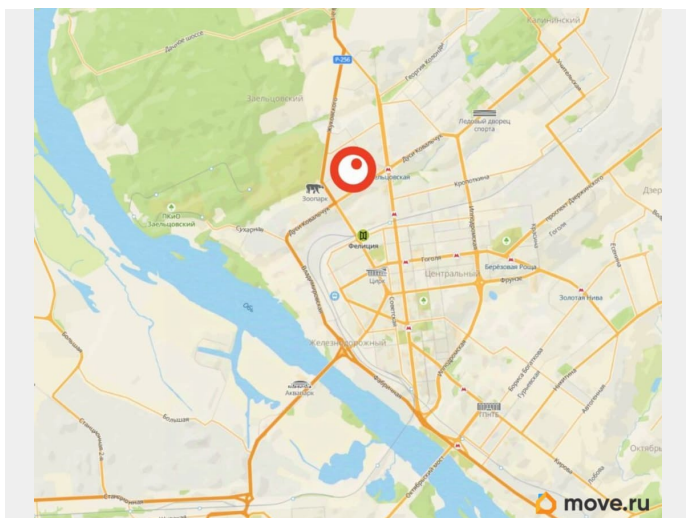
лифт

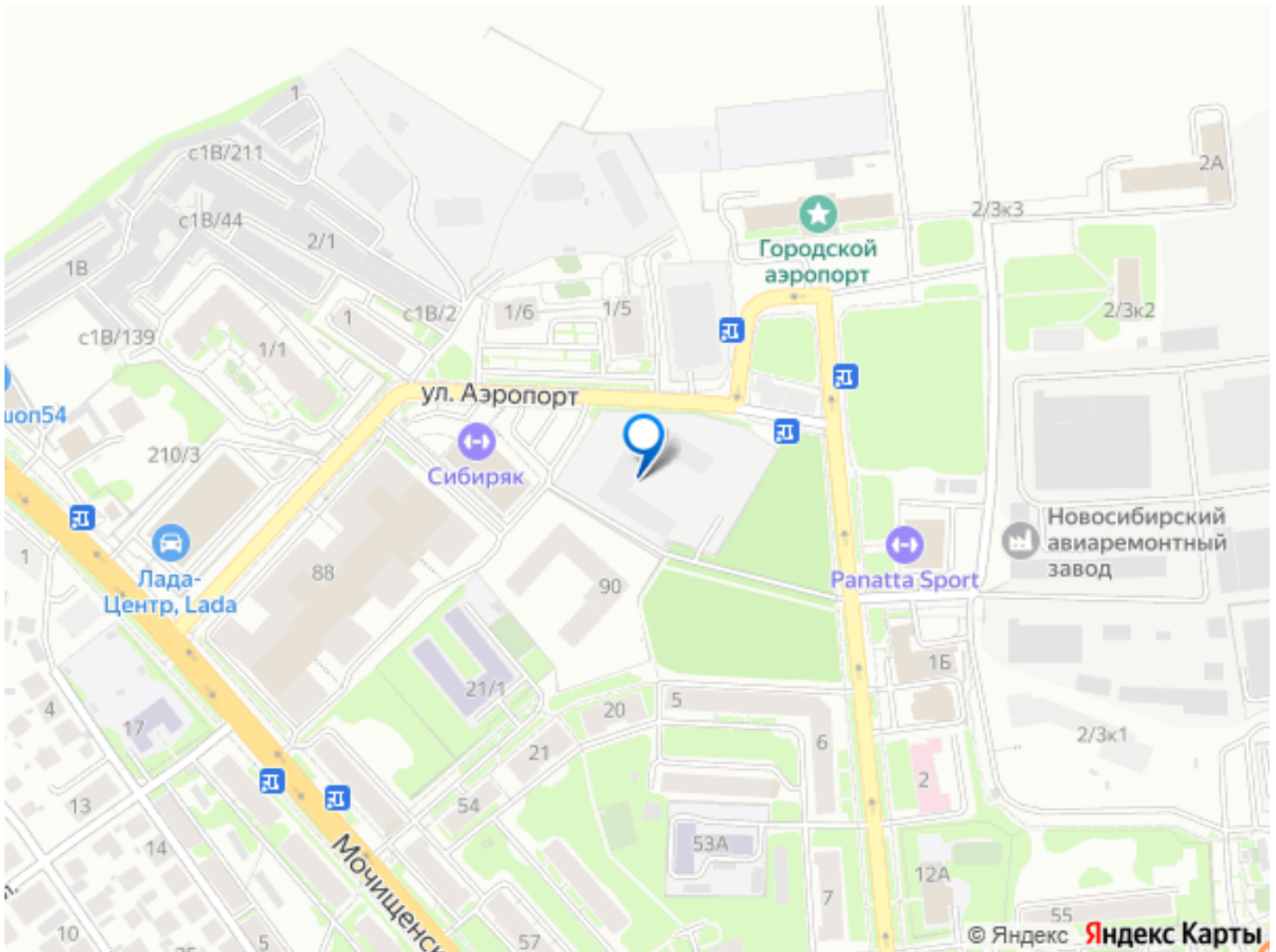
Описание

Продается однокомнатная квартира с предчистовой отделкой в Квартал «Авиатор» на 1 этаже. Общая площадь: 73.09 кв.м., жилая: 13.5 кв.м., площадь просторной кухни-гостиной: 25.5 кв.м. Все окна выходят на одну сторону. В квартире один балкон, один совмещенный санузел. Терраса представляет собой роскошную зону отдыха, где вы на свой вкус можете создать атмосферу комфорта и уюта. Высота потолков 2.82 м. Дом монолитный, черырехподъездный, переменной этажности, от 9 до 15 этажей. Квартира находится в 1-й секции высотой 14 этажей в корпусе Дом 3. На этаже 5 квартир. В подъезде 1 пассажирский и 1 грузовой лифт. Окончание строительства - 1 квартал 2026 года. Оформление сделки по договору долевого участия. Квартира с кухней-гостиной и одной спальней в квартале Авиатор. Особенности планировки: мастер-спальня, панорамное остекление, свободная планировка. квартиры

в нашей базе: АВТ03-Ж1.1.4. Квартал «Авиатор» расположен на пересечении улицы Аэропорт и Мочищенского шоссе, рядом с остановками «Байкальская», «Жуковского» и «Городской аэропорт», в 7 минутах ходьбы от сквера им. Чаплыгина и 10 минутах от крупной транспортной магистрали — Красного проспекта. До станции метро «Заельцовская» и площади «Калинина» — около 10 минут на автомобиле. Квартал связан выездами с Мочищенским шоссе, улицами Жуковского, Аэропорт и Георгия Колонды. Сформированная инфраструктура локации — школы, детские сады, магазины, спортивный стадион — делают жизнь в квартале комфортной. Квартал состоит из восьми домов. Вдоль улицы Аэропорт расположено 6-18-этажное здание с видовыми квартирами. Оно защищает внутреннее пространство от шума и пыли. В центре — четыре 7-9-этажные урбан-виллы. Для них характерны увеличенная площадь квартир, повышенная приватность и малое соседство (30 — 40 квартир). Завершают комплекс два полузакрытых блока высотой 8-16 этажей с фасадами фисташкового цвета и подземной парковкой. Благодаря переменной высотности застройка приобретает человеческий масштаб, во дворы проникает больше света, а число квартир, из которых открывается красивый вид, значительно увеличивается. Первые этажи вдоль Мочищенского шоссе и улицы Аэропорт мы отдали под полезные сервисы и магазины. Активный фронт позволил интегрировать квартал в городской контекст. На территории «Авиатора» расположен многофункциональный спортивный комплекс с открытым амфитеатром, который станет центром притяжения всего района. Если Вы - риелтор, пожалуйста, за более подробной

информацией обратитесь на горячую линию
на нашем официальном сайте. #z4bBwt





Move.ru - вся недвижимость России