

🕒 Создано: 10.04.2025 в 04:55

Обновлено: 15.12.2025 в 09:04

**Новосибирская область, Новосибирск,
Ипподромская улица, 12**

10 000 000 ₽

Новосибирская область, Новосибирск, Ипподромская улица,
12

Округ

[Новосибирск, Октябрьский район](#)

Улица

[улица Ипподромская](#)

Квартира

Количество комнат

1

Жилая площадь

23.2 м²

Площадь кухни

11.7 м²

Общая площадь

53.4 м²

Этаж

5/25

Детали объекта

Тип сделки

Продам

Раздел

[Квартиры](#)

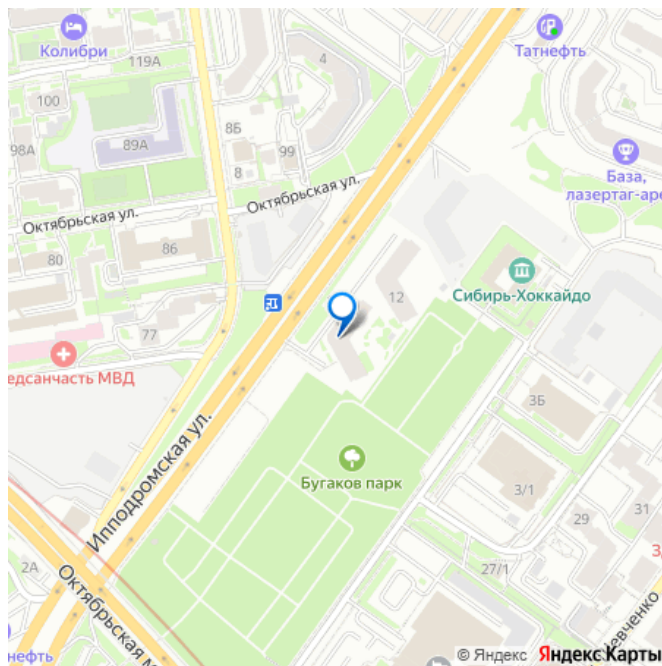
Тип балкона

лоджия

<https://novosibirsk.move.ru/objects/9276762334>

Петр Надутый, Метражи
79137338464

для заметок



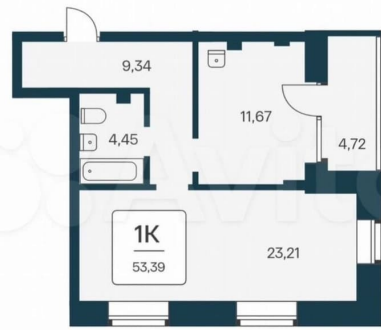
Тип санузла	совмещенный
Вид из окна	во двор
Ремонт	без ремонта
Квартира в новостройке	да
Год сдачи	2 квартал 2024 г.
Покупка в ипотеку	да

возможна ипотека, лифт, парковка

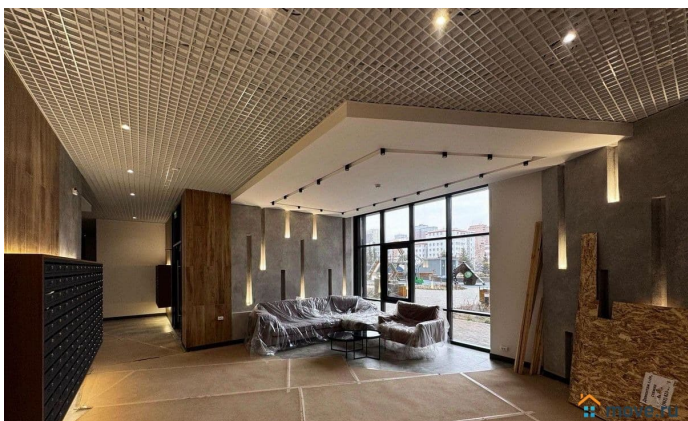
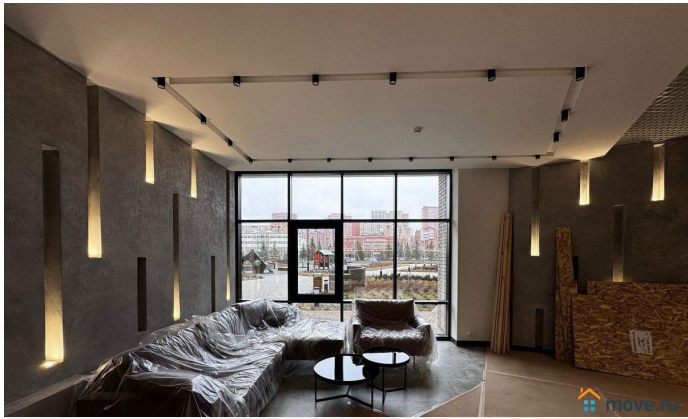
Описание

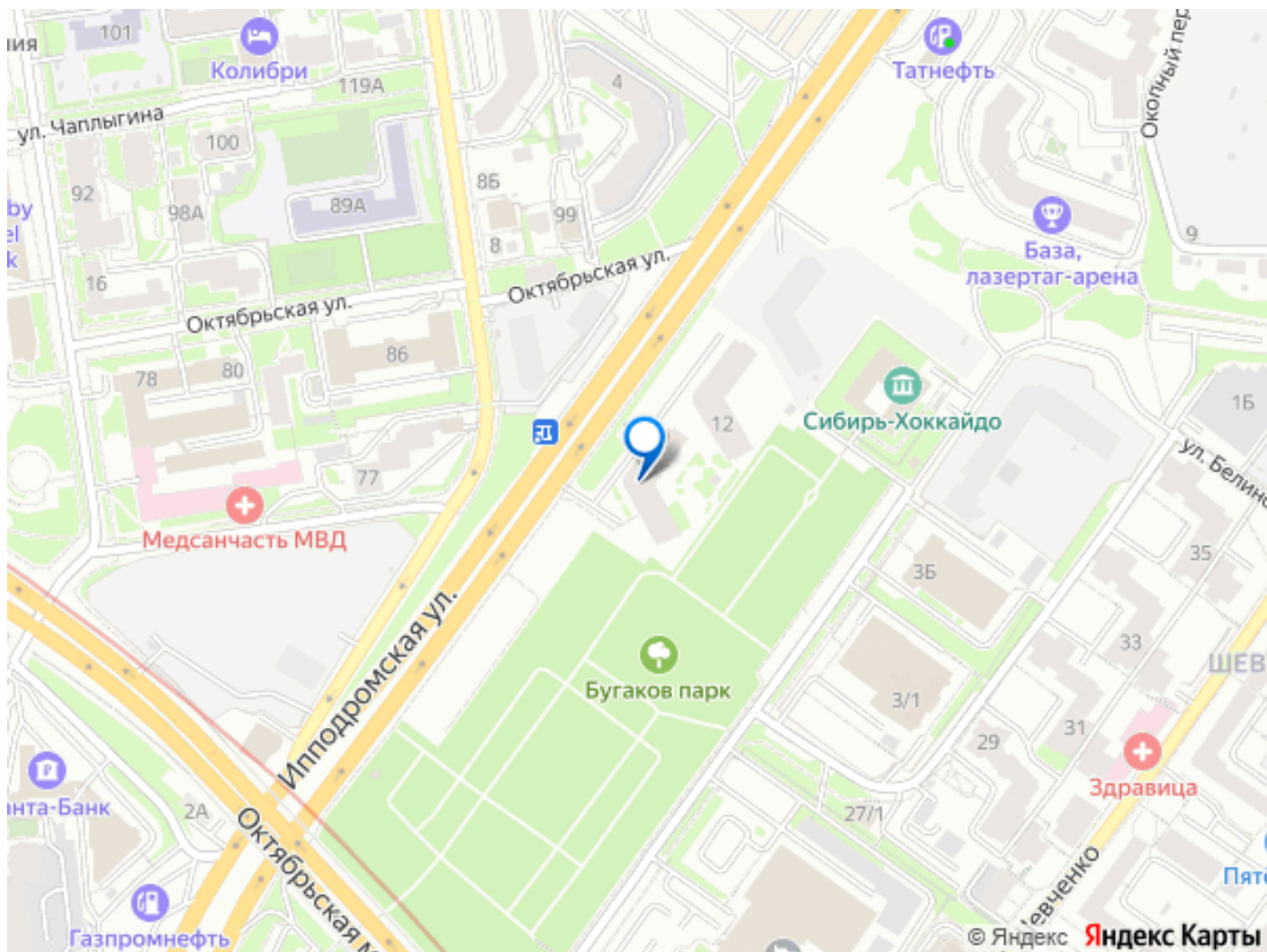
В продаже двухкомнатная квартира в жилом комплексе комфорт-класса Сакура парк .
Окна на две стороны, одни с красивым видом на парк и так же хорошо видно детскую площадку, вы сможете из окна видеть как играет Ваш ребенок, а из других видно парковку. Удачная планировка квартиры. При входе, справа есть место под гардеробную 2 кв. Просторный коридор. Большой санузел. Комнату 23 кв.м. можно разделить на две комнаты и у вас будет полноценная 2х комнатная квартира, или сделать в ней кухню - гостиную. Электрика разведена. Помещение с чистовой самоотделкой и остекленной лоджией: отштукатуренными стенами, стяжкой пола, установленными кашированными окнами, радиаторами и качественной входной дверью. Жилой комплекс расположен в 10 минутах ходьбы от станции метро Октябрьская, поэтому обеспечен хорошей инфраструктурой и

транспортной доступностью: В 5 минутах - ТРЦ Аура; В 10 минутах площадь Ленина. Ведется масштабное строительство сквера имени Ю. Ф. Булгакова (Булгаков-парк) рядом с жилым комплексом Сакура Парк Также в пределах квартала находятся: театр Глобус, супермаркеты, аптеки, банки, детские сады, центры развития, школы, ведущие ВУЗы, поликлиники, больницы, спортивные центры и кинотеатр. Каркас дома монолитный железобетон с кирпичным наполнением. Наружные, внутренние стены и перегородки выполнены из полнотелого керамического кирпича, что обеспечит вам тишину и тепло для комфортного проживания. Огороженная территория, видеонаблюдение, система противопожарной безопасности, охрана и двор без доступа машин - обеспечат вам безопасное пребывание внутри двора. На придомовой территории имеются детские и спортивные площадки с безопасным покрытием. Благоустройство двора включает пешеходные дорожки, озеленение участка кустарниками, деревьями и цветниками. Для автовладельцев теплый трехуровневый подземный паркинг, связанный лифтами с жилой частью здания. Там же разместились и помещения под кладовые. Буду рад ответить на все ваши вопросы. Просмотр по договоренности. Предусмотрена комиссия агентства с покупателем. Вы получаете полное юридическое сопровождение и помощь в получении ипотечного решения.



move.ru





Move.ru - вся недвижимость России