

🕒 Создано: 06.11.2025 в 09:59

Обновлено: 18.12.2025 в 18:48

**Новосибирская область, Новосибирск,
Ипподромская улица, 75**

7 320 000 ₽

Новосибирская область, Новосибирск, Ипподромская улица,
75

Округ

[Новосибирск, Калининский район](#)

Улица

[улица Ипподромская](#)

Квартира

Количество комнат

1

Высота потолков

2.7 м

Жилая площадь

17.6 м²

Площадь кухни

12.4 м²

Общая площадь

45.9 м²

Этаж

7/25

Детали объекта

Тип сделки

Продам

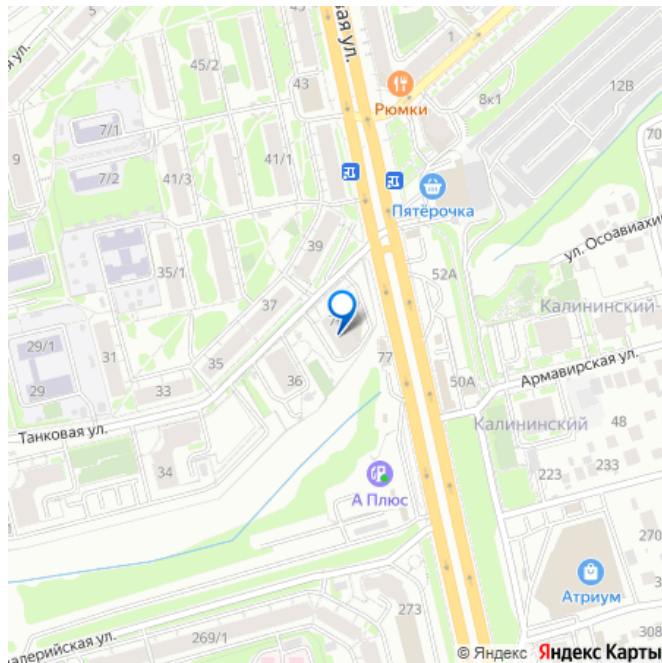
Раздел

[Квартиры](#)

<https://novosibirsk.move.ru/objects/9286377386>

Елена Коверзнева, Владис
Центральное
79130134356

для заметок



Тип балкона

лоджия

Тип санузла

совмещенный

Вид из окна

на улицу

Ремонт

косметический

Покупка в ипотеку

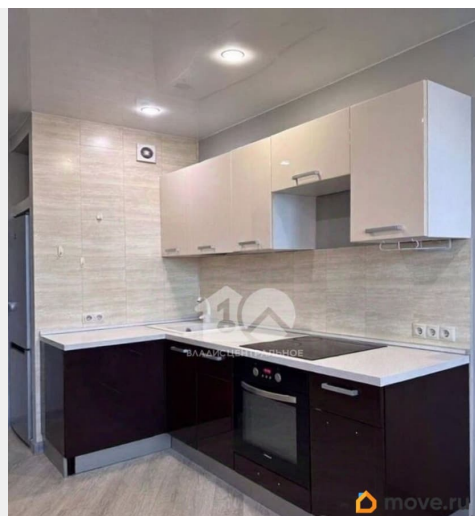
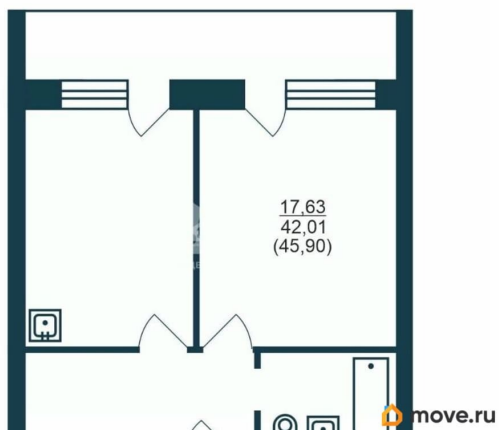
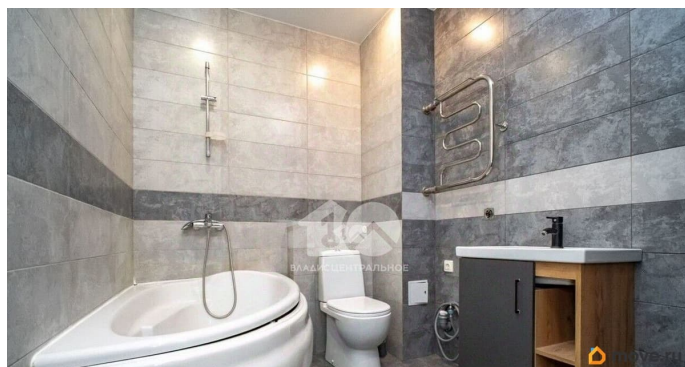
да

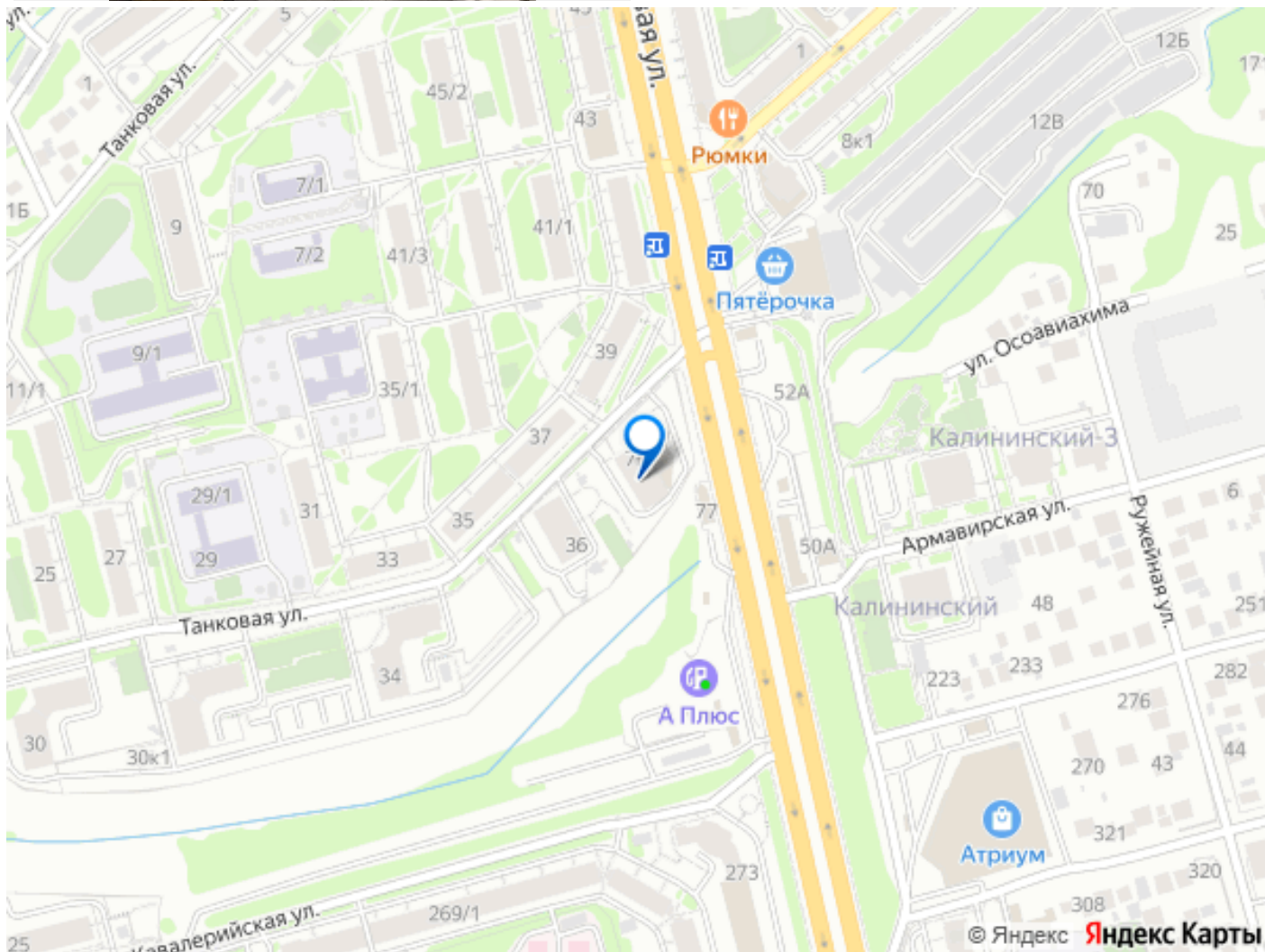
возможна ипотека, лифт, парковка

Описание

Код объекта: 1902103. Продам уютную и светлую однокомнатную квартиру в Новосибирске, по адресу: ул. Ипподромская ,75. Это идеальный выбор для тех, кто ценит комфорт и удобство . Квартира расположена на 7-м этаже 25-этажного кирпично-монолитного дома, построенного в 2014 году. Территория дома огороженная, охрана и видеонаблюдение - для вашей безопасности. Для детей - детские и спортивные площадки. Для прогулок в пешей доступности находится замечательный Парк Ельцовский! Общая площадь квартиры составляет 45,9 кв. м, из которых 17,6 кв. м — жилая площадь, 12,4 кв. м — кухня. Высота потолков — 2,7 м. В квартире сделан качественный ремонт. Также есть большая лоджия— отличное место для отдыха. Инфраструктура : рядом с домом гипермаркеты, магазины, детские сады, школы, аптеки. В шаговой доступности остановки общественного транспорта, метро. Не упустите возможность стать владельцем этой прекрасной квартиры! Позвоните нам прямо сейчас, чтобы узнать больше и

договориться о просмотре. Мы гарантируем безопасную сделку и юридическую поддержку нашим Клиентам. Поможем одобрить ипотеку с сниженной ставкой. Дополнительно оплачивается комиссия агентству с покупателя .





Move.ru - вся недвижимость России