

Создано: 05.10.2025 в 17:38

Обновлено: 20.12.2025 в 10:35

Новосибирская область, Новосибирск,
Красный проспект, 167/3

7 400 000 ₽

Новосибирская область, Новосибирск, Красный проспект,
167/3

Округ

[Новосибирск, Заельцовский район](#)

Улица

[проспект Красный](#)

Квартира

Количество комнат

1

Жилая площадь

16.7 м²

Площадь кухни

12.3 м²

Общая площадь

43.34 м²

Этаж

2/9

Детали объекта

Тип сделки

Продам

Раздел

[Квартиры](#)

Тип балкона

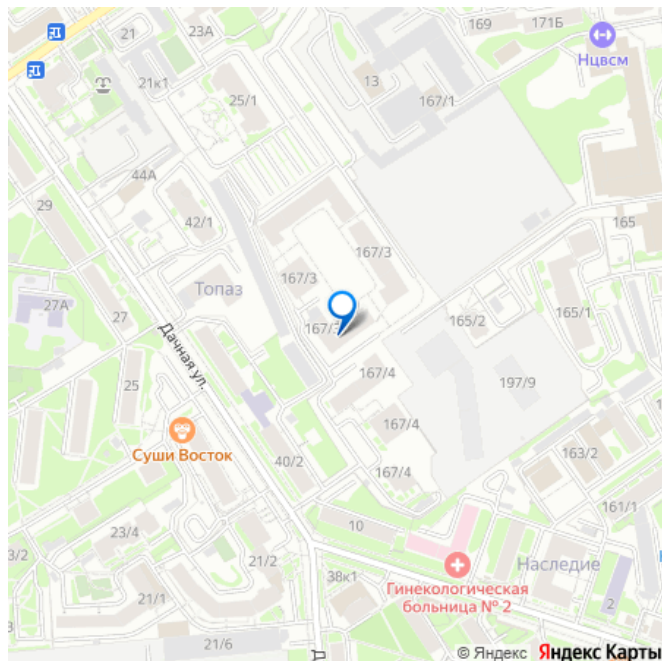
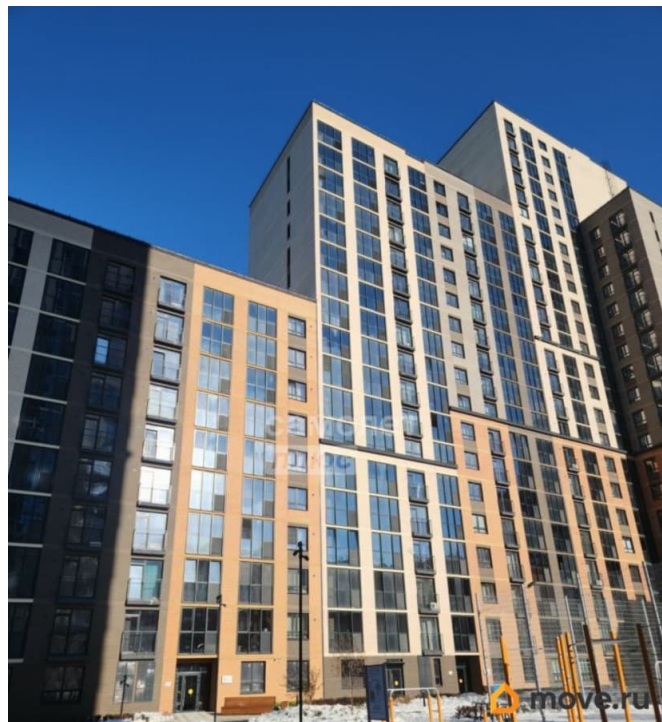
лоджия

<https://novosibirsk.move.ru/objects/9285485920>

Самолет Плюс, Самолет Плюс

79139838374

для заметок



Тип санузла

совмещенный

Вид из окна

во двор

Ремонт

без ремонта

Квартира в новостройке

да

Покупка в ипотеку

да

возможна ипотека, лифт, парковка

Описание

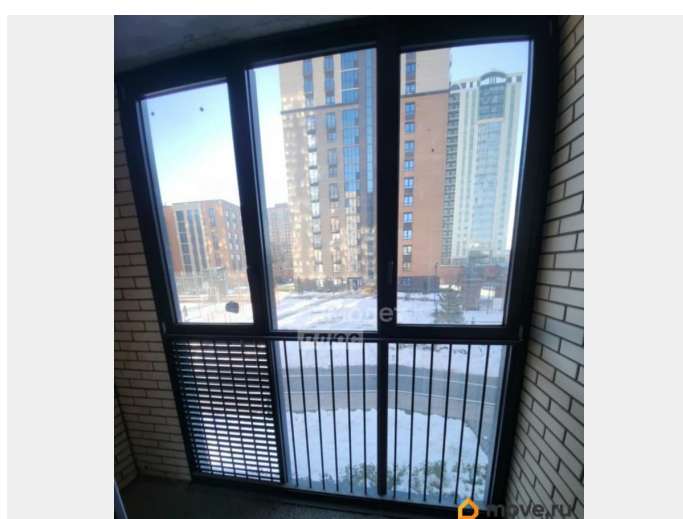
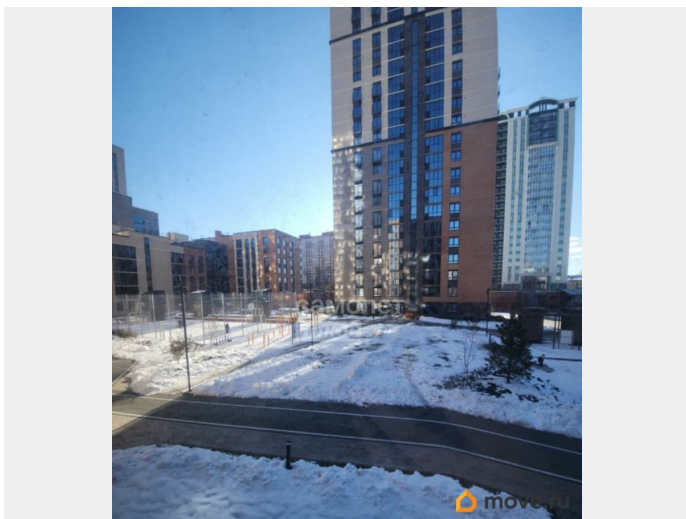
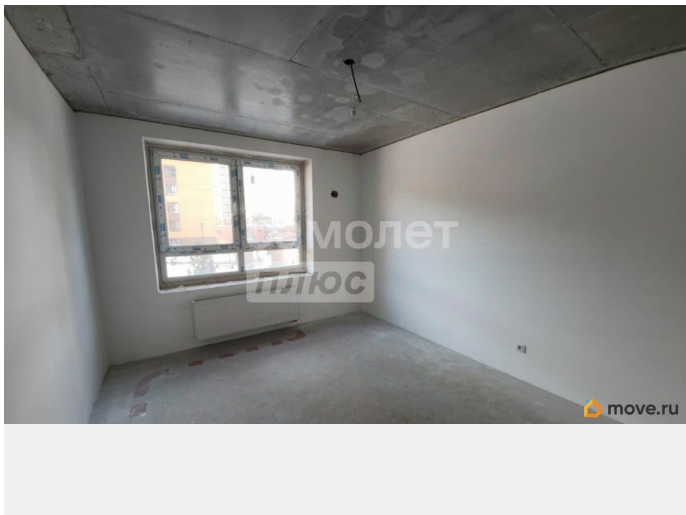
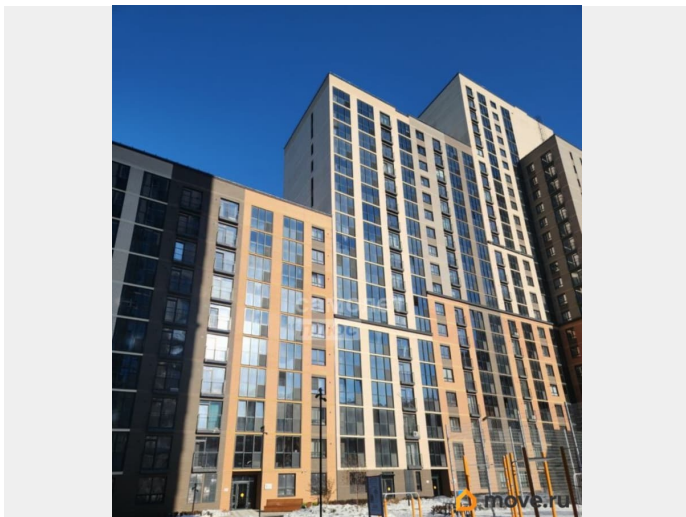
Арт. 119068822 Срочная продажа. Данный объект вы можете приобрести в ипотеку 12,25 % годовых. Свобода для Ваших идей в ЖК «Расцветай на Красном»! Адрес: г. Новосибирск, Красный проспект, 167/3, ЖК: «Расцветай на Красном» Тип: Квартира 1-комнатная Отделка: чистовая Описание объекта Место, где рождаются мечты! Продается светлая квартира в престижном жилом комплексе «Расцветай на Красном», расположенном в Заельцовском районе. Это идеальный вариант для тех, кто хочет создать интерьер своей мечты с нуля, не ограничивая себя чужим ремонтом. Квартира сдается без отделки (в состоянии «чистовая отделка»), что дает Вам полную свободу для реализации любого дизайн-проекта. Вы сможете выбрать материалы, планировку и стиль, которые подходят именно Вам. Преимущества квартиры: * Свободная планировка (или укажите точную площадь и количество комнат). * Высокие потолки и большие окна много света и воздуха. * Расположение в современном жилом

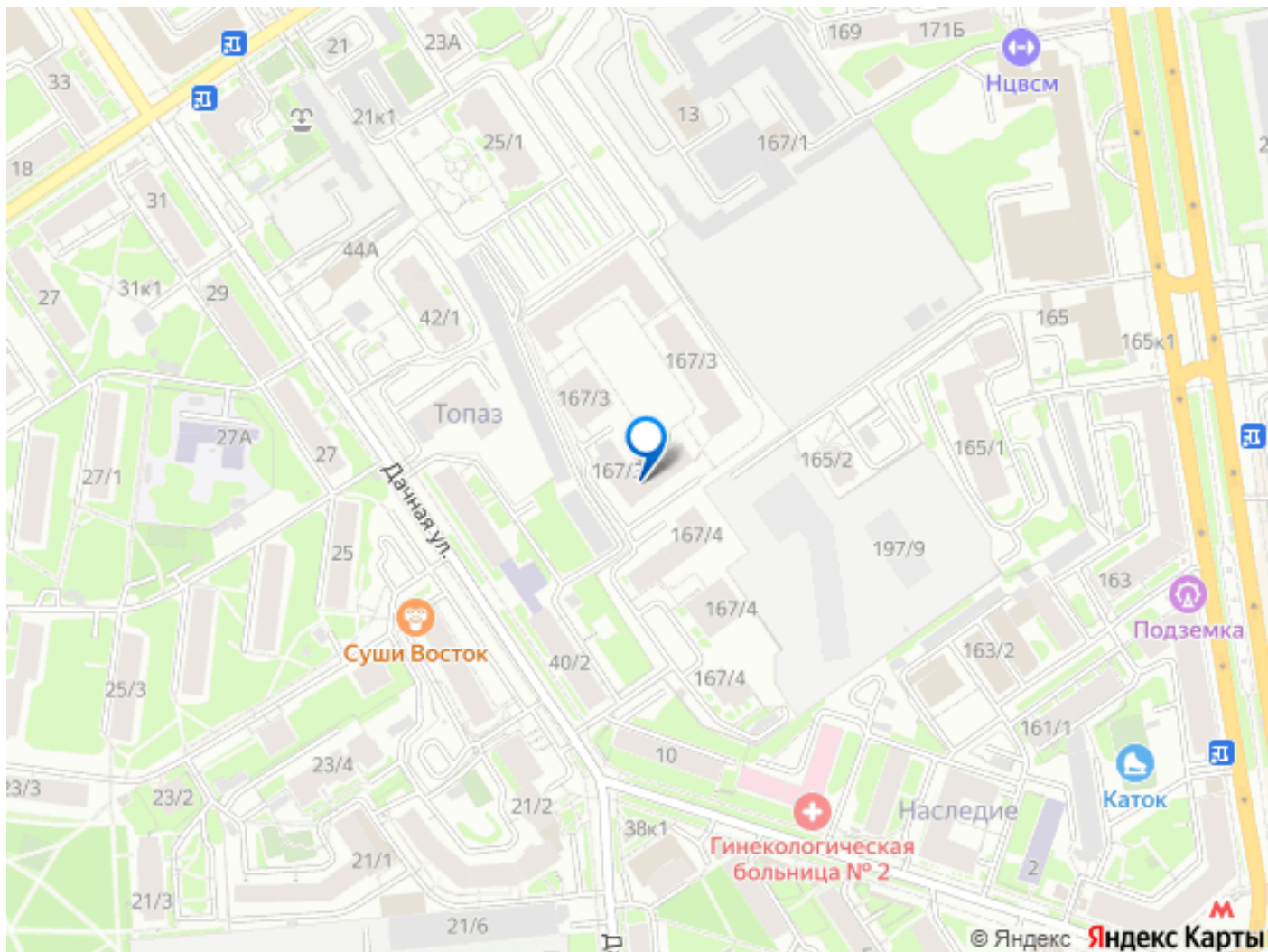
комплексе класса «Комфорт+».

Инфраструктура ЖК и района: Жизнь в ритме «Тихого Центра» ЖК «Расцветай на Красном» предлагает высокий уровень комфорта и безопасности, а район отличается насыщенной и развитой инфраструктурой:

Транспортная доступность * Всего 5 минут пешком до станции метро «Заельцовская» и площади Калинина — крупнейшей транспортной развязки. Внутри комплекса и двор * Концепция «Двор без машин»: огороженная, безопасная и тихая территория. * Современные детские и спортивные площадки с безопасным покрытием, зоны для отдыха и прогулок. * Есть специальная площадка для выгула питомцев. * Подземный теплый паркинг с доступом на лифте. * Наличие кладовых помещений. * Авторский дизайн и мягкая мебель в холлах, колясочные на 1 этаже. * Видеонаблюдение и домофон для Вашей безопасности. Социальная и торговая инфраструктура (в шаговой доступности) * Образование: Детские сады (в т.ч. частные), школы, гимназии и лицеи, международные школы программирования. * Торговля и досуг: Множество продуктовых магазинов, супермаркетов (например, «Красное&Белое», «Бристоль»), кафе, кофейни-кондитерские и рестораны. * Крупные объекты (10-20 минут пешком/транспортом): ТРК «Ройял Парк», сквер «Тимирязевский», Новосибирский зоопарк им. Р.А. Шило, центр океанографии «Дельфиния». Фото-описание (Для вдохновения примеры дизайн-проектов)

Квартира продается без отделки, но мы прилагаем фото-визуализации, чтобы показать потенциал этого пространства и вдохновить Вас на создание идеального интерьера!





Move.ru - вся недвижимость России