

Создано: 13.04.2025 в 20:00

Обновлено: 30.10.2025 в 23:37

**Новосибирская область, Новосибирск,
Сухарная улица, 96/3**

6 500 000 ₽

Новосибирская область, Новосибирск, Сухарная улица, 96/3

Округ

[Новосибирск, Заельцовский район](#)

Улица

[улица Сухарная](#)

Квартира

Количество комнат

1

Высота потолков

2.7 м

Жилая площадь

18 м²

Площадь кухни

14 м²

Общая площадь

42 м²

Этаж

18/24

Детали объекта

Тип сделки

Продам

Раздел

[Квартиры](#)

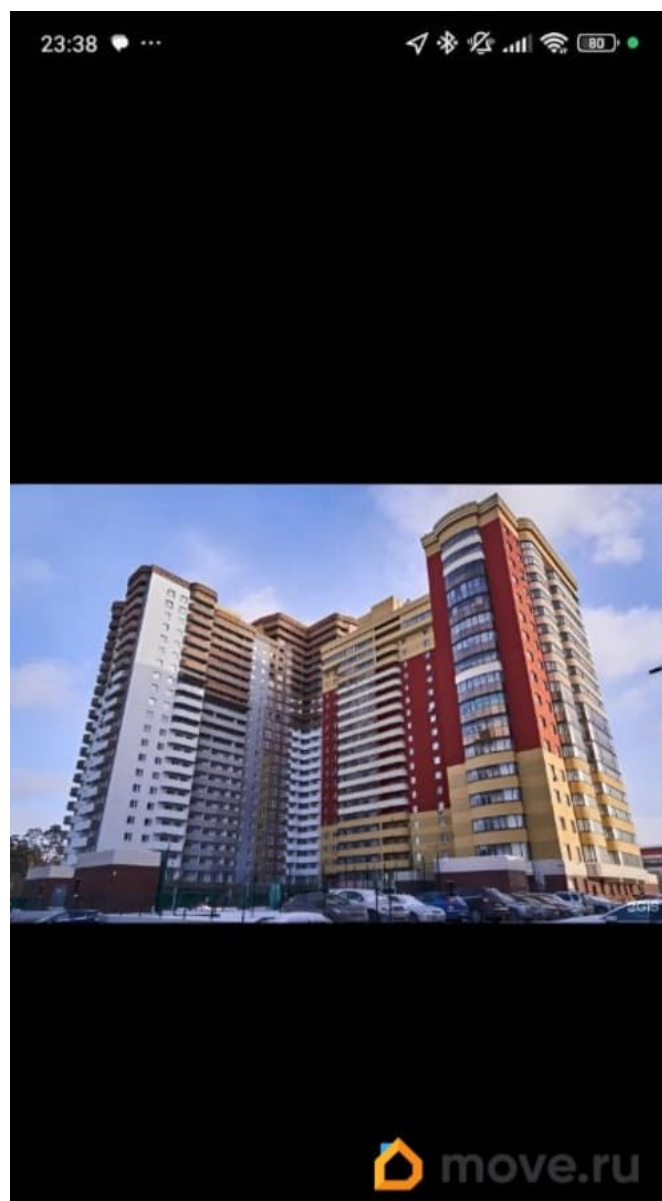
Тип балкона

<https://novosibirsk.move.ru/objects/9286191545>

Собственник

79137406083,79138923053

для заметок

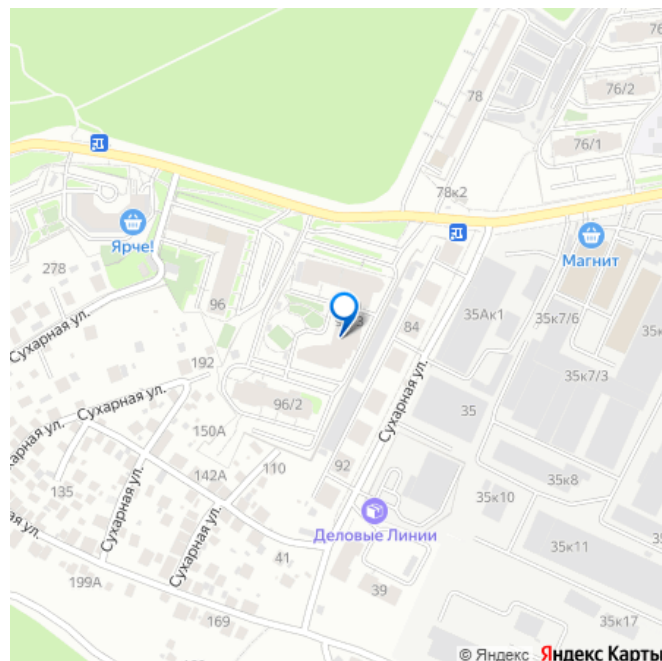


	лоджия
Тип санузла	
	совмещенный
Ремонт	
	без ремонта
Квартира в новостройке	
	да
Год сдачи	
	3 квартал 2021 г.
Покупка в ипотеку	
	да

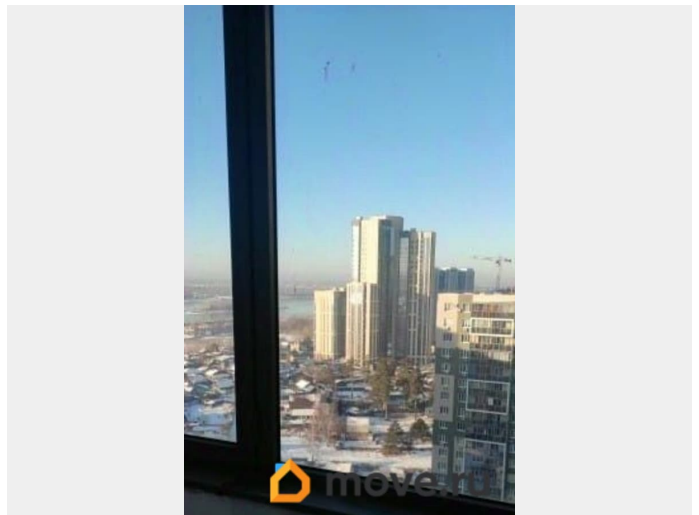
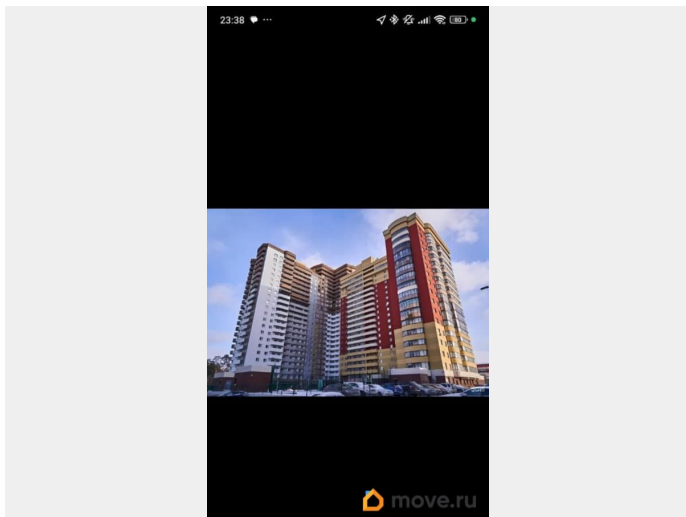
возможна ипотека, лифт, парковка

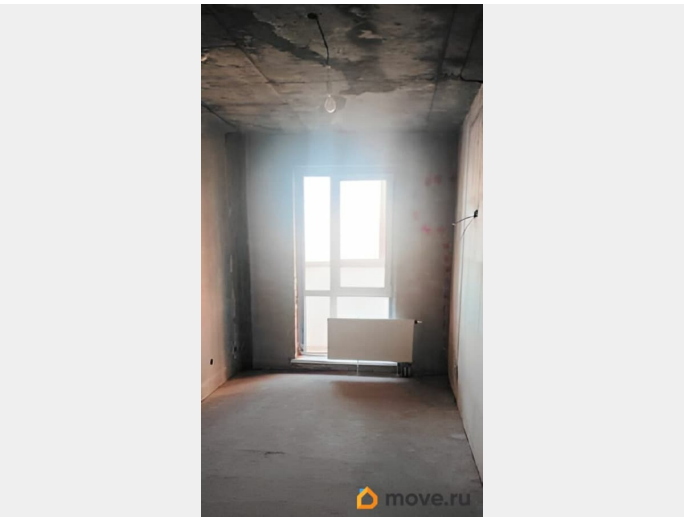
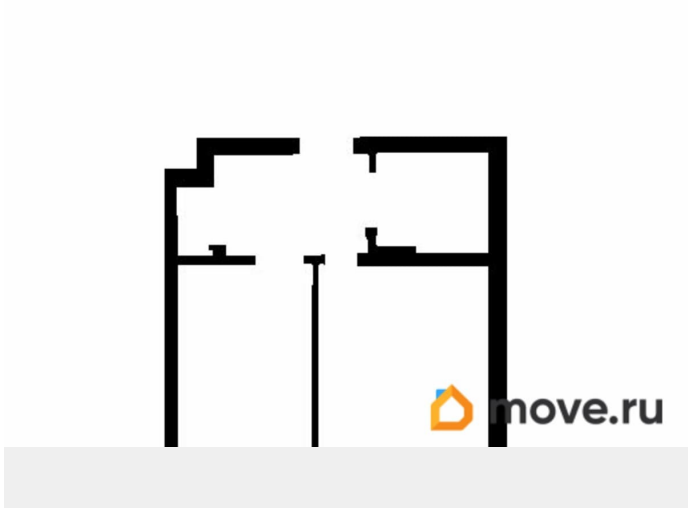
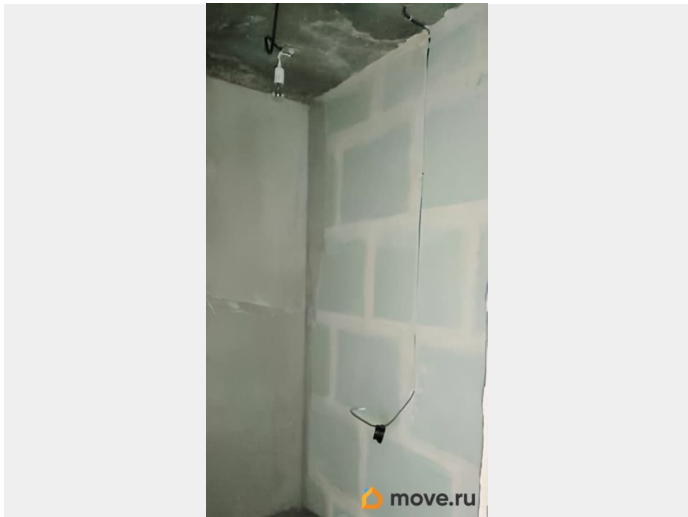
Описание

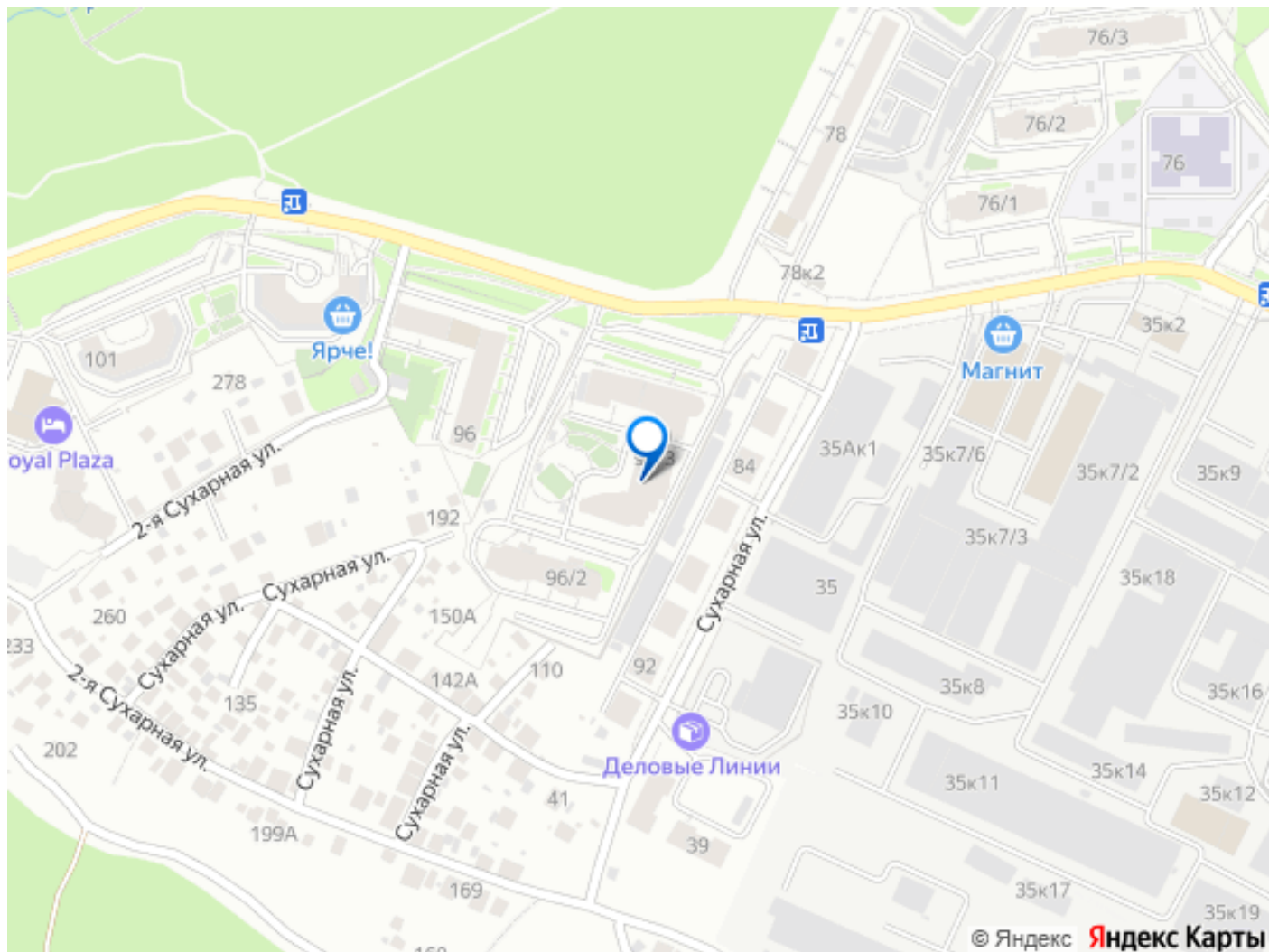
Продается просторная однокомнатная квартира в современном жилом комплексе на Сухарной улице, 96/3 в Новосибирске. Общая площадь квартиры составляет 41,43 кв. м, жилая площадь — 17,81 кв. м, а кухня — 14,35 кв. м. Квартира расположена на 18 этаже 20-этажного дома, построенного в 2021 году. Высота потолков — 2,7 метра. Окна выходят во двор с красивым видом на реку Обь, в квартире светло и уютно. Есть один балкон. Квартира под само отделку, заменина электрика и установлена новая распределительная коробка в прихожей. У вас есть возможность создать интерьер по своему вкусу и потребностям. Просторная кухня позволит обустроить удобную зону для приготовления пищи и семейных обедов. В квартире один совмещенный санузел (установлен строительный унитаз) также есть ниша для кладовой либо гардеробной. Дом выполнен из монолитно-кирпичных материалов, что обеспечивает высокую



надежность и долгий срок службы. В подъезде установлены два пассажирских и два грузовых лифта, поэтому можно легко перемещаться с покупками или коляской. Есть подземная парковка, поэтому вы всегда найдете место для вашего автомобиля. На этаже колясочная! Для удобства маломобильных граждан предусмотрен пандус. Во внутренней части ЖК удачно разместились: детская и спортивные площадки! В шаговой доступности находятся школы, детские сады и магазины, Заельцовский парк, Сосновый Бор, база отдыха «Локомотив» поэтому все необходимое будет у вас под рукой. До станции метро «Площадь Гарина-Михайловского» можно добраться на автомобиле за 6 минут, что делает расположение квартиры удобным для активных людей. Продажа осуществляется от собственника. Один взрослый собственник, обременений нет.







Move.ru - вся недвижимость России