

Создано: 28.08.2025 в 21:02

Обновлено: 06.12.2025 в 13:20

Татьяна Строкань, МакроМир

**79137213149**

Новосибирская область, Новосибирск,  
улица Титова, 253/6

**4 000 000 ₽**

Новосибирская область, Новосибирск, улица Титова, 253/6

Округ

[Новосибирск, Ленинский район](#)

Улица

[улица Титова](#)

## Квартира

Количество комнат

1

Высота потолков

2.7 м

Жилая площадь

15 м<sup>2</sup>

Площадь кухни

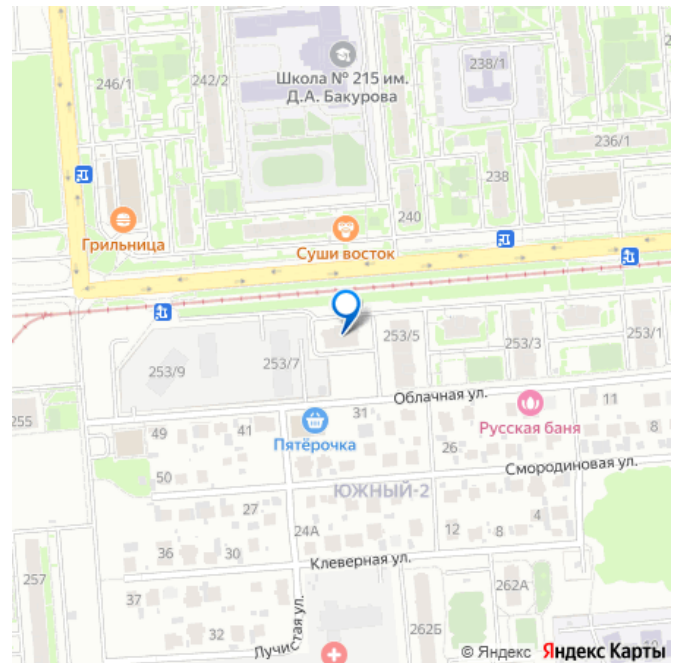
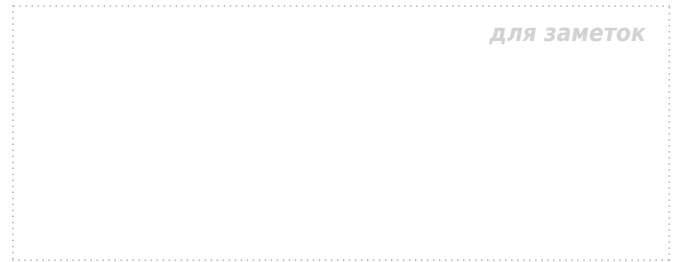
9.4 м<sup>2</sup>

Общая площадь

42 м<sup>2</sup>

Этаж

10/14



## Детали объекта

Тип сделки

Продам

Раздел

[Квартиры](#)

Тип балкона

лоджия

Тип санузла

совмещенный

Вид из окна

во двор

Ремонт

без ремонта

Квартира в новостройке

да

Год сдачи

1 квартал 2025 г.

Покупка в ипотеку

да

возможна ипотека, лифт

## Описание

Арт. 106139306 Дом сдан Конечная остановка  
- 2 минуты (до метро пл. Маркса 20 минут на  
транспорте) Кирпичный дом (ширина  
наружных стен 80см)

Новый 2025г постройки - 14 этажей  
-дом сдан -все коммуникации работают -два  
лифта -1 подъезд -мало квартир в доме -  
спальный район Много парковочный мест

Квартира - 35, 46кв. м. с большой  
лоджией -застеклённая лоджия - 7, 91кв. м. -  
комната - 15, 01кв. м. -кухня - 9, 41кв. м. -  
санузел совмещенный -чистовая отделка  
Комната - 15, 01кв. м. -большое окно -зона  
для сна и отдых -зона хобби Кухня с выходом  
на лоджию - 9, 41кв. м. -комфортно для  
одного и двух человек -удобное пространство  
для хранения и приготовления пищи  
Гардеробная - 2, 5кв. м. -место для всех

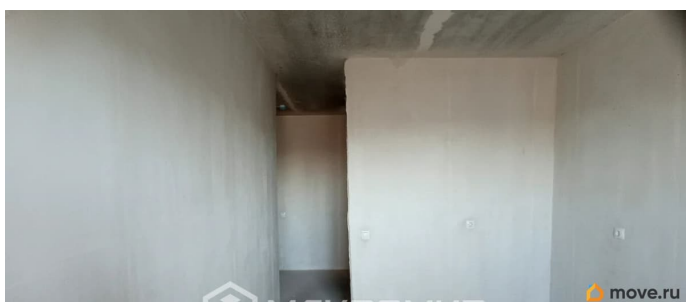
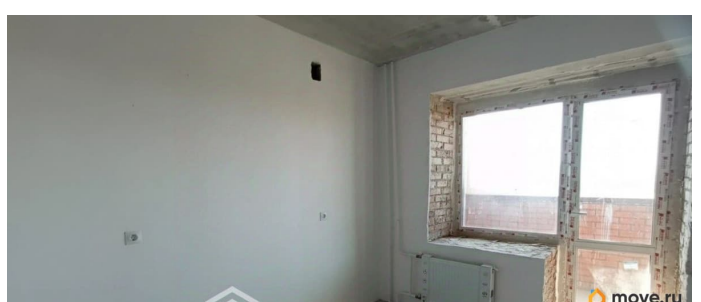
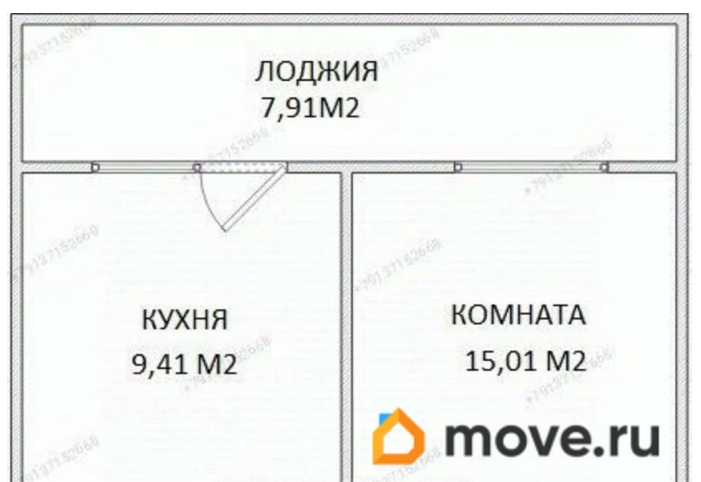
вещей -пространство для крупной техники  
Просторный коридор -есть место для шкафа  
или под хозблок (60смX140см) Высота  
потолков 2, 7м Квартину можно  
трансформировать в 2-хкомнатную-студию  
путём переноса кухонной зоны в комнату. На  
картинках представлены разные варианты  
расстановки мебели и использования  
функциональных зон

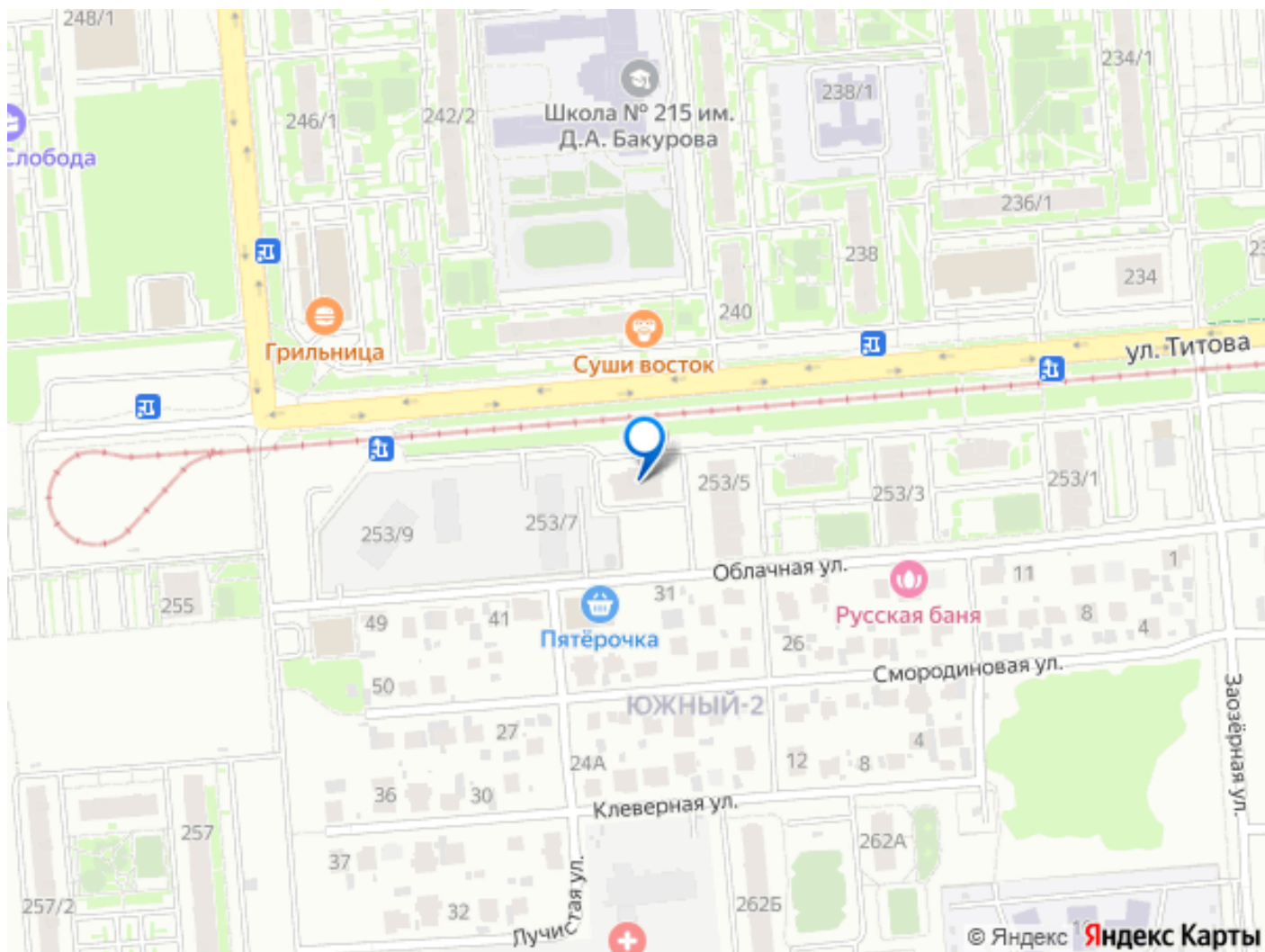
---

Рядом -поликлиника -ТЦ «Ягода»,  
магазины тренажерный зал «Заря», сквер  
«Семейный» -конечная остановка  
общественного транспорта (трамвай,  
автобусы, МТ)

---

Как купить -документы  
проверены - рисков нет -право собственности  
отрегистрировано -любые формы расчёта -1  
взрослый собственник -более 5 лет в  
собственности ПРИМЕР расчёта  
ежемесячного платежа при покупке по  
ипотеке: ПВ=20, 1%(804 000руб. )  
Ставка=20% Срок=20лет Платёж=54 294, 43  
руб. ПВ=50%(2 000 000руб. ) Ставка=20%  
Срок=20лет Платёж=33 976, 49руб Выгоды -  
официально сдано - акт ввода есть, можно  
прописываться -видовой этаж на линию  
горизонта - тихо и красиво -готово под  
ремонт - стяжка, электрика, белые стены,  
осталось сделать косметический ремонт на  
свой вкус -русская баня, частная С  
покупателя взимается дополнительная  
комиссия Появились вопросы или хотите  
посмотреть? Звоните!





Move.ru - вся недвижимость России