

Создано: 21.11.2025 в 13:15

Обновлено: 18.12.2025 в 10:23

Новосибирская область, Новосибирск,
улица Котовского, 21/1

7 499 000 ₽

Новосибирская область, Новосибирск, улица Котовского, 21/1

Округ

[Новосибирск, Ленинский район](#)

Улица

[улица Котовского](#)

Квартира

Количество комнат

1

Высота потолков

2.8 м

Жилая площадь

20.2 м²

Площадь кухни

14.9 м²

Общая площадь

42.9 м²

Этаж

6/10

Детали объекта

Тип сделки

Продам

Раздел

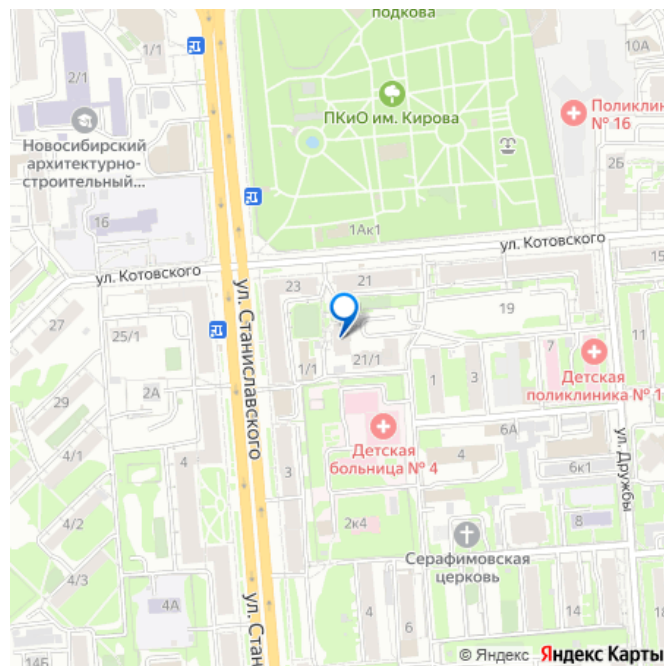
[Квартиры](#)

Тип балкона

<https://novosibirsk.move.ru/objects/9286792902>

Ольга Витухина, Владис Центральное
79130134356

для заметок



лоджия

Тип санузла

совмещенный

Вид из окна

на улицу

Ремонт

косметический

Покупка в ипотеку

да

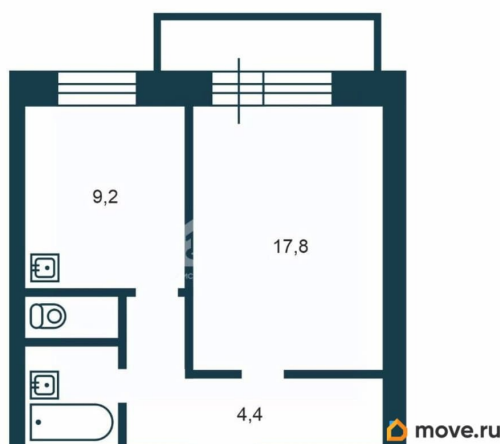
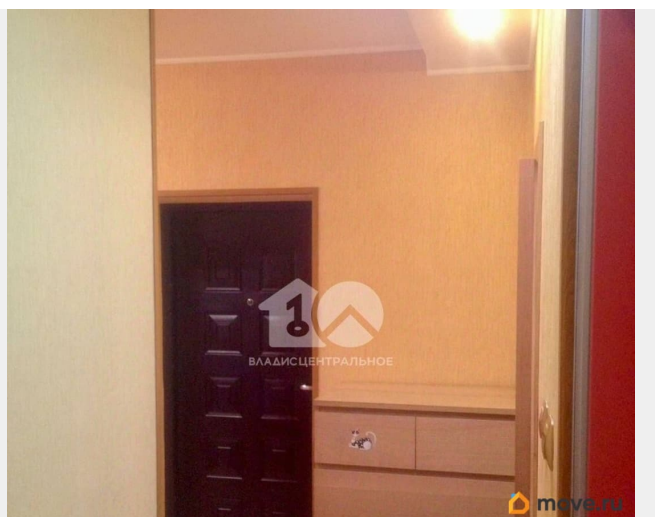
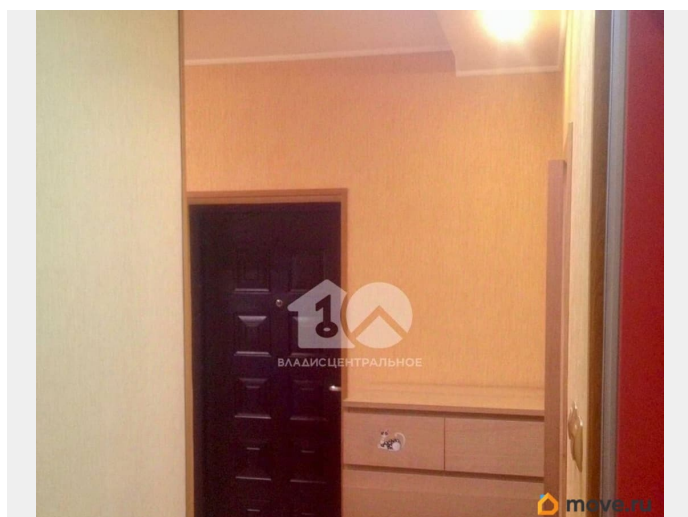
возможна ипотека, лифт, парковка

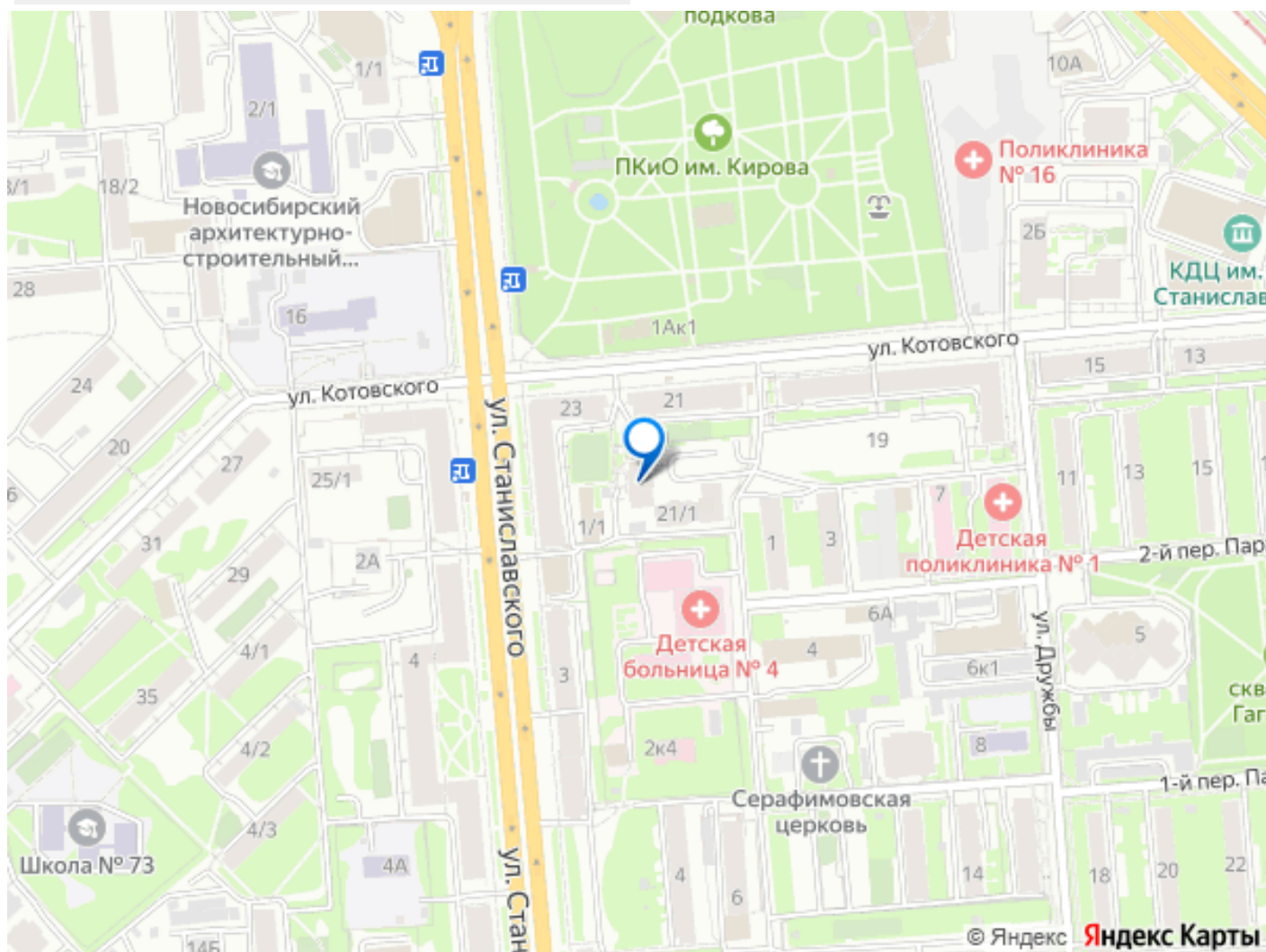
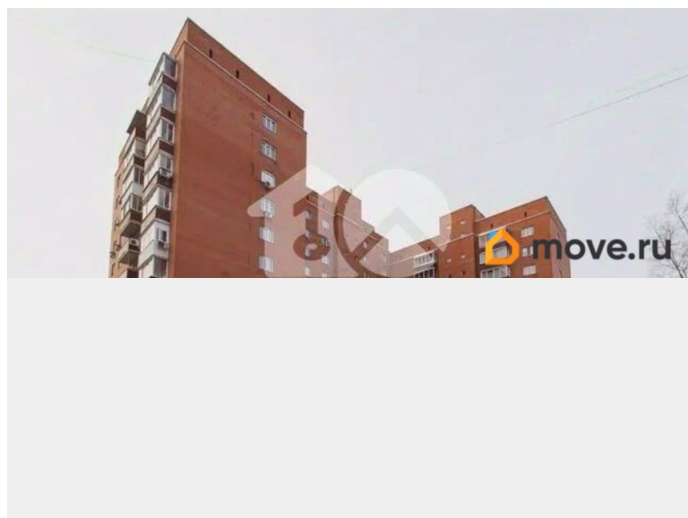
Описание

Код объекта: 1931423. Уникальное предложение в Новосибирске: просторная и уютная квартира на улице Котовского, 21/1 — идеальный выбор для тех, кто ценит комфорт и качество! Квартира расположена на шестом этаже десятиэтажного кирпичного дома, построенного в 2004 году. Общая площадь составляет 42,9 кв. м, из которых 20,2 кв. м — жилая площадь. Высота потолков 2,8 м создаёт ощущение простора и свободы. Отдельно стоит отметить планировку: изолированные комнаты, большая кухня площадью 14,91 кв. м и удобный совмещённый санузел. Квартира с готовым ремонтом, что позволяет въехать и жить сразу после покупки, а лоджия станет отличным местом для отдыха и релаксации. Лоджия застеклена — дополнительное полезное пространство круглый год. Кондиционер на кухне-гостиной. Двухспальная кровать в комнате и раскладывающийся диван в гостиной — удобно будет разместиться, если приедут гости. Вместительные шкаф-купе и комод в коридоре, а так же шкаф в комнате - хватит

места на все вещи. Совмещенный санузел с ванной. Крепкая железная дверь с хорошими и надежными замками. Кирпичный дом 2004 года постройки, 10 этажей — тёплый, с хорошей звукоизоляцией. Огороженная территория. Один чистый пассажирский лифт. Всегда чистые подъезды. В 3 минутах пешком Парк культуры и отдыха им. С.М. Кирова — один из любимых парков города: прогулки, детские площадки, сезонные активности. Рядом Сквер Славы, Аллея Оружия и Сибирь Арена — ухоженные городские пространства для прогулок и пробежек. Рядом Детская больница 4 (50м), Травмпункт Ленинского района (100м), Поликлиника 16 (200м) - в случае чего рядом находится медицинские учреждения. Из образования — престижная гимназия 16 «Французская» и другие школы/сады поблизости, так же поблизости находится Дом детского творчества им. В. Дубинина и другие развивающие курсы для детей. Удобная транспортная доступность Ленинского района; ближайшая ветка метро «Площадь Маркса», до которой легко добраться пешком через парк или же общественным транспортом. Магазины и сервисы в шаговой доступности — вокруг дома большое количество супермаркетов и аптек; район «Сад Кирова» полностью обжит и имеет все необходимое рядом. Почему это предложение выгодно Большая площадь для 1-комнатного формата — просторная кухонная-зона совмещенная с гостиной и свободная комната с застеклённой лоджией. Вся мебель остается в квартире — дополнительных вложений не потребуется; идеально для быстрого переезда или сдачи в аренду с первого дня. Готовая лоджия — хранение, кабинет, спорт-уголок - что угодно. На выходных — парк и торговые центры. В

будни — быстрый доступ к метро и выезды к
ключевым магистралям. Позвоните нам
прямо сейчас, чтобы узнать больше и
записаться на просмотр. Мы гарантируем
безопасную сделку и юридическую
поддержку нашим клиентам. Поможем
одобрить ипотеку с сниженной ставкой.





Move.ru - вся недвижимость России