

Создано: 15.09.2025 в 14:45

Обновлено: 19.12.2025 в 15:49

Новосибирская область, Новосибирск,
улица Аэропорт, 88

8 240 000 ₽

Новосибирская область, Новосибирск, улица Аэропорт, 88

Округ

[Новосибирск, Завельцовский район](#)

Улица

[улица Аэропорт](#)

Квартира

Количество комнат

1

Высота потолков

2.7 м

Жилая площадь

20.3 м²

Площадь кухни

13 м²

Общая площадь

42.8 м²

Этаж

2/18

Детали объекта

Тип сделки

Продам

Раздел

[Квартиры](#)

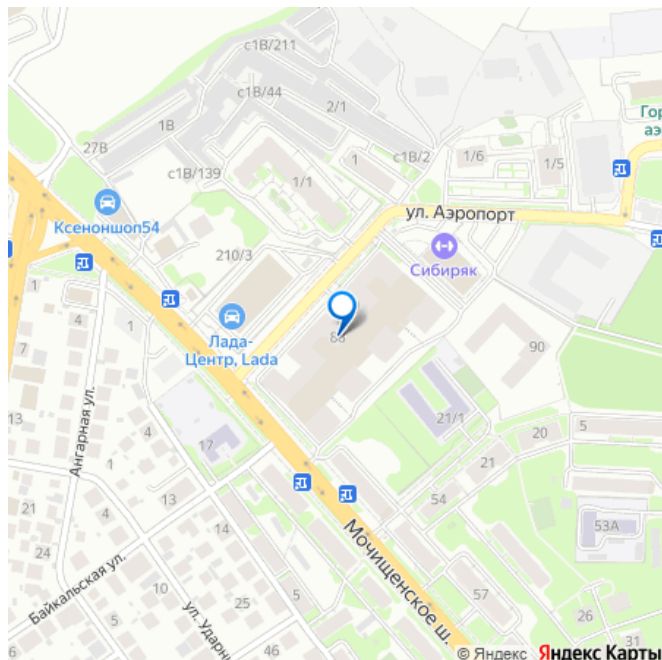
Тип санузла

<https://novosibirsk.move.ru/objects/9284989200>

Анастасия Вячеславовна Середина,
Этажи

79137809421

для заметок



раздельный

Вид из окна

во двор

Ремонт

без ремонта

Квартира в новостройке

да

Год сдачи

4 квартал 2023 г.

Покупка в ипотеку

да

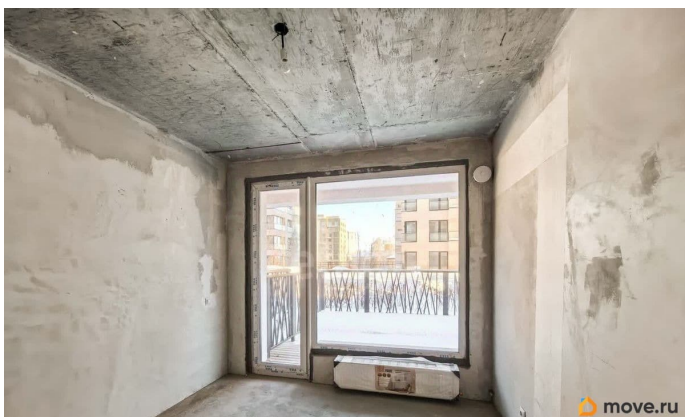
возможна ипотека, лифт, парковка

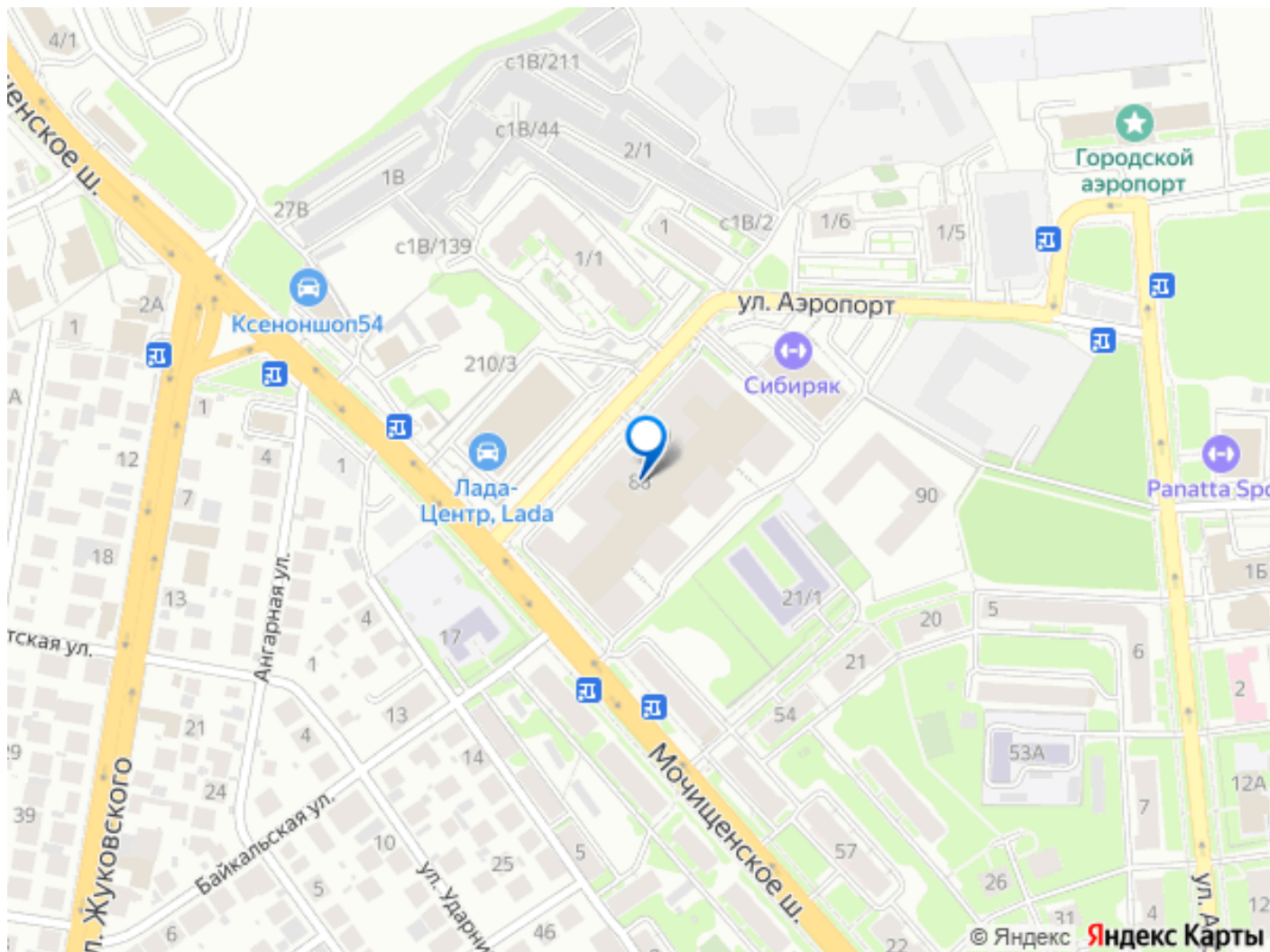
Описание

Светлая, уютная квартира в ЖК Авиатор. Дом сдан! Большая, полноценная однокомнатная квартира в сданном доме под самоотделку! Благодаря панорамному остеклению окон в квартире достаточно естественного освещения, а также открывается полноценный вид на ландшафты дворовой территории. В квартире уютная собственная терраса, на которой можно проводить теплые, душевные вечера в кругу друзей и близких. При желании, квартиру можно переоборудовать в двухкомнатную студию. Ключи получены! Документы на руках, всё готово к сделке. ЖК АВИАТОР - новый и один из самых видовых жилых комплексов в Новосибирске! От самого надежного застройщика Брусника. Интересная архитектура домов, двор, обустройство территории - все гармонично даже холодной зимой! Сформированная инфраструктура локации - школы, детские сады, магазины (Мария-Ра, МЕТРО), полезные сервисы и

магазины на первых этажах домов жилого комплекса, благоустроенная и безопасная территория жилого квартала, подземный паркинг - всё это добавит комфорта вашей жизни. Развитая транспортная доступность района придаст мобильности вашему образу жизни. Квартал расположен на пересечении улицы Аэропорт и Мочищенского шоссе, рядом с остановками «Байкальская», «Жуковского» и «Городской аэропорт», в 7 минутах ходьбы от сквера им. Чаплыгина и 10 минутах от крупной транспортной магистрали — Красного проспекта. До станции метро «Заельцовская» и площади «Калинина» — около 10 минут на автомобиле. Квартал связан выездами с Мочищенским шоссе, улицами Жуковского, Аэропорт и Георгия Колонды. Ликвидность данного варианта определяет и рост цен на недвижимость в данной локации из-за активного строительства ряда крупных застройщиков. Звони, записывайся на просмотр! БЕСПЛАТНО помогу в оформлении ипотеки по ставкам ниже, чем в банках до 1%.Помогу быстро продать ваш вариант. Полное юридическое сопровождение. Гарантия безопасности - по итогам сделки бесплатно выдаем гарантийный сертификат! Дополнительно оплачивается комиссия с покупателя. Код пользователя: 136064 Номер в базе: 5439493







Move.ru - вся недвижимость России