

Создано: 26.11.2025 в 12:20

Обновлено: 17.12.2025 в 18:57

**Новосибирская область, Новосибирск,
улица Ватутина, 93/2**

6 999 999 ₽

Новосибирская область, Новосибирск, улица Ватутина, 93/2

Округ

[Новосибирск, Кировский район](#)

Улица

[улица Ватутина](#)

Квартира

Количество комнат

1

Жилая площадь

14.8 м²

Площадь кухни

15.2 м²

Общая площадь

41.1 м²

Этаж

6/16

Детали объекта

Тип сделки

Продам

Раздел

[Квартиры](#)

Тип балкона

лоджия

Тип санузла

<https://novosibirsk.move.ru/objects/9286918942>

**Анастасия Садчикова, Самолет Плюс
79833013538**

для заметок



совмещенный

Вид из окна

во двор

Ремонт

дизайнерский

Квартира в новостройке

да

Год сдачи

4 квартал 2020 г.

Покупка в ипотеку

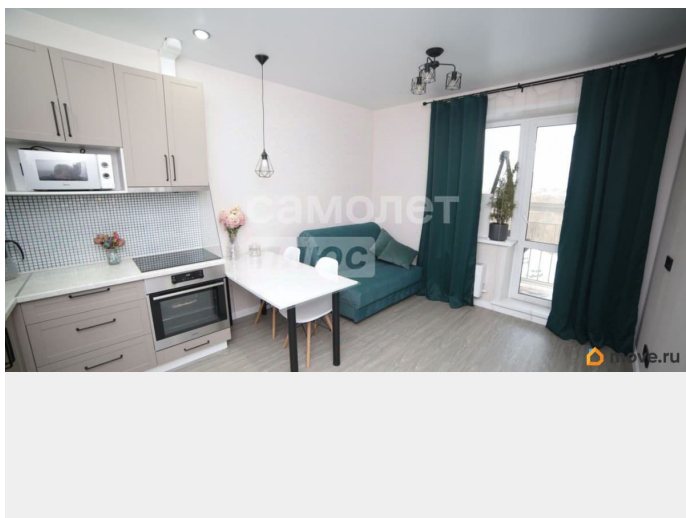
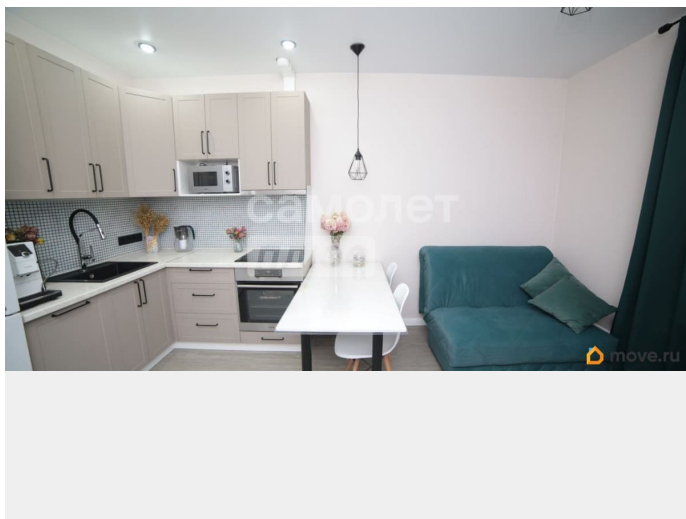
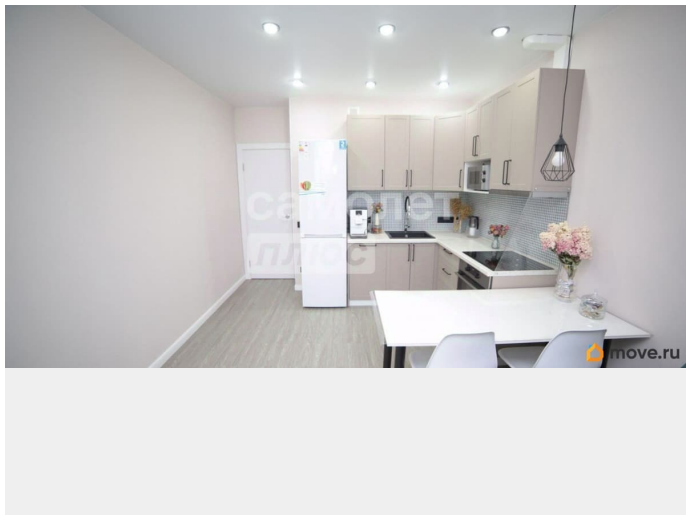
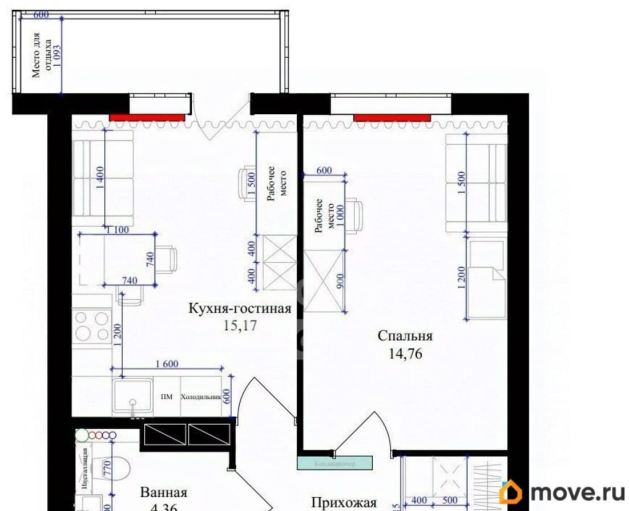
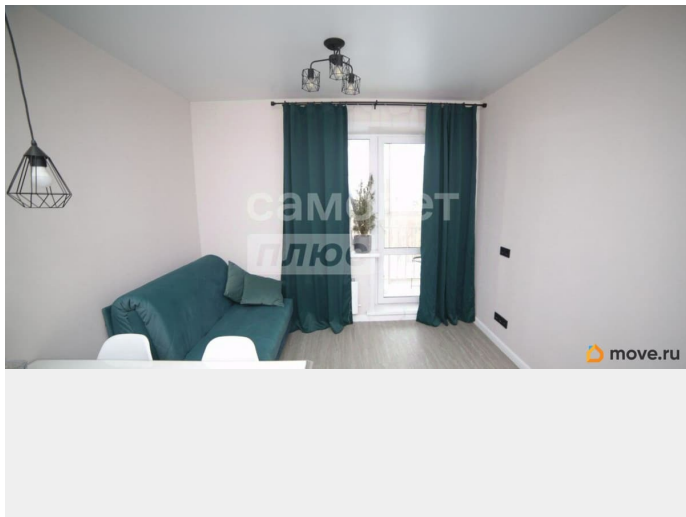
да

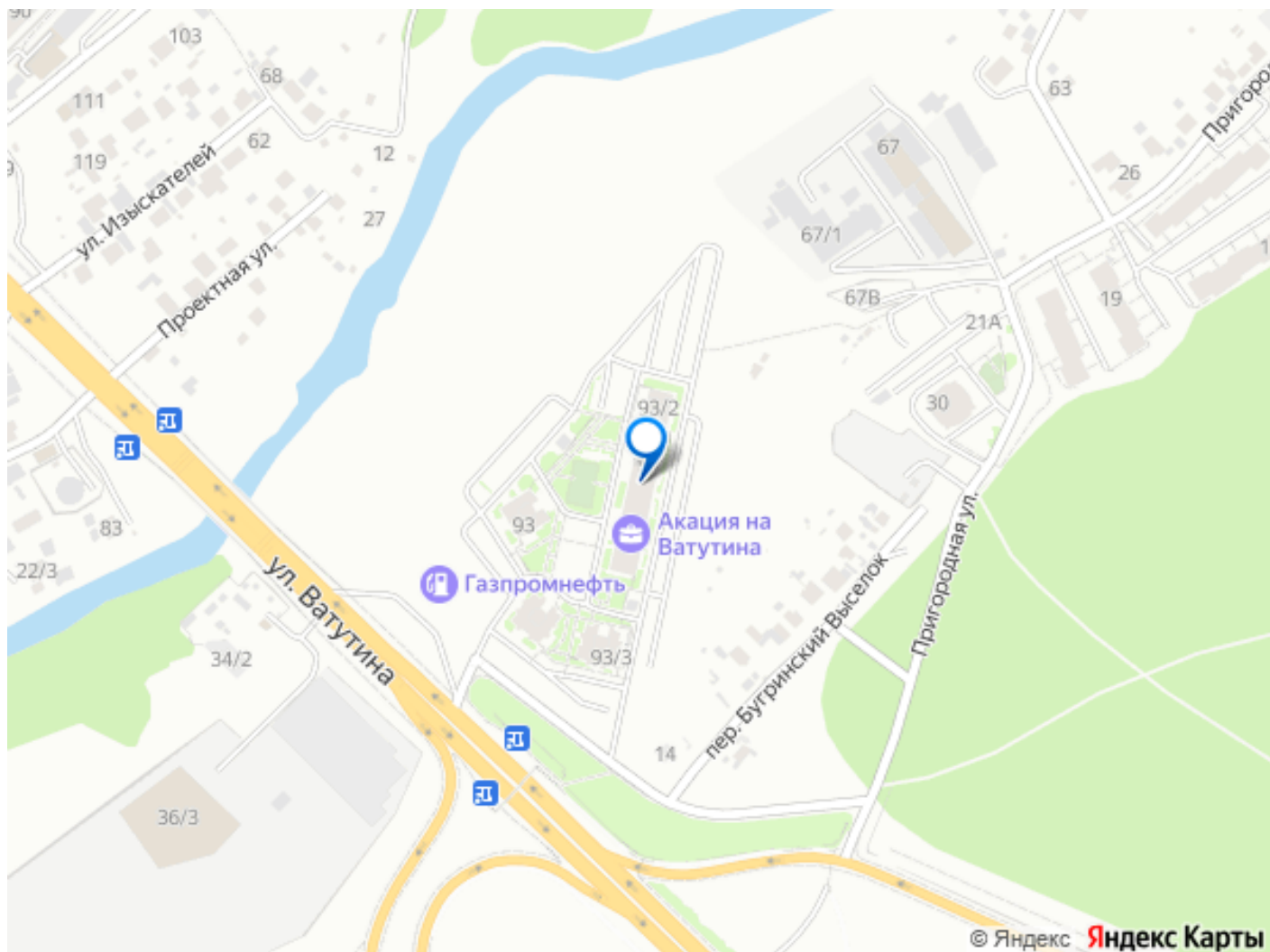
возможна ипотека, лифт, парковка

Описание

Арт. 126589039 В продаже квартира евродвушка в новом доме 2021 года постройки ЖК Акация от застройщика Расцветай. В квартире сделан дизайнерский ремонт из дорогих материалов. Окна стеклопакеты; на стенах обои; на полу в комнате, кухне и коридоре ПВХ-плитка, в санузле плитка; потолок натяжной; надежная входная дверь. Есть застекленная лоджия (не входит в общую площадь квартиры) с выходом из кухни. Оборудованная вместительная гардеробная. Состояние квартиры заходи и живи. В подарок новому собственнику остается кухонный гарнитур. Квартира не сдавалась. Соседи спокойные, подъезд чистый, аккуратный. Два лифта пассажирский и грузовой. Жилой комплекс с закрытой территорией, выполненной по концепции двор без машин. Дом удален от дороги, уютный благоустроенный двор с безопасной детской и спортивной площадкой. Круглосуточное

видеонаблюдение. Придомовая территория ухожена. У подъезда установлена лестница для людей с ограниченными возможностями передвижения. В наличии парковочные места. В комплексе из 4-х домов расположено много магазинов, аптеки, рядом находится большой гипермаркет "Мега". Остановка наземного транспорта «Лыжная база» в 5 минутах от ЖК. Удобная транспортная развязка позволяет быстро добраться до любой точки города. В 20 минутах ходьбы от комплекса метро Площадь Маркса . В шаговой доступности для прогулок и отдыха расположен живописный парк Бугринская роща: летом это отличное место для пеших прогулок и отдыха на берегу реки , а зимой здесь можно кататься на лыжах! В пешей доступности Поликлиника 16, Областная больница. Школы: 170, 128, 91, Эврика, Лицей 176 Детские сады: 4, 108, 86, 346 и прочие объекты инфраструктуры. Один взрослый собственник. Подходит под любой вид расчёта. Материнский капитал не использовали. Квартира прекрасно подойдет как для проживания, так и как вложение для сдачи в аренду. Индивидуальный показ квартиры в любое время по договоренности. Приглашаем на просмотр! Не нравится ремонт, нужна новая мебель? Наши партнеры помогут в этих вопросах. А еще все улучшения можно включить в ипотеку по ставке от 12,5%. Комиссию АН покупатель оплачивает дополнительно.





Move.ru - вся недвижимость России