

Создано: 09.09.2025 в 17:30

Обновлено: 11.12.2025 в 12:30

Новосибирская область, Новосибирск,  
Ленинградская улица, 342

**8 620 000 ₺**

Новосибирская область, Новосибирск, Ленинградская улица,  
342

Округ

[Новосибирск, Октябрьский район](#)

Улица

[улица Ленинградская](#)

## Квартира

Количество комнат

1

Высота потолков

2.74 м

Общая площадь

40.46 м<sup>2</sup>

Этаж

13/20

## Детали объекта

Тип сделки

Продам

Раздел

[Квартиры](#)

Ремонт

с отделкой

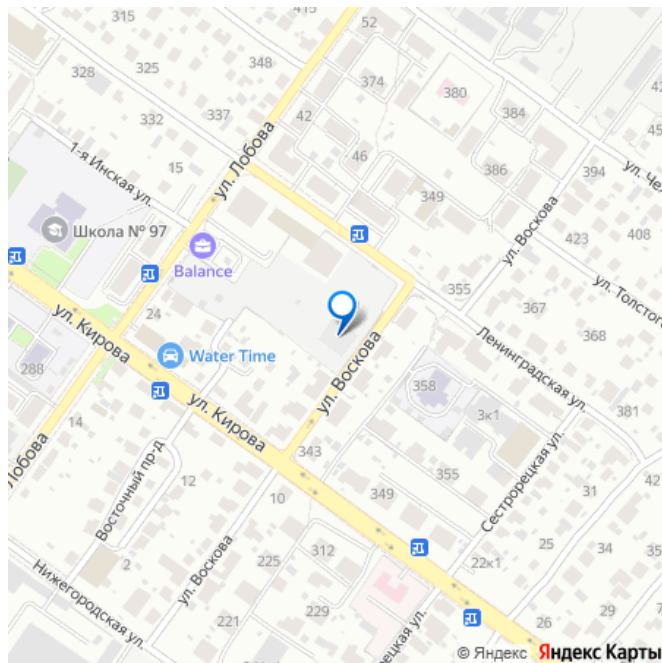
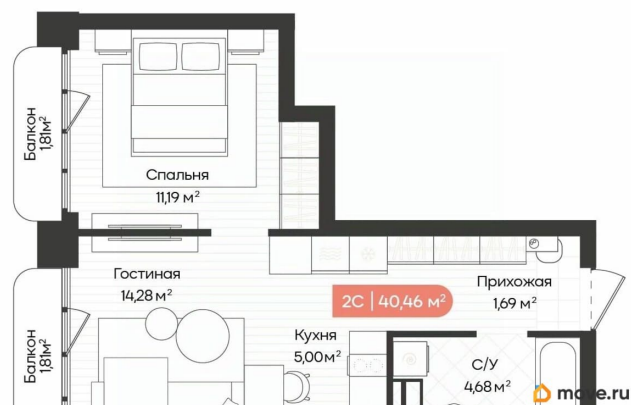
Квартира в новостройке

да

<https://novosibirsk.move.ru/objects/9284817116>

Девелопер Юнити, Девелопер Юнити  
**79586111855**

для заметок



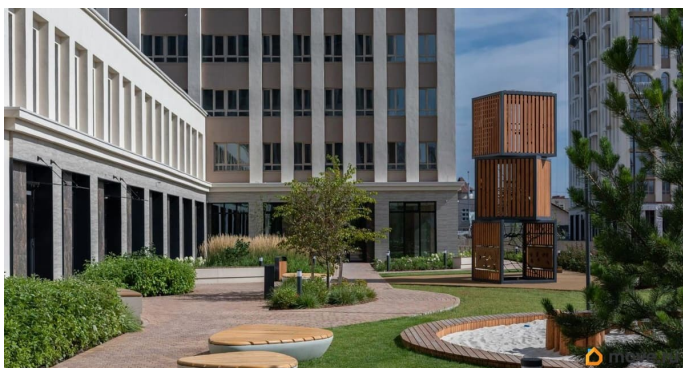
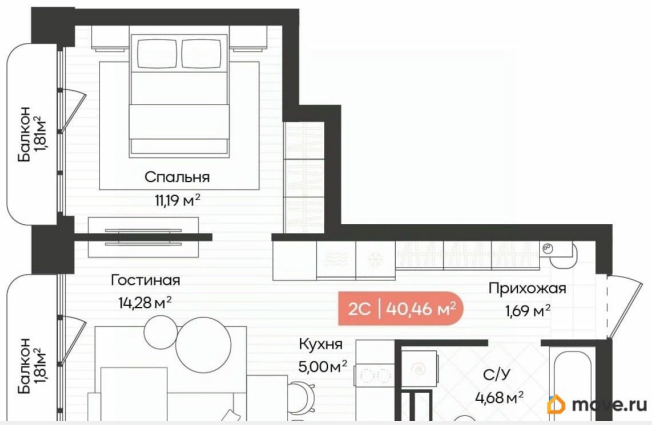
лифт

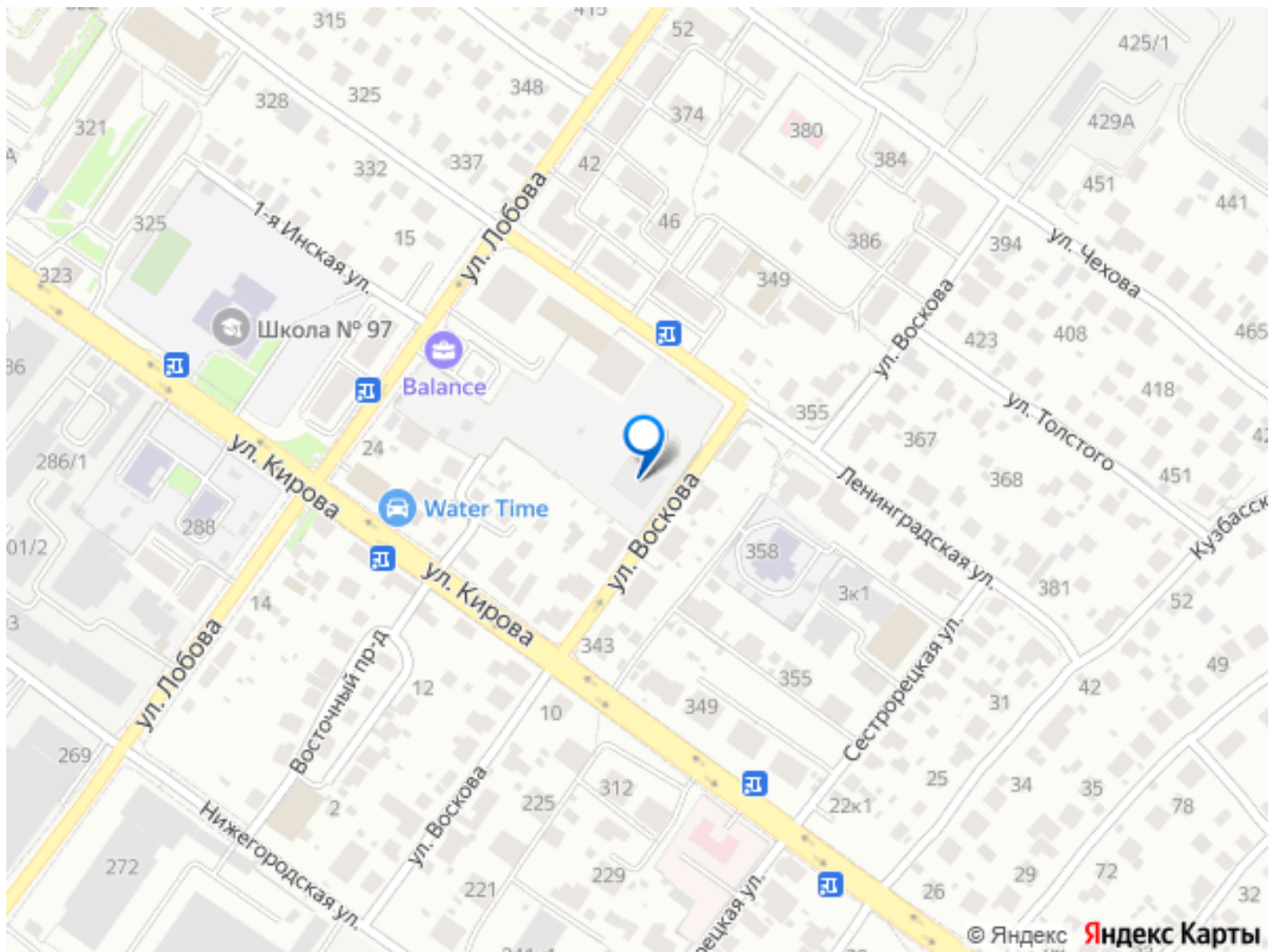
## Описание

Balance — архитектурная жемчужина, в унисон с которой будет преобразоваться вся локация. Это первый квартал со сложным арочным оформлением фасада, которое притягивает взгляды прохожих. Основная идея проекта — сбалансированная жизнь в мегаполисе. СБАЛАНСИРОВАННАЯ ИНФРАСТРУКТУРА: К кварталу ведет одна из центральных улиц города — Кирова. По ней легко добраться до центра всего за 10 минут на машине. При этом рядом находится также Инюшенский бор — прекрасное место для активного отдыха и пеших прогулок. Здесь расположены лыжная база и трасса Альбатрос с бугельным подъемником. Из окон квартала видно школу, где помимо основных занятий можно посещать спортивные секции и курсы. Через дорогу находятся детский сад и ясли. ОАЗИС СРЕДИ БАШЕН! Территория квартала круглосуточно находится под охраной и видеонаблюдением. В благоустройстве двора используются натуральные материалы. Они делают его эстетичным и экологичным. На -1 этаже — парковка, колясочная-велосипедная и кладовые. Это позволяет сэкономить пространство в квартире и хранить некоторые вещи там. Общее пространство организовано так, чтобы каждый житель нашел себе занятие по душе: - в детской зоне — потрясающая игровая площадка, которая впечатлит даже взрослых; - лаунж-зона, в которой можно почитать книгу и расслабиться, находится отдельно; - в

workout-зоне установлены уличные тренажеры для занятий спортом на свежем воздухе; - аллея для прогулок с пышными кронами деревьев, где можно насладиться природой. На первых этажах квартала будет Service Hub — это торговая галерея с павильонами под: - парикмахерскую; - кофейней; - фитнес-зал; - аптеку; - сервис бытовых услуг; - пункт выдачи онлайн-заказов и пр. **ОТКРЫТ ДЕМОЭТАЖ**

Интерьеры всех этажей дома наполнены тонким дизайнерским вкусом. Натуральная фактура светлого керамогранита, изысканное сочетание сложных оттенков и мягкое освещение создают неповторимую атмосферу. Акцентом коридоров типового этажа стали высокие двери теплого лососевого цвета в матовом исполнении с арочными очертаниями и покрытием soft-touch, изготовленные по индивидуальному заказу. Благодаря двойному контуру уплотнения двери имеют высокий уровень шумопоглощения. **РЕНОВАЦИЯ ТЕРРИТОРИИ:** Помимо возведения квартала девелопер улучшит район совместно с муниципалитетом: увеличит территорию школы, обустроит парковую зону рядом с кварталом, обновит павильон остановки общественного транспорта, расширит дорожное полотно по ул. Кирова. Приезжайте на экскурсию в готовый отдел продаж на объекте, который выполнен в точности как мини-копия вашего будущего дома. Оцените лично его изысканную архитектуру, арочное остекление и дизайн, повторяющий элементы интерьера холла. Звоните!





Move.ru - вся недвижимость России