

Создано: 18.12.2025 в 13:11

Обновлено: 18.12.2025 в 12:50

Новосибирская область, Новосибирск,  
улица Петухова, 170

**5 100 000 ₽**

Новосибирская область, Новосибирск, улица Петухова, 170

Округ

[Новосибирск](#), [Кировский район](#)

Улица

[улица Петухова](#)

## Квартира

Количество комнат

1

Жилая площадь

22.2 м<sup>2</sup>

Площадь кухни

6.3 м<sup>2</sup>

Общая площадь

40.3 м<sup>2</sup>

Этаж

10/17

## Детали объекта

Тип сделки

Продам

Раздел

[Квартиры](#)

Тип балкона

лоджия

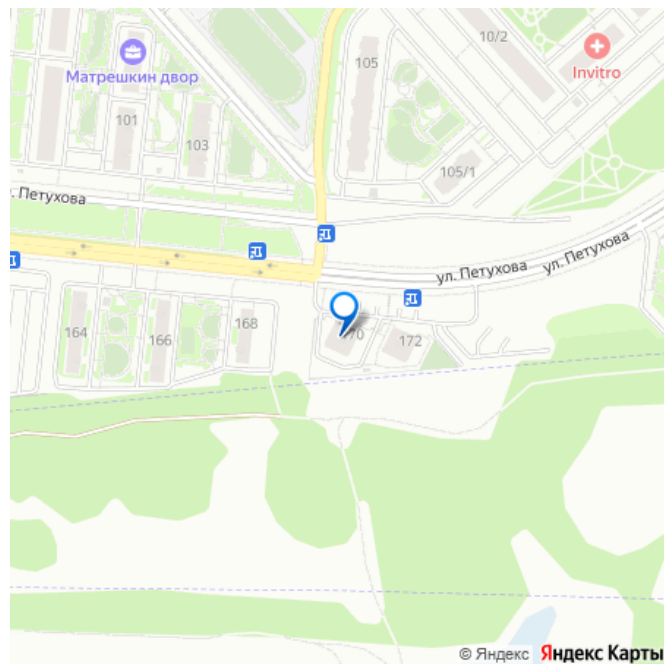
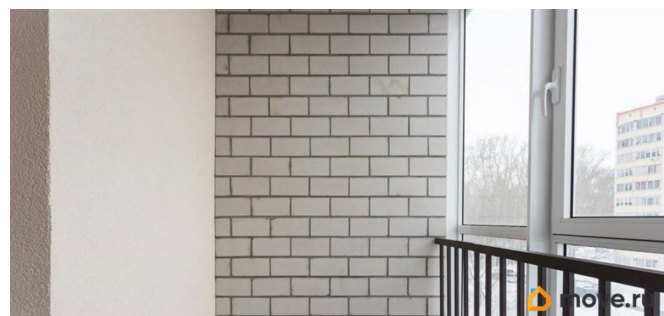
Покупка в ипотеку

<https://novosibirsk.move.ru/objects/9287523784>

Аванта, Аванта

**79831323853**

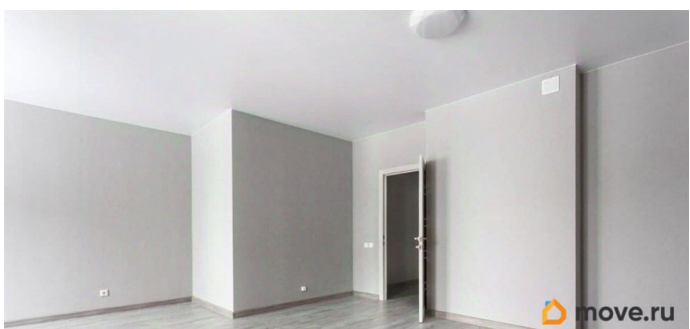
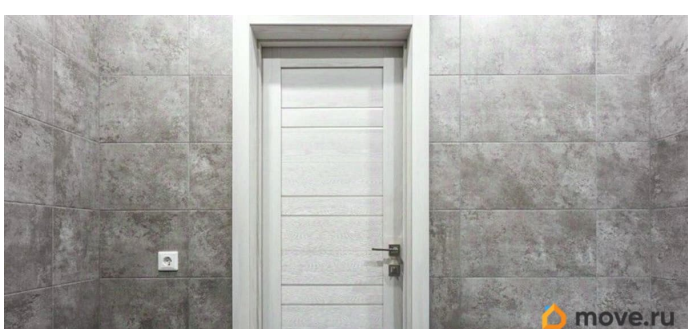
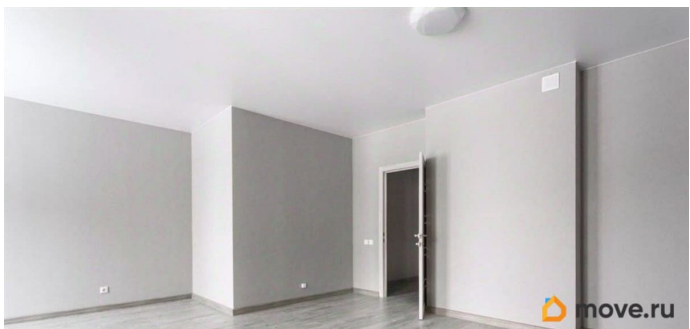
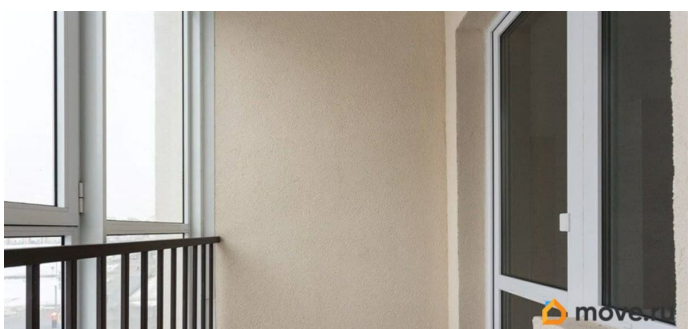
для заметок

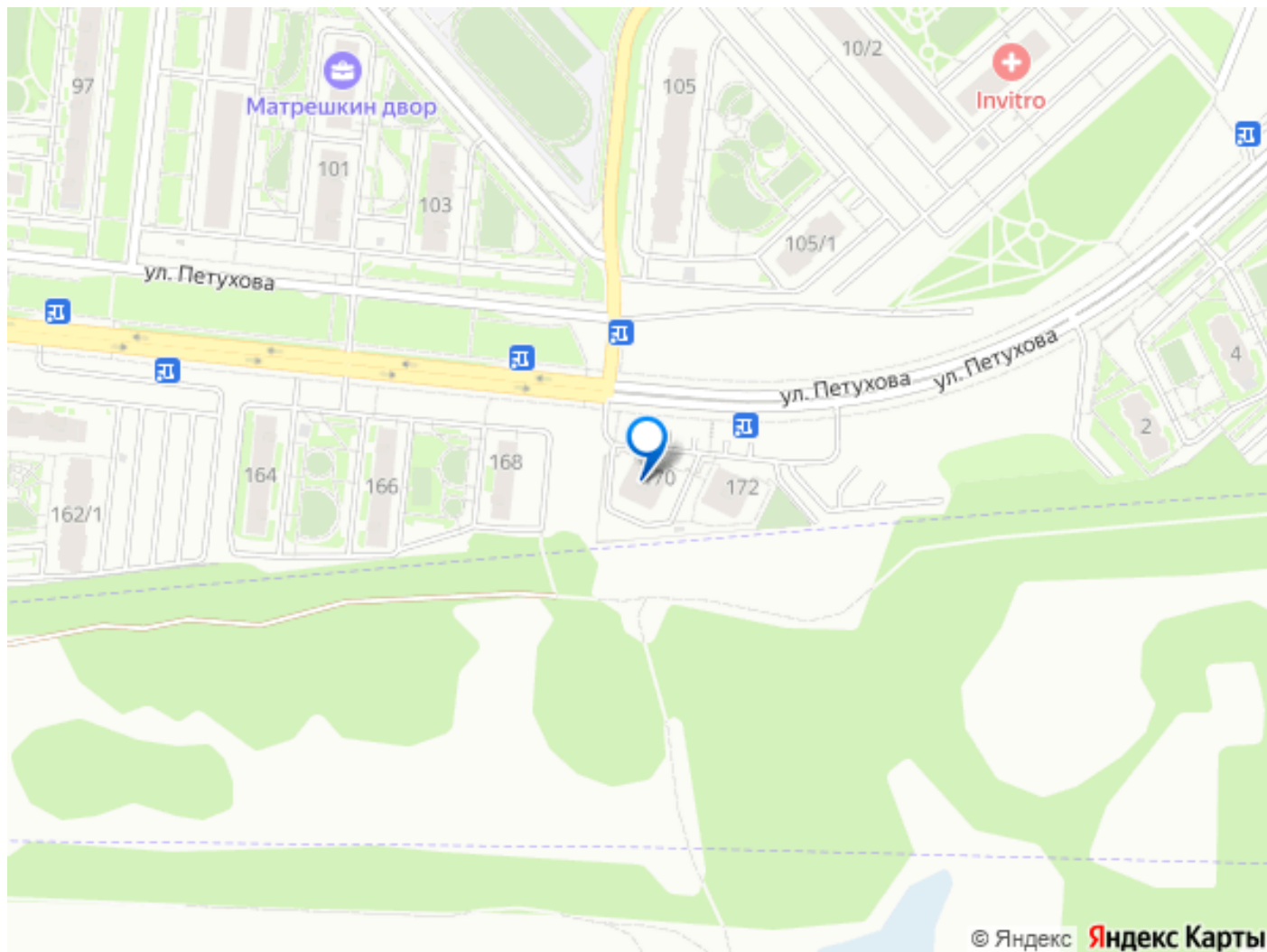


возможна ипотека, лифт

## Описание

ДОМ СДАН, КЛЮЧИ В ДЕНЬ СДЕЛКИ, ЗАЕЗЖАЙ ЖИВИ. Семейная ипотека 6%, военная ипотека, материнский капитал в качестве первоначального взноса!!! Жилой комплекс находится в Кировском районе города Новосибирска по ул. Петухова. Состоит из 2х одноподъездных 17-этажных монолитно-кирпичных домов с панорамным остеклением лоджий, На первых этажах в двух домах расположатся объекты коммерческой инфраструктуры. В шаговой доступности находятся магазины и аптеки. Детские сады и школа рядом с домом (в радиусе 500-700 м.). Отличная транспортная развязка с 3 видами общественного транспорта: в 20 минутах до метро Площадь Карла Маркса на собственном транспорте или такси, от 40 минут на трамвае, автобусе или маршрутке. Остановка общественного транспорта в 2-х минутах ходьбы. ЖК расположен в экологически благоприятном районе рядом с лесопарком, который образует общую придомовую территорию с детской, спортивной площадкой и местами отдыха, где с удовольствием проводят время взрослые и дети. В домах предусмотрены кладовые помещения, скоростные и бесшумные лифты и парковочные места на 110 автомобилей. РЯДОМ ШКОЛА, ДЕТСКИЙ САД!!! Отделка «под ключ». Звоните. Комиссия 0%. Поможем получить кредитное решение. ID объекта в нашей базе: 62





Move.ru - вся недвижимость России