

Создано: 30.10.2025 в 09:56

Обновлено: 12.12.2025 в 16:25

Новосибирская область, Новосибирск,
улица Вокзальная магистраль, 4/1

8 100 000 ₽

Новосибирская область, Новосибирск, улица Вокзальная
магистраль, 4/1

Округ

[Новосибирск, Железнодорожный район](#)

Улица

[улица Вокзальная магистраль](#)

Квартира

Количество комнат

1

Жилая площадь

17.6 м²

Площадь кухни

10.2 м²

Общая площадь

39 м²

Этаж

3/10

Детали объекта

Тип сделки

Продам

Раздел

[Квартиры](#)

Тип балкона

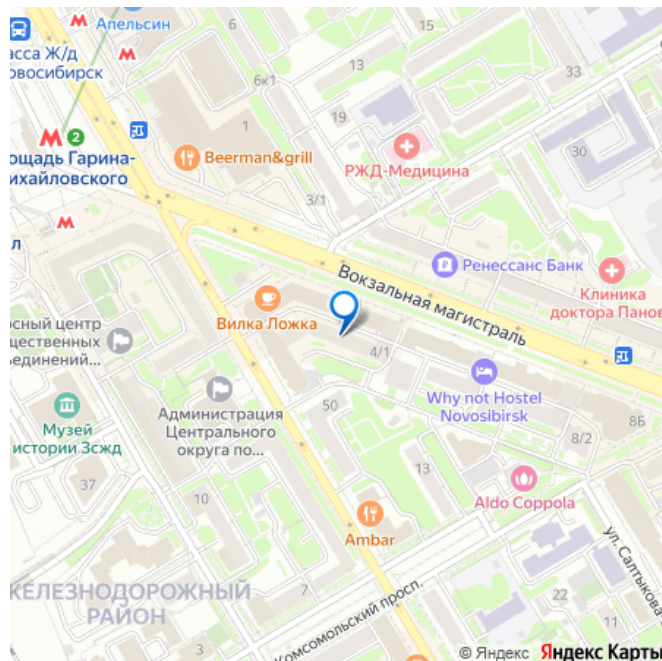
балкон

<https://novosibirsk.move.ru/objects/9286191903>

Максим Евгеньевич, METRAGE

79139079520

для заметок



Тип санузла

раздельный

Вид из окна

во двор

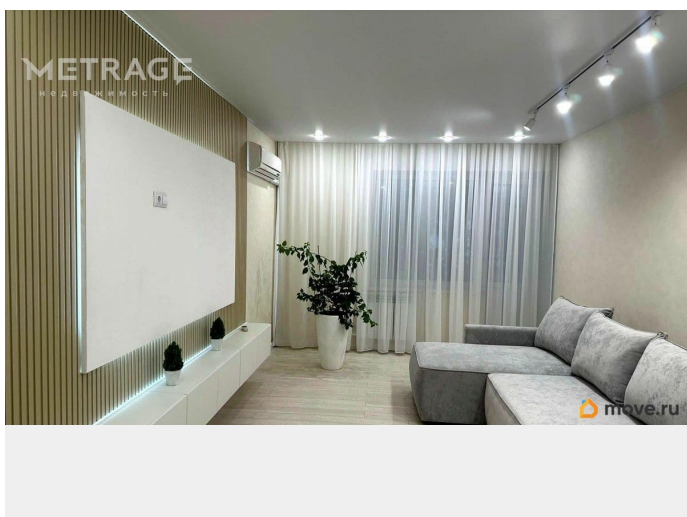
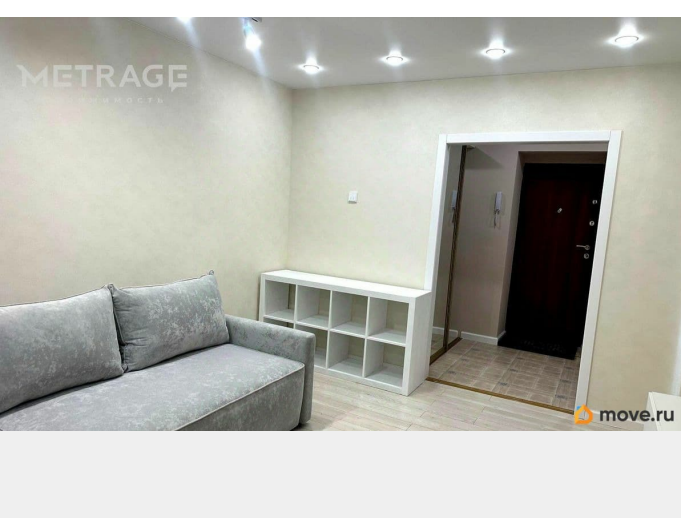
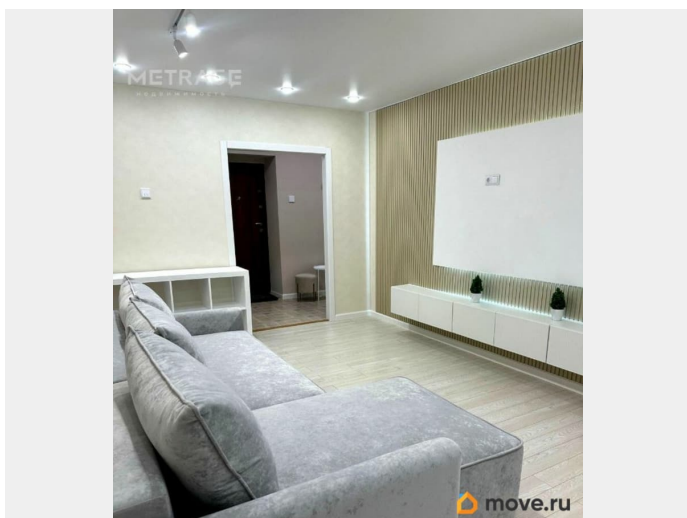
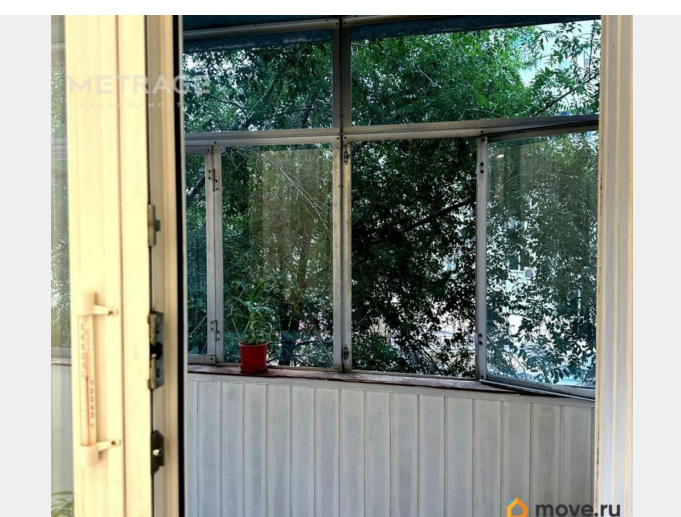
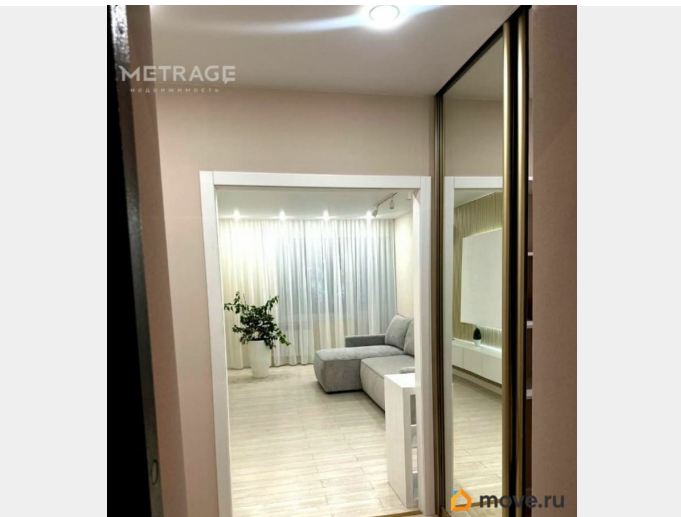
Ремонт

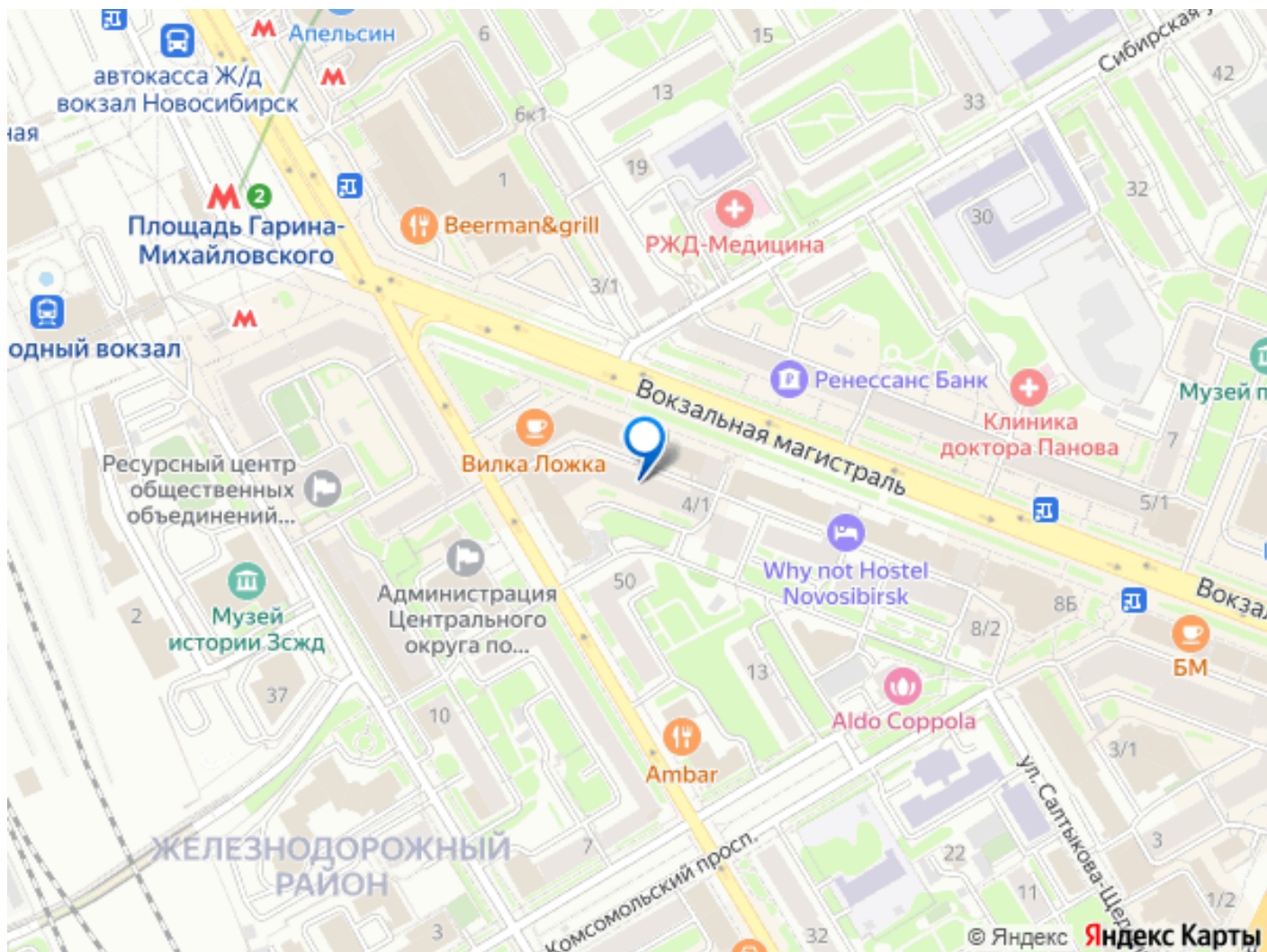
дизайнерский

Описание

Арт. 27134 Предлагается к покупке уютная 1-комнатная квартира в 3 минутах ходьбы от метро Площадь Гарина-Михайловского! В квартире после ремонта никто не жил! Описание квартиры: Общая площадь 38.8 м2, жилая 17.6 м2, кухня 10.2 м2 Удобная планировка с изолированными комнатами, уютной кухней, раздельным санузлом и застекленным балконом. Высота потолков 2.7 м. Квартира расположена на комфортном 3 этаже 10-этажного дома. Выполнен качественный современный ремонт, вся мебель и техника за исключением телевизора, дивана и стиральной машинки остается Вам! Характеристика дома и придомовой территории: Материал дома кирпич, который является одним из самых лучших материалов в число его плюсов входят огнеупорность, шумоизоляция, теплоинерция: это значит в доме всегда будет комфортная температура, независимо от времени года. Подъезд оборудован домофоном. Один грузопассажирский лифт. Двор оборудован благоустроенной детской площадкой. Имеется открытая наземная парковка. Преимущества локации: Дом располагается в самом центре Города. Железнодорожный район является одним из самых спокойных и комфортных мест для проживания. Здесь хорошо развита

инфраструктура и общественный транспорт, есть огромное количество магазинов, аптек и мест для проведения досуга! В 3 минутах ходьбы располагается станция метро Площадь Гарина-Михайловского и вокзал Новосибирск-Главный, откуда можно запросто и без пробок уехать загород на электричке. Возле дома расположены и остановки общественного транспорта, что позволяет быстро добраться как до станций метро, так и до любой точки города. В шаговой доступности расположены: Торговый центр Апельсин, ЦУМ. Множество различных магазинов, аптек и кафе. Для прогулок и отдыха в шаговой доступности расположены: Нарымский сквер и центральный парк, так же недалеко находится площадь Ленина и Первомайский сквер. Также, рядом расположены: Новосибирский цирк, ДК Железнодорожников, музей природы, театр Эстрады, бассейн Бригантина, фитнес-клуб Гранд Арена, спортивная школа Плехановец, фитнес-клуб и салон красоты Ремикс. Новосибирский колледж транспортных технологий имени Н.А. Лунина, НГМУ, Институт Искусств, институт ФСБ, СГУВТ, НГУАДИ, Синергия. Школы: 60, 137, 168, Лицей 9, Лицей 22 Надежда Сибири, Гимназия 10. Детские сады: 429, 423, 497, 153, 414, Вишневая страна, Baby Luxe и другие. Городская Клиническая Поликлиника 20, Поликлиника 425, Мать и дитя, АвисМед, РЖД-медицина. Дополнительная информация: Быстрый выход на сделку Один взрослый собственник. Подходит под любые формы расчётов. . Дополнительно оплачивается комиссия с покупателя





Move.ru - вся недвижимость России