

Создано: 15.10.2025 в 10:24

Обновлено: 05.12.2025 в 14:28

Новосибирская область, Новосибирск,  
улица Королева, 1А

**6 700 000 ₽**

Новосибирская область, Новосибирск, улица Королева, 1А

Округ

[Новосибирск, Дзержинский район](#)

Улица

[улица Королева](#)

## Квартира

Количество комнат

1

Высота потолков

2.75 м

Жилая площадь

25 м<sup>2</sup>

Площадь кухни

8 м<sup>2</sup>

Общая площадь

39.9 м<sup>2</sup>

Этаж

2/9

## Детали объекта

Тип сделки

Продам

Раздел

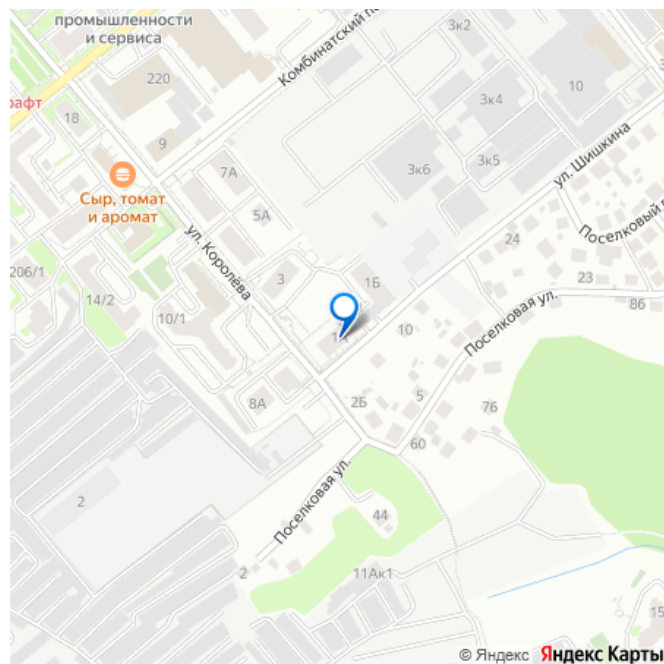
[Квартиры](#)

Тип балкона

<https://novosibirsk.move.ru/objects/9285753778>

**Евгений Сергеевич, ЖИЛФОНД**  
**79318959202**

для заметок



лоджия

Тип санузла

совмещенный

Ремонт

евро

Квартира в новостройке

да

Год сдачи

1 квартал 2021 г.

Покупка в ипотеку

да

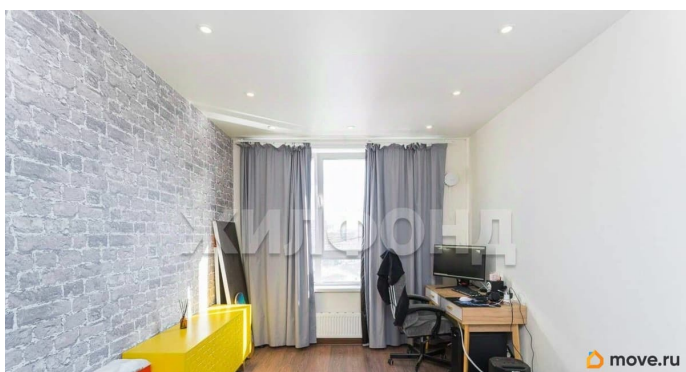
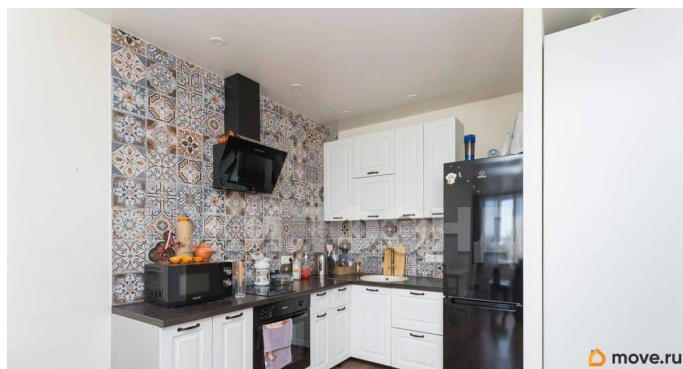
возможна ипотека, лифт, парковка

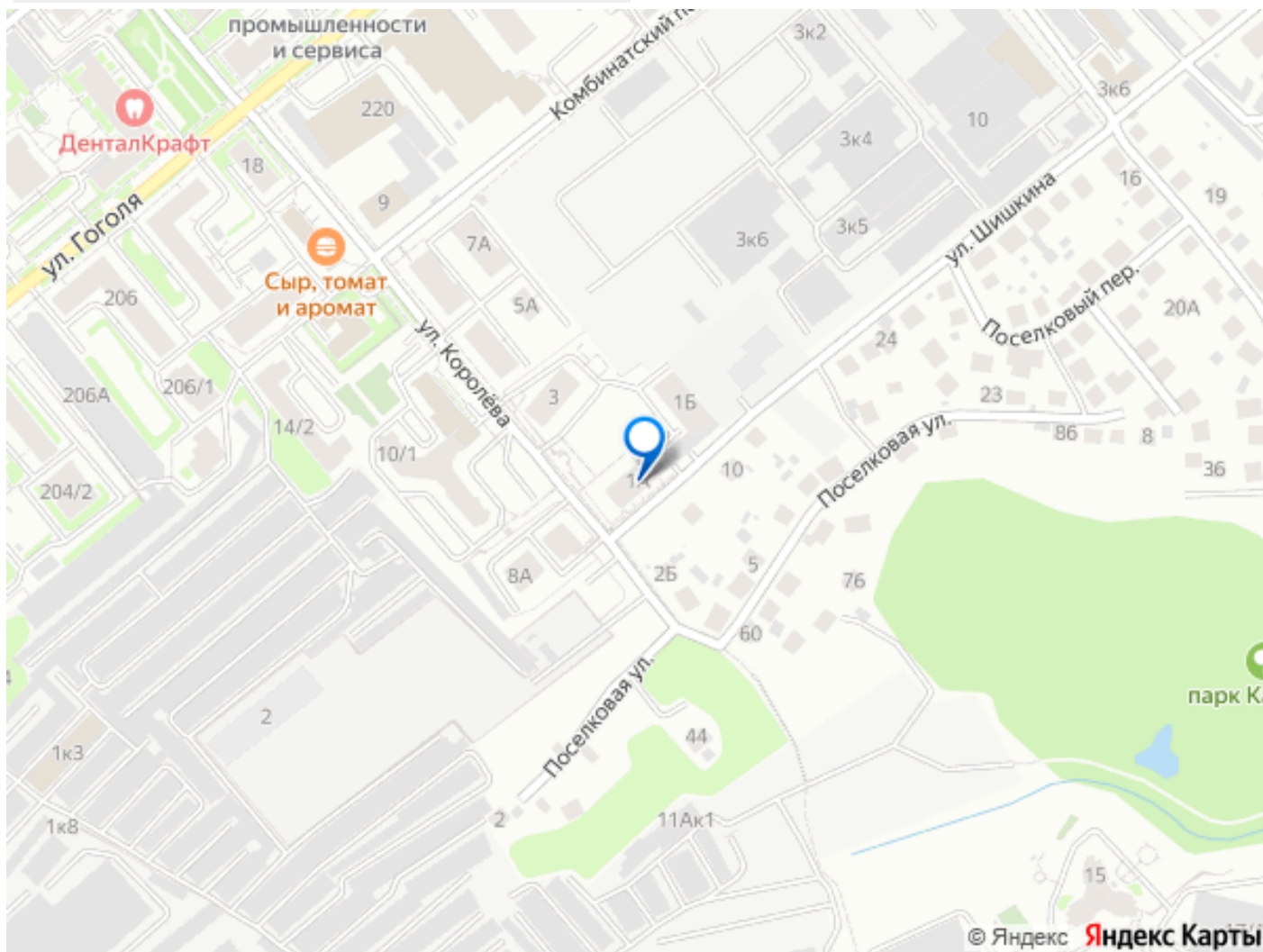
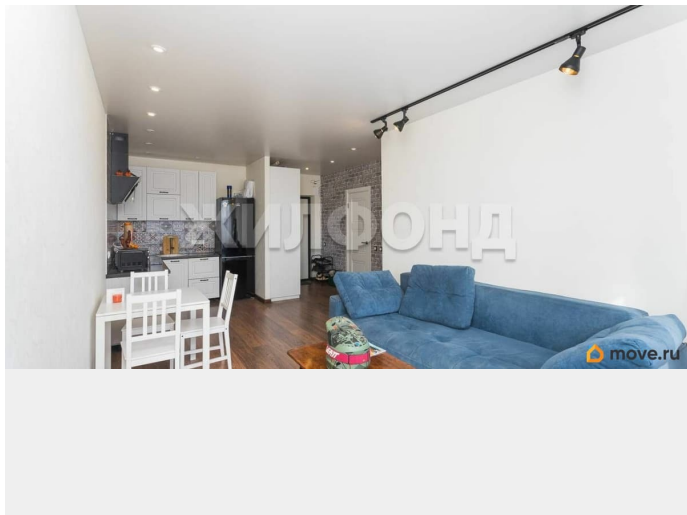
## Описание

Уютная современная ЕВРОДВУШКА с качественным ремонтом и мебелью! Новый кирпичный дом комфорт-класса, один взрослый собственник, чистая продажа, полная стоимость в договоре. О квартире  
Просторная и светлая евродвушка площадью 40 м² расположена на удобном 2-м этаже 9-этажного кирпичного дома. Планировка продумана до мелочей: Кухня-гостиная 18,2 м² — функциональное и уютное пространство для жизни и отдыха. Изолированная спальня 12,62 м² — комфортная, тихая, с рабочей зоной и местом для хранения. Большой санузел 4,2 м², полностью укомплектованный качественной сантехникой. В квартире сделан профессиональный ремонт по дизайн-проекту с использованием современных материалов. Всё выполнено аккуратно, стильно и долговечно. Мебель и техника  
Квартира полностью готова к заселению: Кухня укомплектована всей необходимой встроенной техникой: холодильник, ПММ,

духовка, варочная панель, вытяжка. В спальне — двуспальная кровать, комод, рабочее место. В коридоре — вместительный шкаф-купе. В санузле — вся мебель и сантехника остаются. Встроенная мебель и техника входят в стоимость, остальное — по договорённости. О доме и территории Дом — современный кирпичный комфорт-класс: тёплый, надёжный, с хорошей звукоизоляцией. Закрытая территория под охраной 24/7. Для автомобилей предусмотрены подземный и наземный парковки. Во дворе — современные детские и спортивные площадки, зоны отдыха. Локация и транспорт Дом удачно расположен между двумя станциями метро — Золотая Нива и Берёзовая Роща (15 минут пешком). Транспортная доступность отличная: рядом две остановки — Королёва и Красина; ходят 7 автобусов, 3 троллейбуса, 4 маршрутки; удобный выезд на две магистрали, позволяющий быстро добраться до центра и других районов города. Район развитый и комфортный: магазины, школы, сады, парки — всё рядом. Документы и сделка Один взрослый собственник. Чистая продажа. Полная стоимость в договоре. Быстрый выход на сделку. Показы по договорённости. Рядом с объектом находятся: 2 школы, 3 детских сада, 7 продуктовых магазинов, 2 спортивных учреждения, 3 лицея, 1 колледж. Возможен обмен на вашу недвижимость. Возможна продажа в рассрочку. Комплексная услуга для покупателя с полной финансовой ответственностью агентства При звонке, пожалуйста, сообщите номер варианта - JV010541101156 Дополнительно оплачивается комиссия с покупателя. Пожалуйста, дождитесь ответа специалиста при звонке. Время дозвона до владельца объявления увеличено из-за использования

подменных номеров на сайте Циан.





Move.ru - вся недвижимость России