

Создано: 27.11.2025 в 04:31

Обновлено: 27.11.2025 в 03:34

Новосибирская область, Новосибирск,
улица Державина, 92/1

7 800 000 ₽

Новосибирская область, Новосибирск, улица Державина, 92/1

Округ

[Новосибирск, Центральный район](#)

Улица

[тупик Державина](#)

Квартира

Количество комнат

1

Высота потолков

2.7 м

Жилая площадь

16.3 м²

Площадь кухни

11.4 м²

Общая площадь

39.48 м²

Этаж

13/14

Детали объекта

Тип сделки

Продам

Раздел

[Квартиры](#)

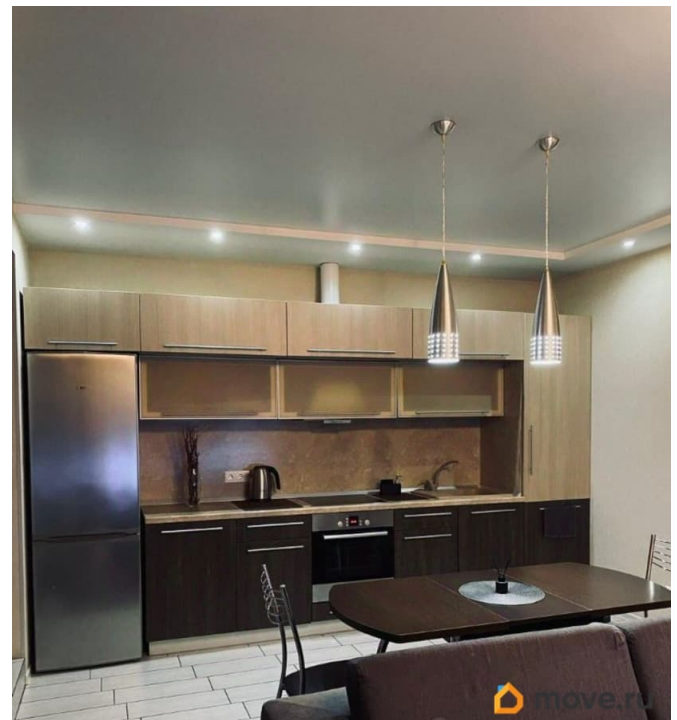
Тип балкона

<https://novosibirsk.move.ru/objects/9286919415>

Дом Профи, Дом Профи

79130601345, 79130601532

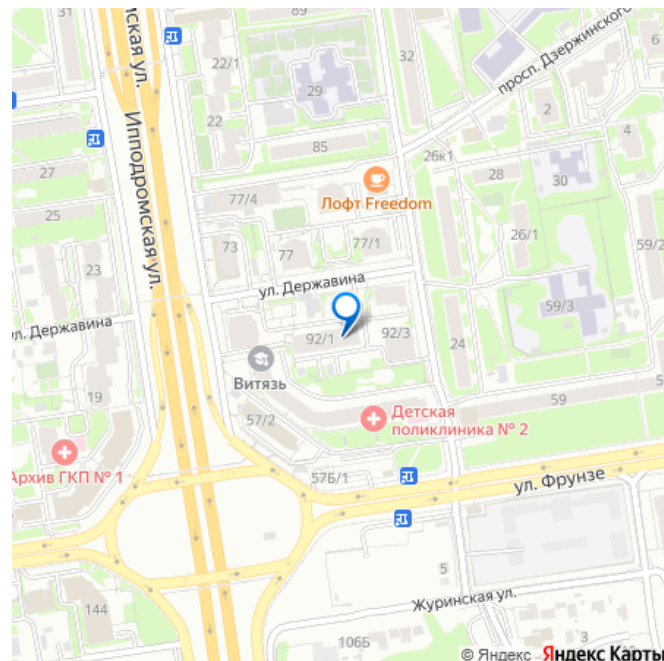
для заметок



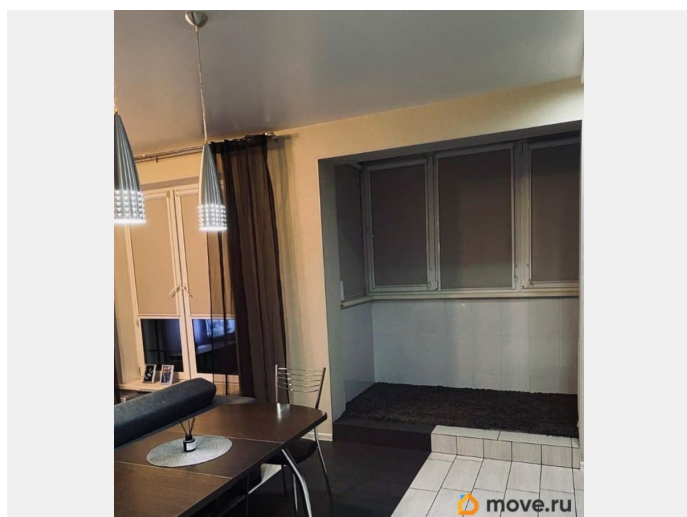
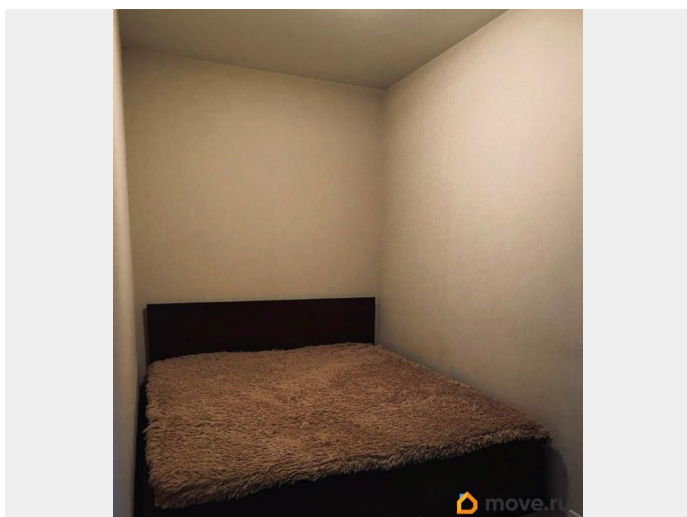
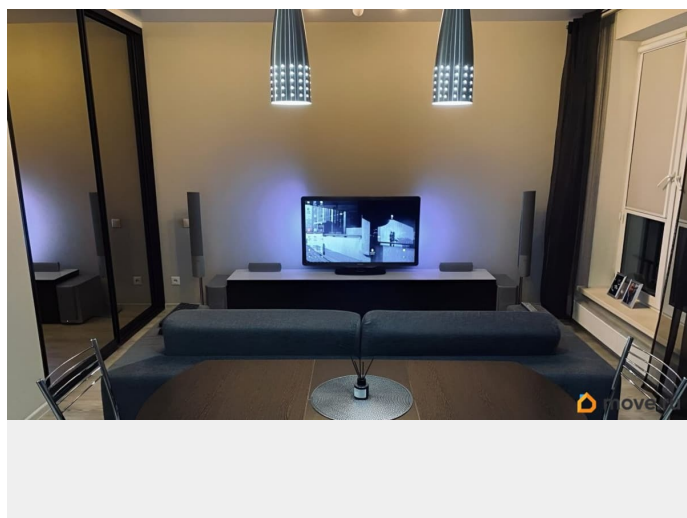
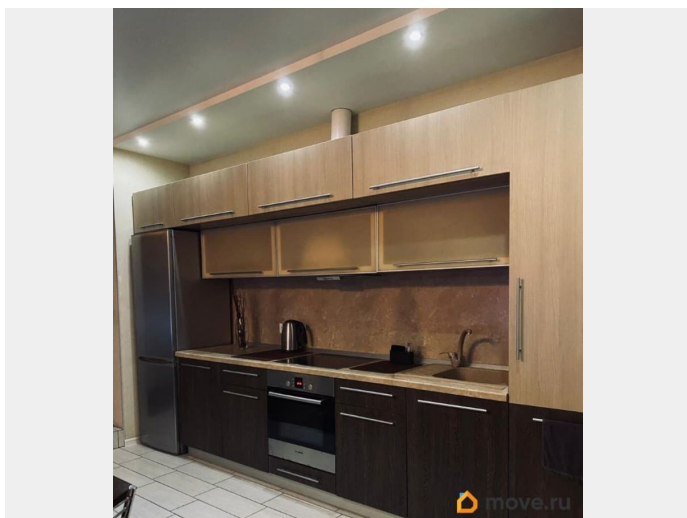
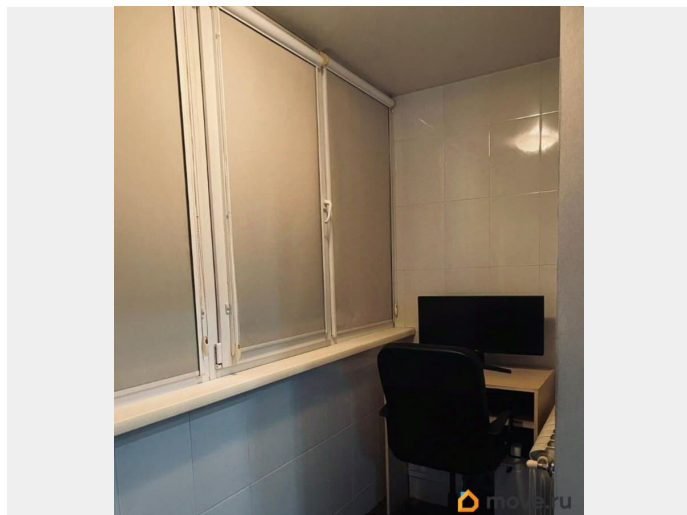
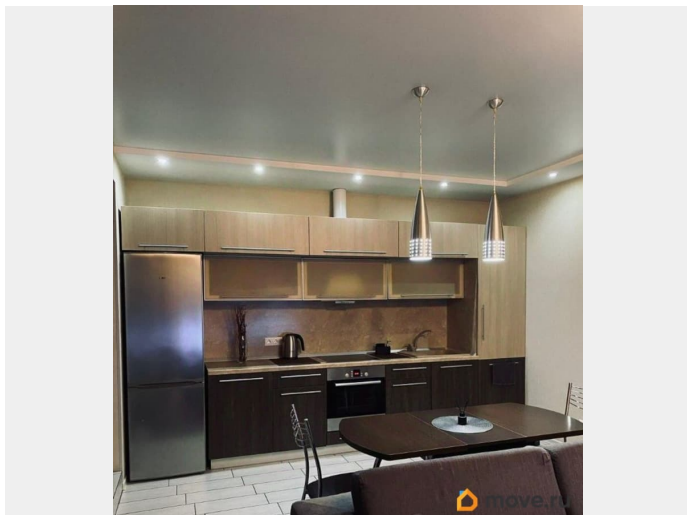
	лоджия
Тип санузла	
	совмещенный
Ремонт	
	евро
Покупка в ипотеку	
	да
возможна ипотека, лифт, парковка	

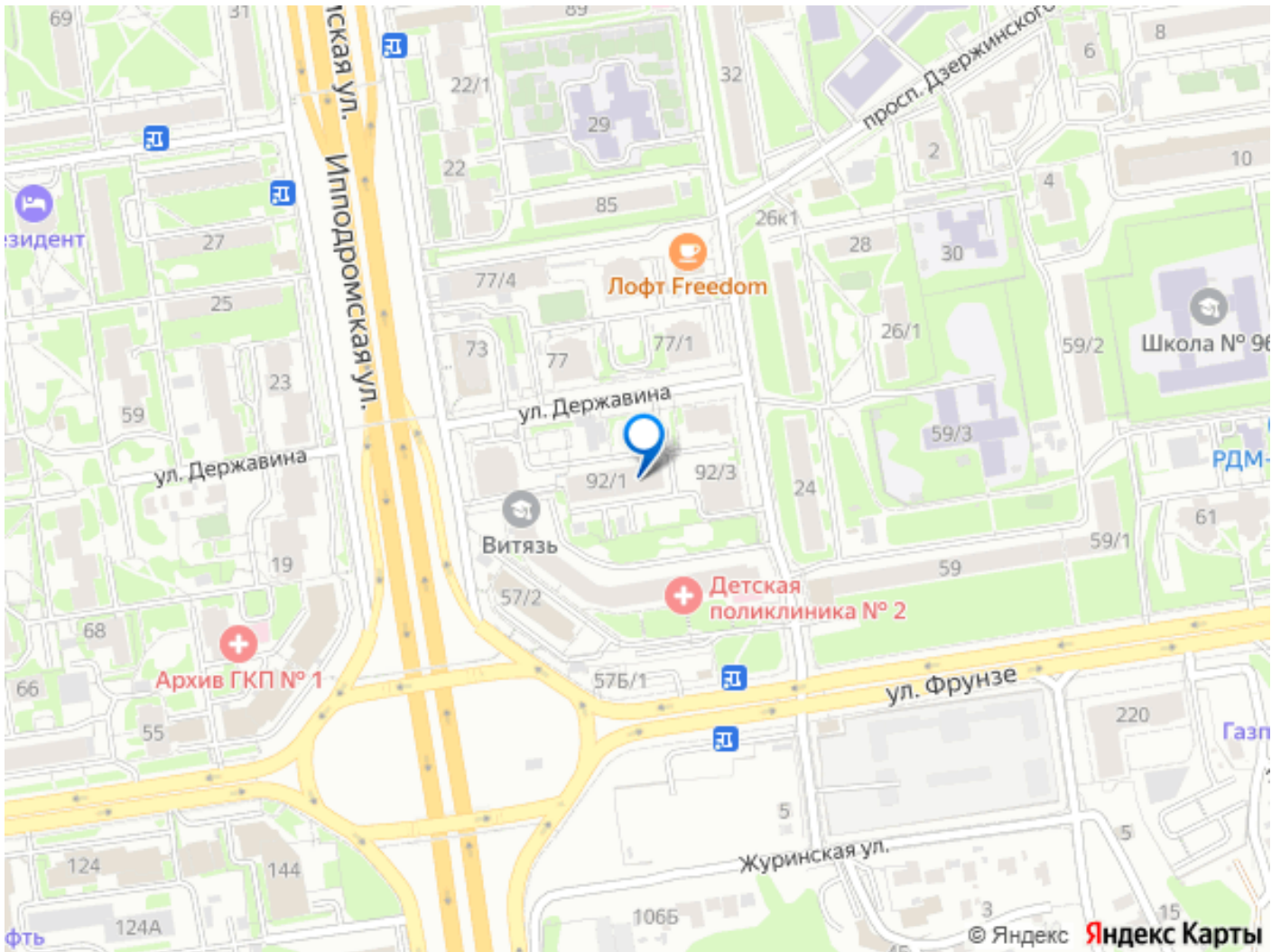
Описание

Предлагается к продаже частично меблированная квартира с лоджией. Кухня приличного размера, с кухонным гарнитуром выполненным на заказ. Просторная жилая комната. Большой санузел. В квартире выполнен качественный ремонт. Часть мебели и техники, достанутся приятным бонусом новым владельцам!!!! ЖК на Державина - комплекс из четырёх домов в престижном районе города, с развитой инфраструктурой, способной предоставить владельцу квартиры свободу выбора лучших мест Новосибирска для активного отдыха, проведения досуга и учебы. Внутренний двор, закрытый домами от суеты городской жизни, круглосуточная ОХРАНА и ВИДЕОНАБЛЮДЕНИЕ территории. В распоряжении жильцов спортивные площадки, беседки с дорожками и зонами отдыха. В непосредственной близости к станции метро Берёзовая роща, в шаговой доступности до необходимых объектов инфраструктуры (детские сады, школы, медицинские учреждения, парки) и основных транспортных магистралей города. Предусмотрена ПОДЗЕМНАЯ ПАРКОВКА. Ждём ваших предложений, окажем ПОМОЩЬ при ОФОРМЛЕНИИ ИПОТЕКИ от банков



партнёров.





Move.ru - вся недвижимость России