

Создано: 15.10.2025 в 15:16

Обновлено: 25.11.2025 в 18:42

8 900 000 ₽

Округ

[Новосибирск, Заельцовский район](#)

Квартира

Количество комнат

1

Высота потолков

5.22 м

Общая площадь

38.2 м²

Этаж

8/10

Детали объекта

Тип сделки

Продам

Раздел

[Квартиры](#)

Квартира в новостройке

да

Год сдачи

4 квартал 2025 г.

лифт

Описание

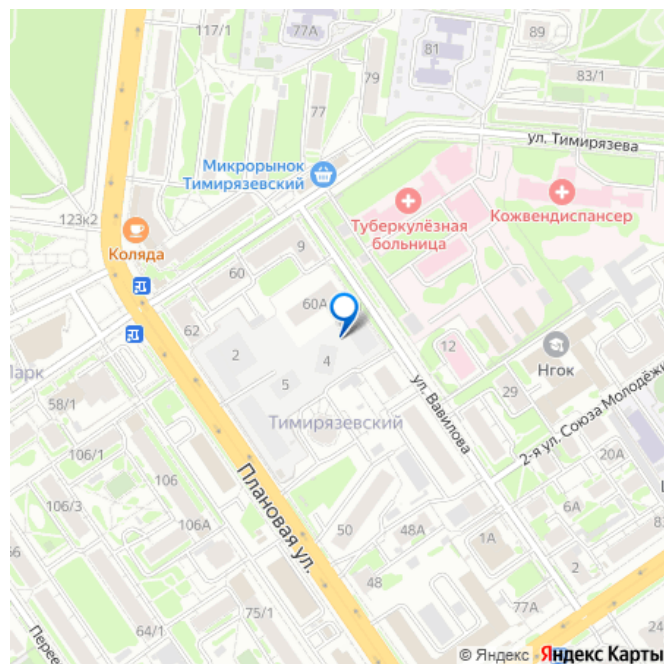
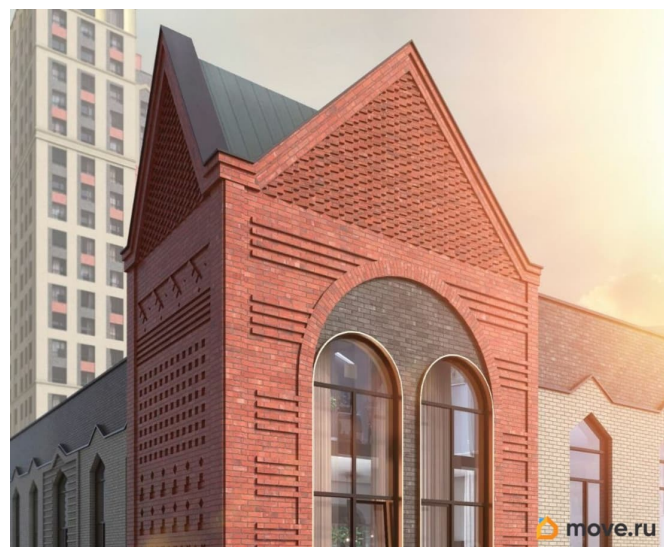
Продаётся 1-комнатная квартира в строящемся доме (Корпус 3), срок сдачи: IV-кв. 2025, общей площадью 38.2 кв.м., на 8

<https://novosibirsk.move.ru/objects/9286042718>

Отдел продаж, Бесплатная консультация

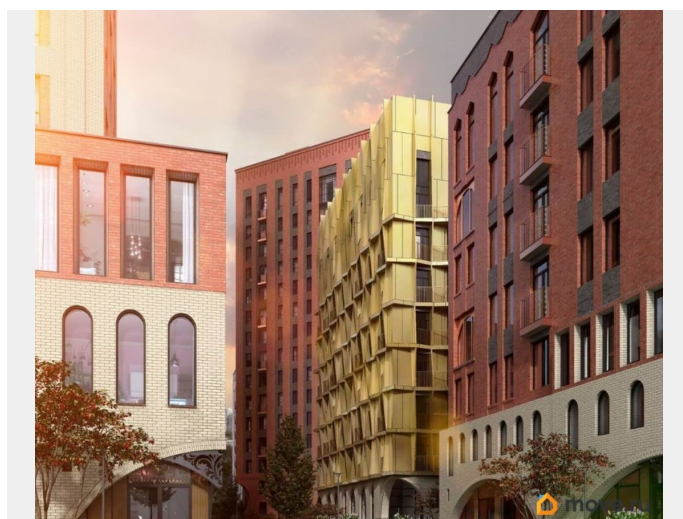
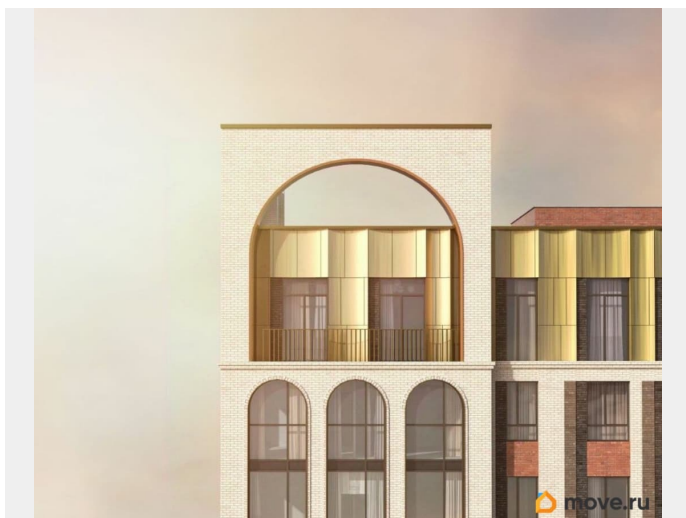
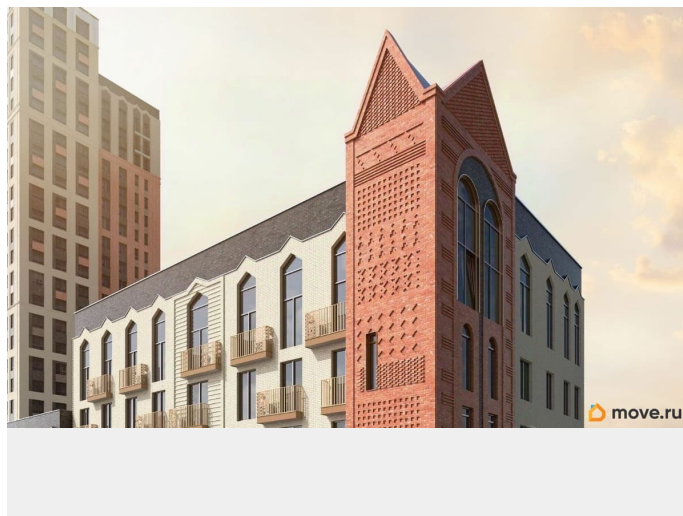
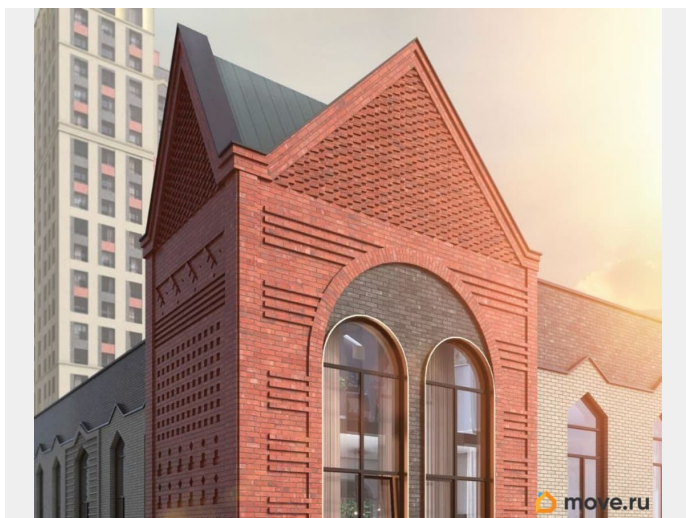
78003330393

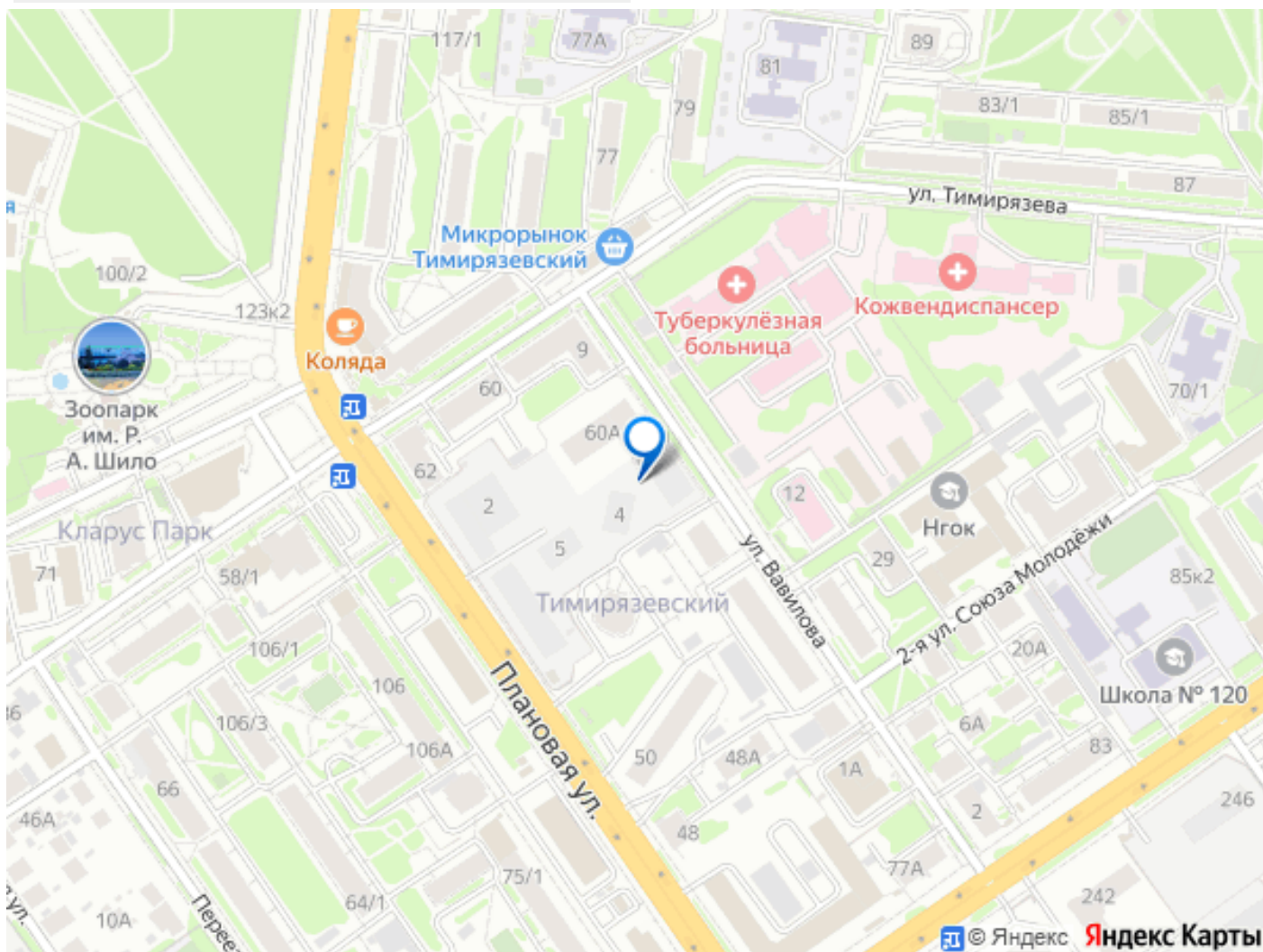
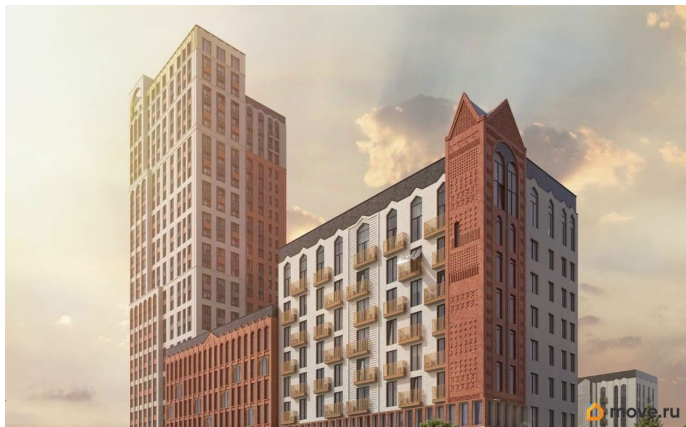
для заметок



этаже. «Русское солнце» - жилой комплекс, источниками вдохновения при создании которого послужили русские архитектура и искусство, - проект, единственный в городе и единичный в масштабах страны. Это современная архитектура с национальными мотивами, художественная переработка русских исторических стилей в наше время. Источниками вдохновения для архитекторов послужили русский и неорусский стили - исторические течения в архитектуре и искусстве, существовавшие в нашей стране в XIX - начале XX века и прерванные революцией на пике развития. Смотреть на окружающее свысока Жилой комплекс будет включать шесть домов, каждый из которых уникален, каждый - произведение архитектурного и строительного искусства, у каждого - своё имя и свой характер. Например, 30-этажная башня, вершина комплекса, станет высотной доминантой всего района, а архитектурный уровень всех шести домов проекта, несомненно, затмит всё, что находится поблизости. Центральная часть города и экологическое окружение Жилой комплекс расположен в центральной части Новосибирска, но в уникальном месте, - здесь нет характерной для центра плотной урбанистической застройки. Локация сочетает в себе выгодное расположение и экологическое окружение: буквально за поворотом находится Тимирязевский сквер, через дорогу - Дендрологический парк и Новосибирский зоопарк, прекрасные места для отдыха и прогулок. Уже сейчас это достаточно оживлённое место: 1,5 километра - до площади Калинина и станции метро «Заельцовская», 1,8 километра - до центра города. Удобный выезд на три большие магистрали: улицы Плановую, Жуковского и

Дуси Ковальчук. Плюс к этому данный район является «экологической границей» города, здесь начинаются дачные шоссе, которые ведут в сторону зелёных предместий Новосибирска.





Move.ru - вся недвижимость России