

Создано: 04.07.2025 в 13:15

Обновлено: 15.12.2025 в 05:41

Новосибирская область, Новосибирск,
Ипподромская улица, 12/1

7 800 000 ₽

Новосибирская область, Новосибирск, Ипподромская улица,
12/1

Округ

[Новосибирск, Октябрьский район](#)

Улица

[улица Ипподромская](#)

Квартира

Количество комнат

1

Жилая площадь

13.4 м²

Площадь кухни

11.9 м²

Общая площадь

38.2 м²

Этаж

7/25

Детали объекта

Тип сделки

Продам

Раздел

[Квартиры](#)

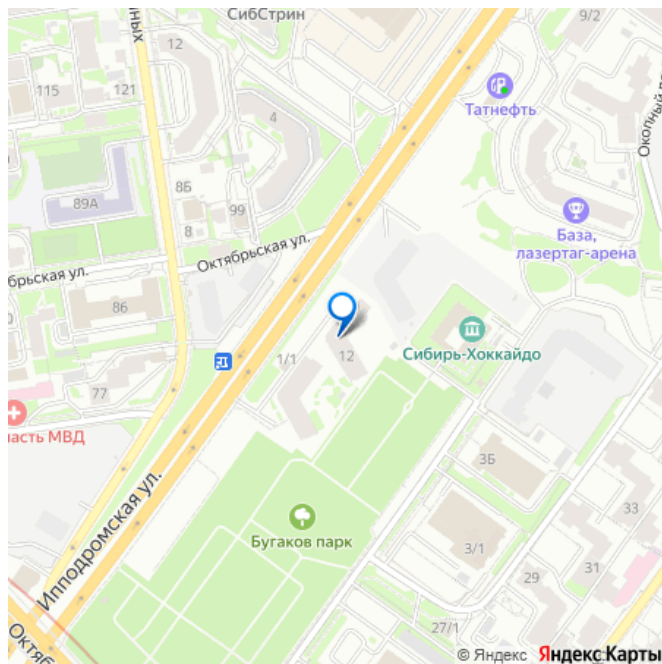
Тип балкона

балкон

<https://novosibirsk.move.ru/objects/9284869664>

Сардор Муродович Ибрагимов, Этажи
79137250699

для заметок



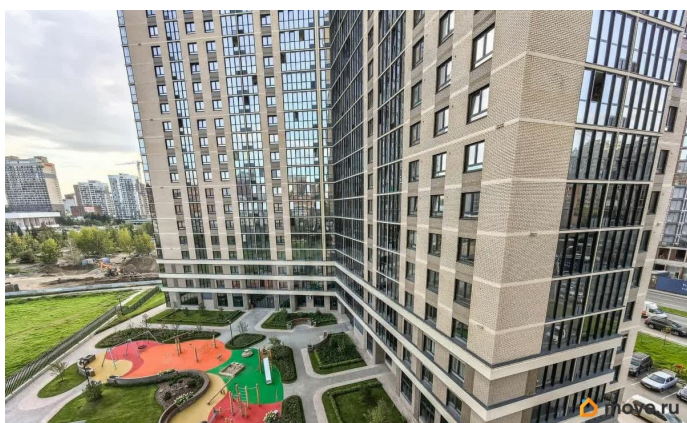
Тип санузла	раздельный
Вид из окна	во двор
Квартира в новостройке	да
Год сдачи	4 квартал 2024 г.
Покупка в ипотеку	да

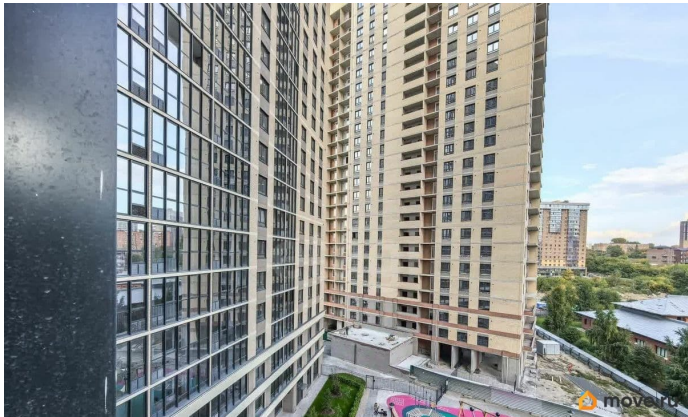
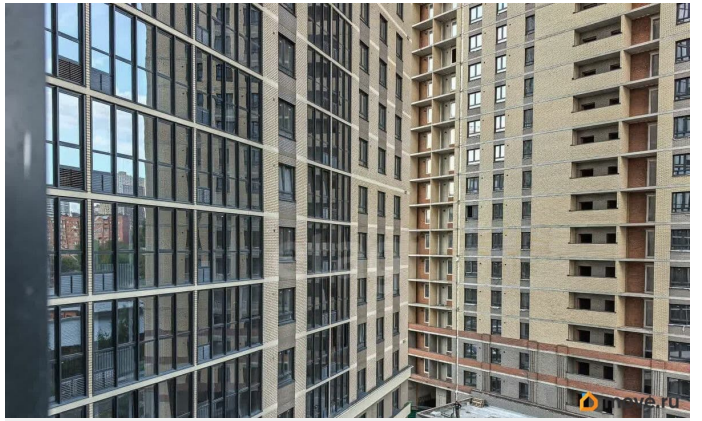
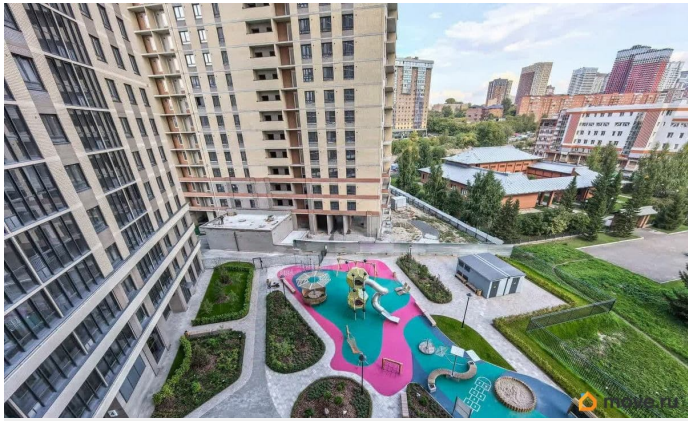
возможна ипотека, лифт

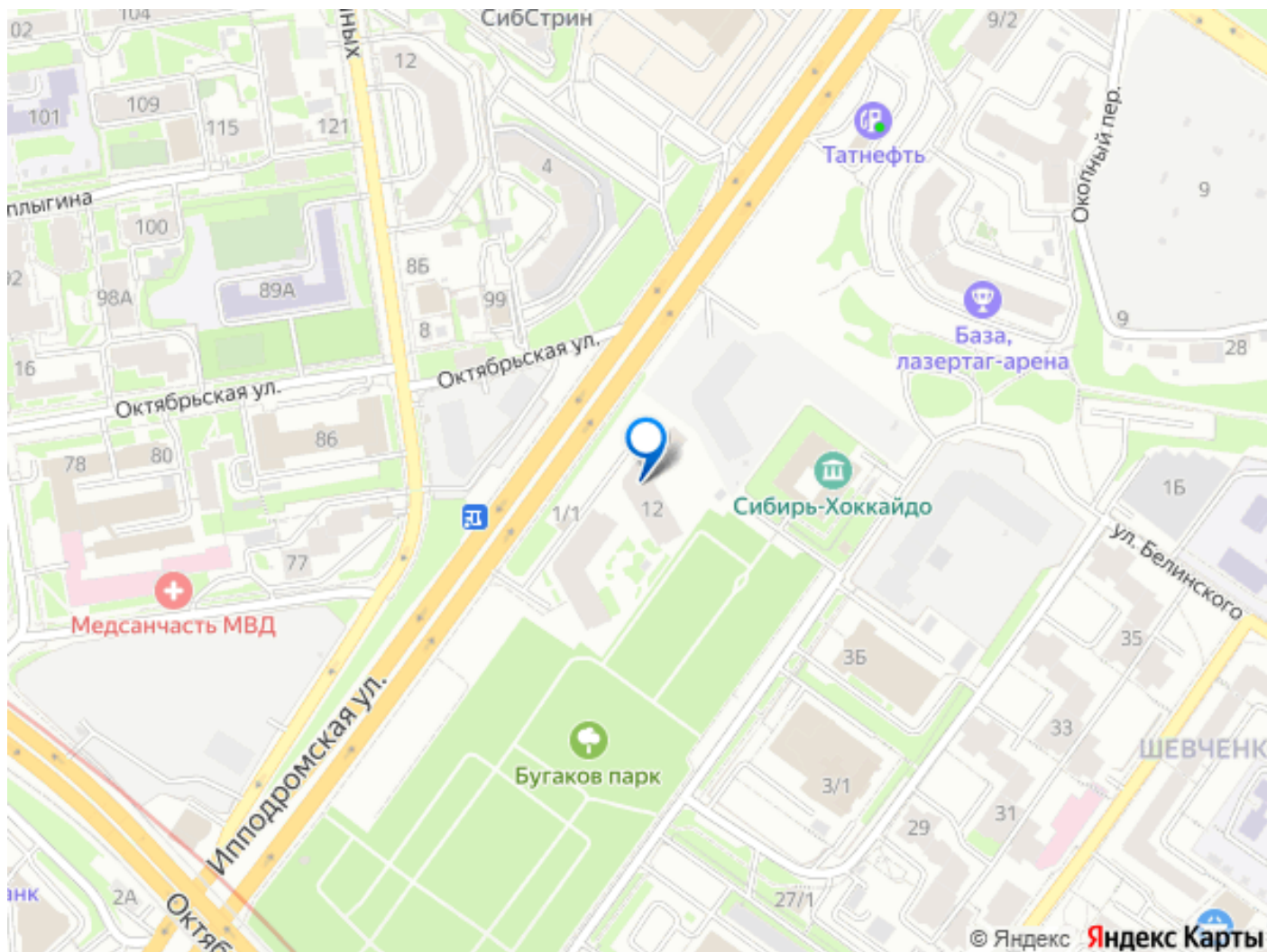
Описание

Продается просторная квартира в сданном доме жилого комплекса «Сакура Парк» в состоянии под чистовую отделку. Это предоставляет вам полную свободу для реализации любого дизайнерского проекта и создания интерьера, который будет отвечать именно вашим представлениям об идеальном доме. Объект характеризуется качественной подготовкой под отделку: ровные стены и стяжка пола, установленные радиаторы отопления, смонтированные стояки и разводка инженерных систем, что значительно упрощает и ускоряет процесс ремонта. Ключевым преимуществом комплекса является уникальная благоустроенная территория, выполненная в стилистике японского сада с его гармонией и минимализмом. Вы сможете ежедневно наслаждаться прогулками среди цветущих деревьев, созерцать сухие фонтаны и малые архитектурные формы, что создает атмосферу спокойствия и единения с природой, несмотря на центральное расположение. Закрытая, огороженная и

полностью пешеходная зона обеспечивает безопасность и тишину, что особенно важно для семей с детьми. Локация объекта отличается исключительной инфраструктурной развитостью. В непосредственной шаговой доступности находятся торгово-развлекательный центр «Аура» с гипермаркетом «Окей», кинотеатром и фуд-кортом, супермаркет «Бахетле», фитнес-клуб премиум-класса X-FIT ПЛАЗА, а также медицинские центры «Здравица» и ЦНМТ. Район идеально подходит для семейной жизни благодаря близости детских садов, школ, художественных студий и культурного центра «Сибирь-Хоккайдо». Отличная транспортная доступность позволяет быстро добраться до любой точки города. Данное предложение представляет собой удачное сочетание современного формата жилья, продуманной среды для комфортной жизни и выгодной инвестиции в недвижимость. Дополнительно оплачивается комиссия с покупателя. Код пользователя: 220067 Номер в базе: 4971921







Move.ru - вся недвижимость России