

Создано: 23.11.2025 в 18:20

Обновлено: 13.12.2025 в 20:41

Новосибирская область, Новосибирск,  
улица Пермитина, 8

**4 500 000 ₽**

Новосибирская область, Новосибирск, улица Пермитина, 8

Округ

[Новосибирск, Ленинский район](#)

Улица

[улица Пермитина](#)

## Квартира

Количество комнат

1

Высота потолков

2.5 м

Жилая площадь

18.9 м<sup>2</sup>

Площадь кухни

5.7 м<sup>2</sup>

Общая площадь

30.4 м<sup>2</sup>

Этаж

1/5

## Детали объекта

Тип сделки

Продам

Раздел

[Квартиры](#)

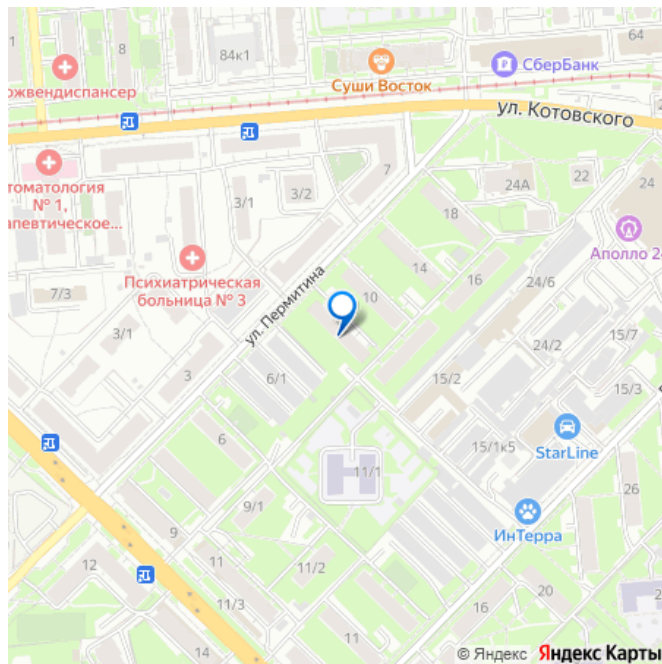
Тип санузла

<https://novosibirsk.move.ru/objects/9286833162>

Собственник

**79137830188**

для заметок



Ремонт

евро

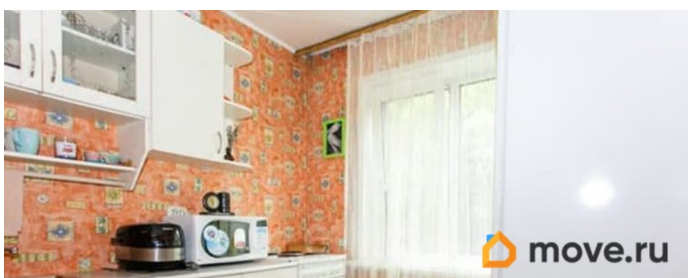
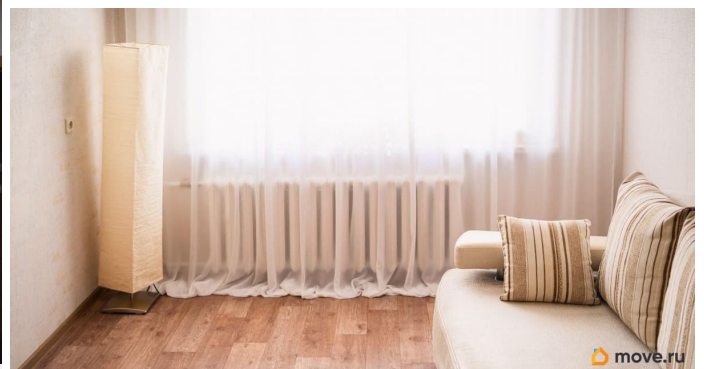
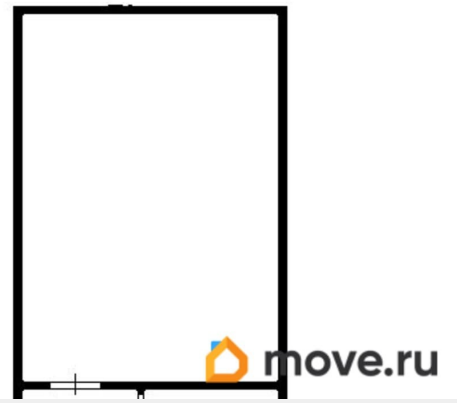
Покупка в ипотеку

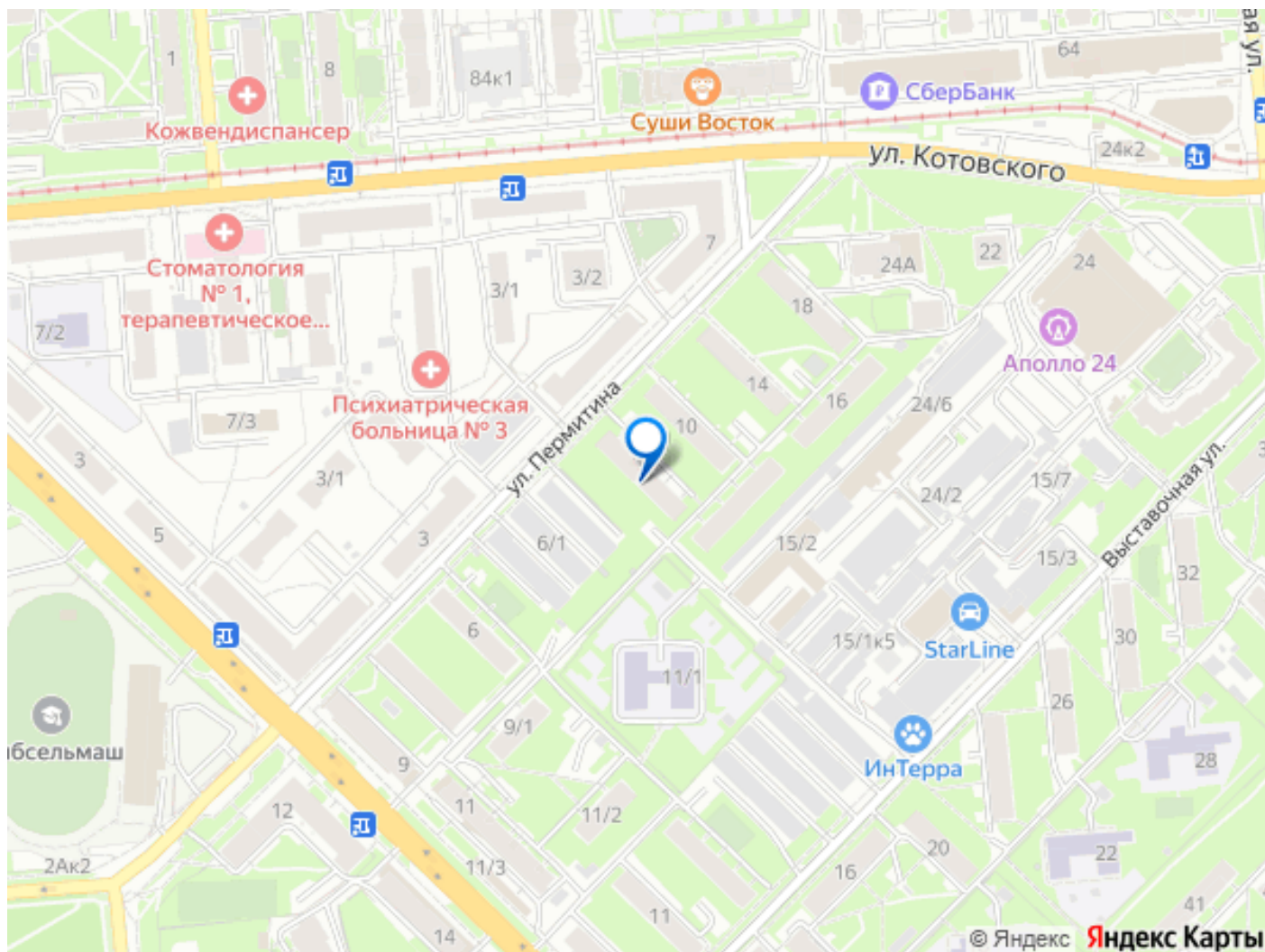
да

возможна ипотека, лифт, парковка

## Описание

Светлая квартира рядом с метро Площадь Маркса, чистая продажа, собственник, ипотека возможна. Квартира полностью готова к проживанию. Продаётся уютная и солнечная 1-комнатная квартира 30,4 м² на ул. Пермитина, 8. Преимущества квартиры: - Просторная и светлая комната - Кухня правильной планировки - Совмещённый санузел с качественным ремонтом: кафель, новая сантехника, новые трубы и смесители - Тёплая, солнечная и уютная квартира - Кладовка в подвале приятный бонус к покупке - Чистый подъезд с дизайнерским ремонтом 2023 года и пластиковыми окнами - Спокойные соседи, надёжный председатель дома - Во дворе парковка Инфраструктура и расположение: - 10-13 минут пешком до метро Площадь Маркса и Студенческая - Остановки общественного транспорта рядом - В шаговой доступности: детский сад, школа, Французская гимназия 16 - Магазины, аптеки, пункты выдачи Ozon и Wildberries - Парк Монумент Славы для прогулок и спорта - Стадион Сибсельмаш и спортивный комплекс Спутник рядом Условия продажи: - Чистая продажа - Один взрослый собственник - В собственности более 7 лет - Без обременений - Подходит под ипотеку Отличный вариант для проживания или сдачи в аренду — заезжай и живи!





Move.ru - вся недвижимость России