

Создано: 19.05.2025 в 11:37

Обновлено: 04.12.2025 в 07:46

**5 360 000 ₽**

Округ

[Новосибирск, Октябрьский район](#)

## Квартира

Количество комнат

1

Высота потолков

2.7 м

Общая площадь

26.8 м<sup>2</sup>

Этаж

3/13

## Детали объекта

Тип сделки

Продам

Раздел

[Квартиры](#)

Квартира в новостройке

да

Год сдачи

4 квартал 2026 г.

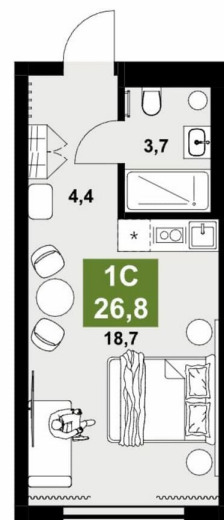
## Описание

Продаётся студия-апартаменты в строящемся доме (4 очередь), срок сдачи: IV-кв. 2026, общей площадью 26.8 кв.м., на 3 этаже. Это динамичная среда для молодых людей,

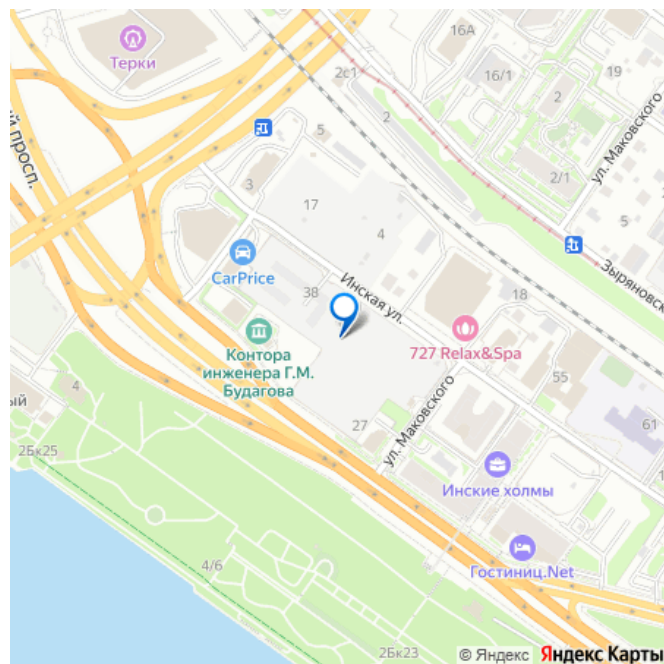
<https://novosibirsk.move.ru/objects/9279596035>

**ГК ВербаКапитал, ГК ВербаКапитал**  
**79635618087**

для заметок

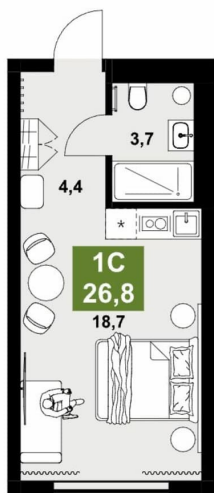


 move.ru

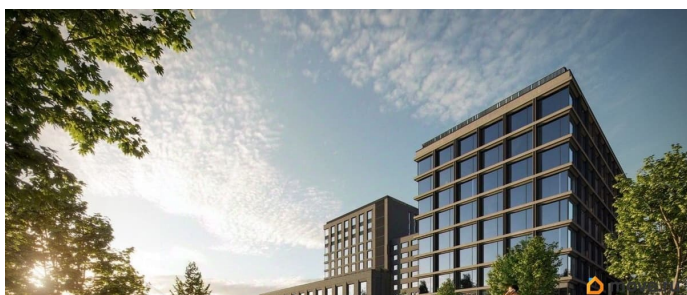
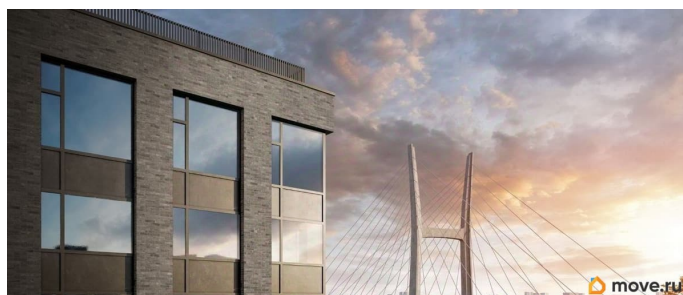
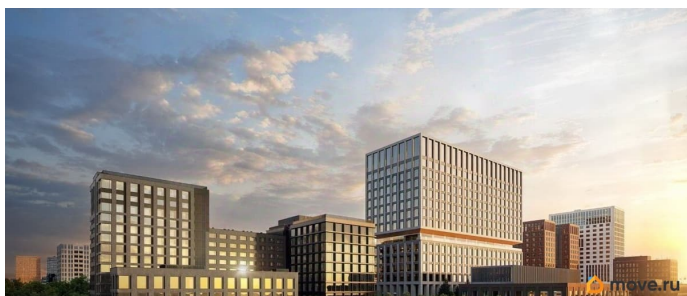


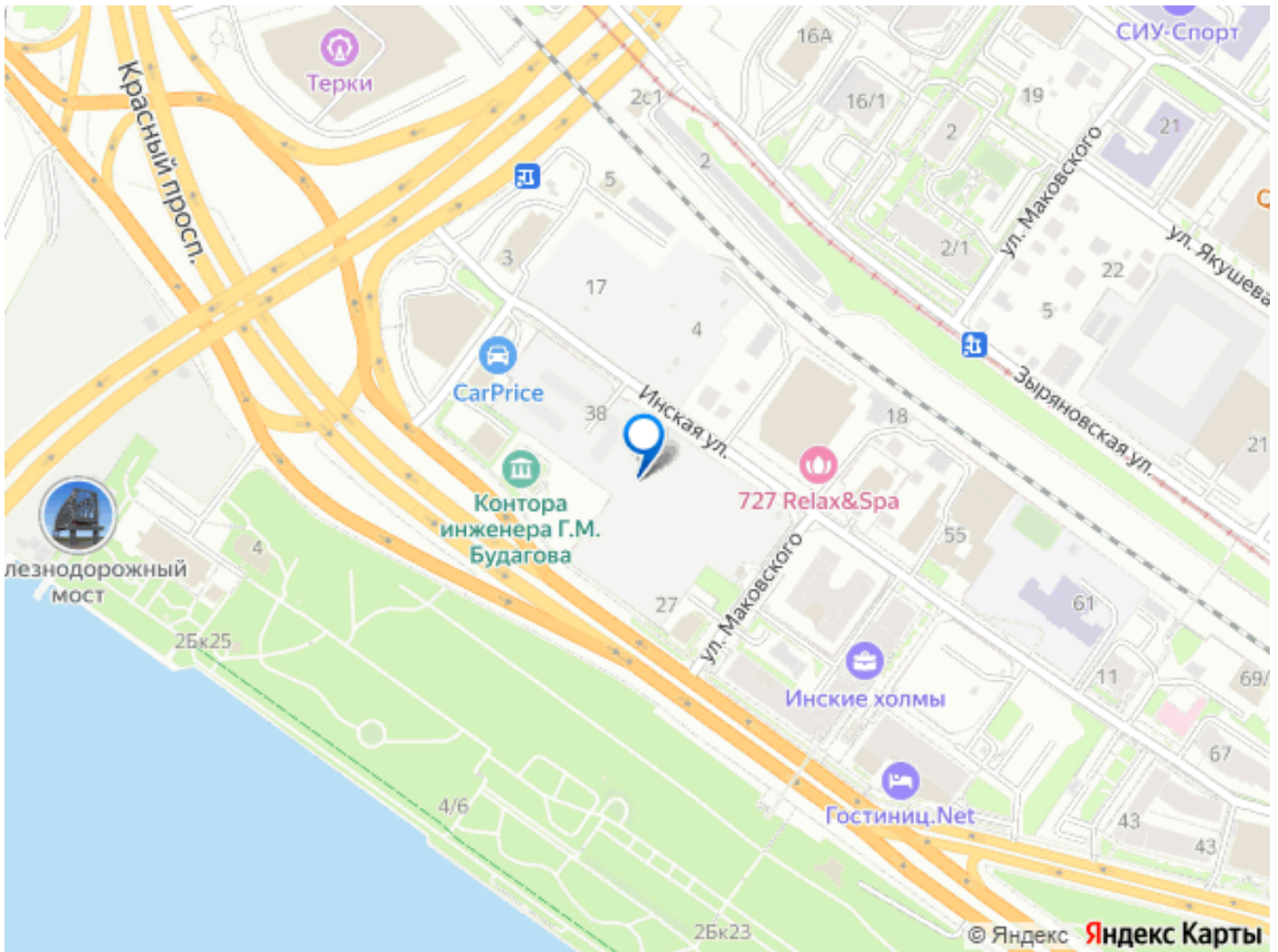
готовых жить по стандартам завтрашнего дня. Разработчики проекта учли главную ценность людей нового поколения - мобильность. Ответом на этот запрос стали комфортабельные арендные дома комплекса, позволяющие молодым людям жить рядом с местом работы в деловом центре города, строить co-working схемы, достигать бизнес-целей, кооперироваться для решения задач, используя общее пространство и самые современные технологии. Идея строительства арендных домов поддерживает тренд последних лет в среде молодых профессионалов - жить там, где трудишься сейчас. Бизнес-квартал «Инские холмы» выдержан в духе конструктивизма - ключевого архитектурного стиля Новосибирска. Именно он является исторической и культурной доминантой проекта. Конструктивизм развился в Новосибирске в начале XX-го века и прослеживается в архитектуре центральных исторических районов города. Архитектор проекта Валерий Филиппов использовал узнаваемые для новосибирцев стилистические приемы: лаконичность форм, огромные окна, витражи. Высотные характеристики зданий проекта определены на основании исторического анализа концепции проекта с учетом зон охраны окружающих исторических памятников. Квартал предусматривает максимальный набор внутренней инфраструктуры, не имеющей аналогов в Новосибирске: подземный паркинг, фитнес-центр с бассейном, гостиница, IT-парк, кафе, и не только. Комплекс располагается вдоль ключевой городской магистрали - улицы Большевицской. Безусловные преимущества: шаговая доступность от обновлённой набережной реки Обь, близость к центру

города.



move.ru





Move.ru - вся недвижимость России