

🕒 Создано: 13.12.2024 в 03:55

Обновлено: 19.12.2025 в 03:29

Большевицкая ул, 132/1

158 400 ₽

Большевицкая ул, 132/1

Офис

Общая площадь

160 м²

Детали объекта

Тип сделки

Сдаю

Раздел

[Коммерческая недвижимость](#)

Строение

Кирпичное

Описание

БЕЗ КОМИССИИ ДЛЯ АРЕНДАТОРА...!

Предлагаем в долгосрочную аренду нежилое помещение административного назначения/офисный блок на 2 этаже здания Торгового центра по улице Большевицкая, Жилой массив Европейский Берег (Октябрьский район города Новосибирска).

*Возможный вид использования: торгово-выставочный зал и офис торговой компании, офис для размещения сотрудников организации на 20-24 рабочих места;

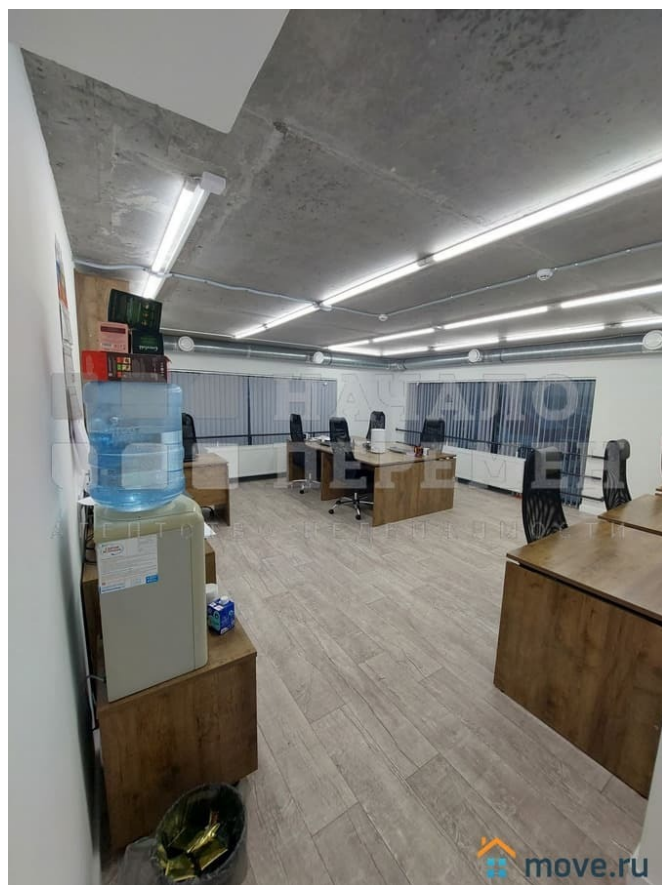
*оказание услуг населению в области дополнительного образования - учебный центр; *оказание услуг в области красоты и здоровья - салон красоты, аппаратная

<https://novosibirsk.move.ru/objects/9268203976>

Роман, Начало перемен, ООО

7-913-901-93-55

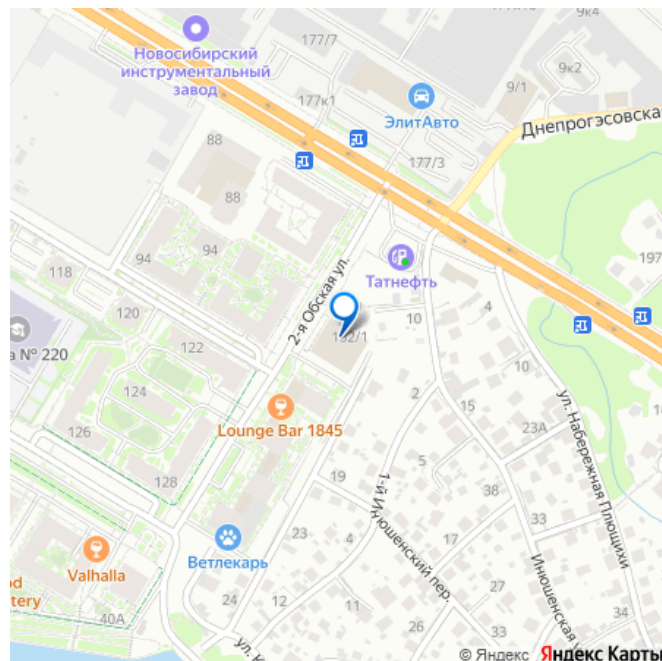
для заметок



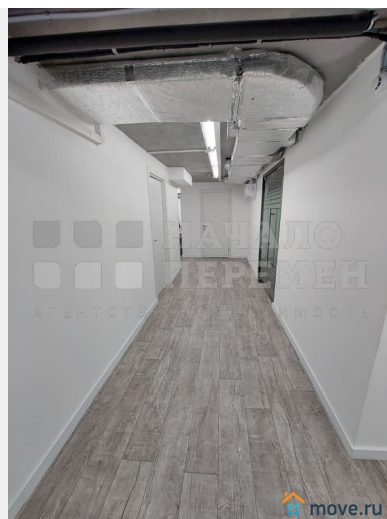
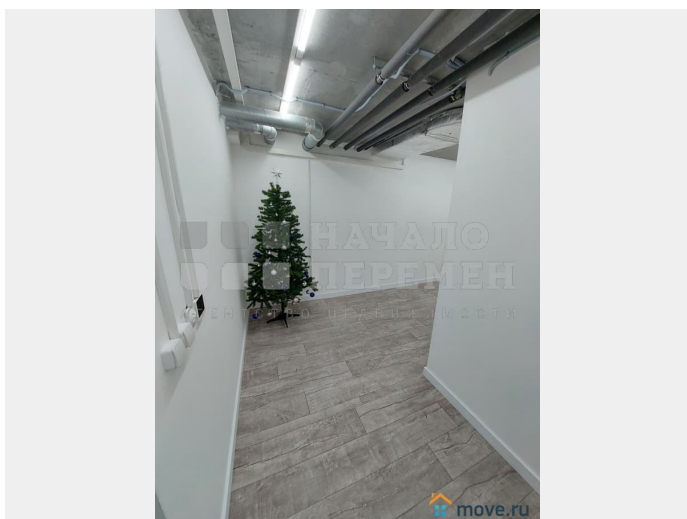
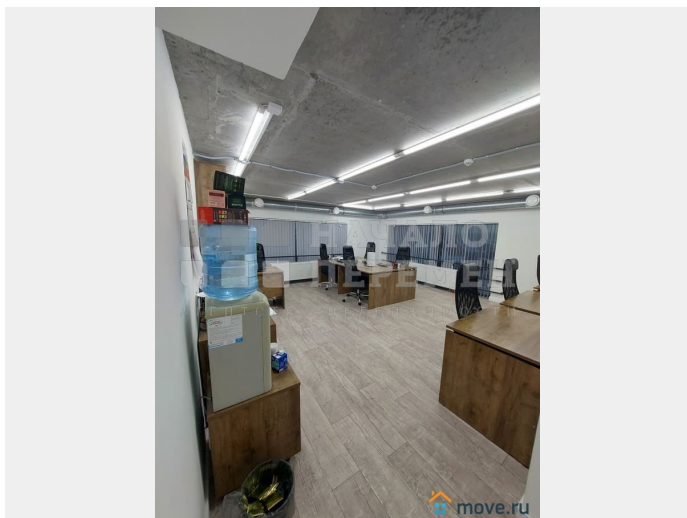
косметология. *Локация: здание МКД, расположено в структуре плотной застройки микрорайона Европейский берег, на въезде в жилой массив, со стороны улицы Большевицкая - на перекрёстке основных улиц микрорайона Владимира Заровного и 2-я Обская, в центральной части жилмассива Европейский берег; *Здание находится на второй линии застройки улицы Большевицкая, в 3-х остановках транспорта от станции метрополитена Речной Вокзал (Октябрьский район города Новосибирска).

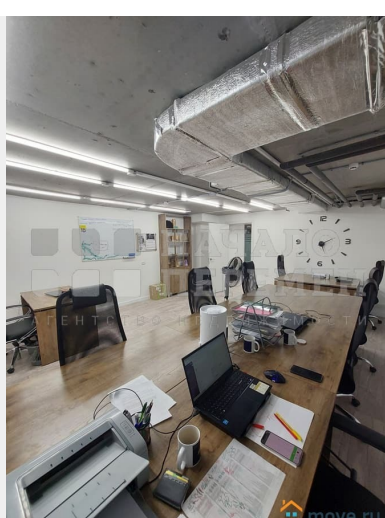
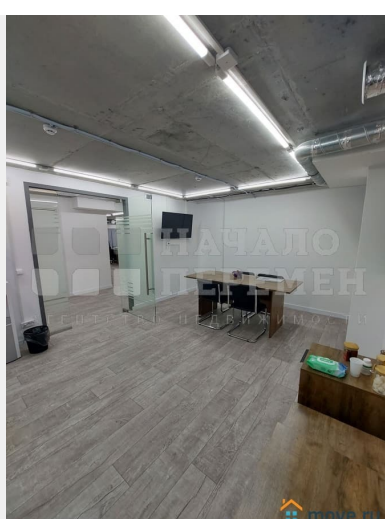
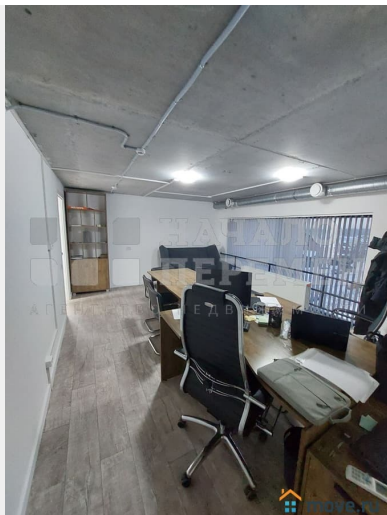
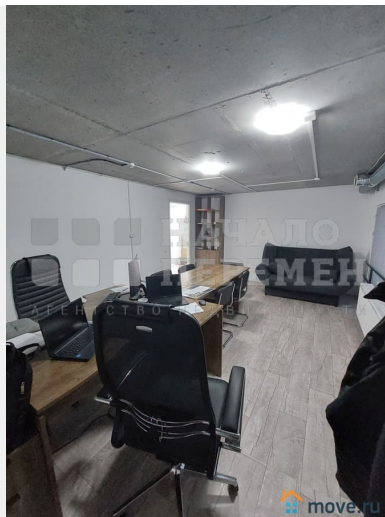
*Блок помещений оборудован: общей входной группой на 2 этаж здания, который выходит на благоустроенную, тротуарную зону; *Обустроен удобный и прямой подъезд к зданию, так же, оборудована общая автомобильная парковка на 40-45 автомобилей для потенциальных покупателей/клиентов, предусмотрено место под вывеску компании - арендатора (специальный фриз над входной зоной).

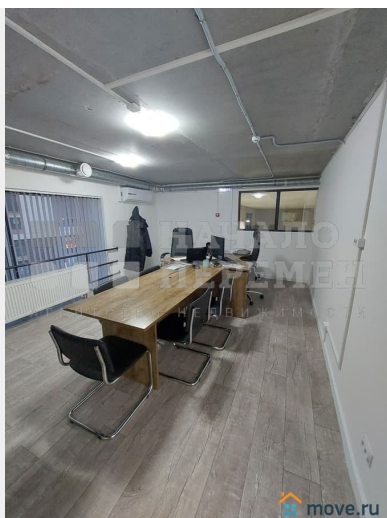
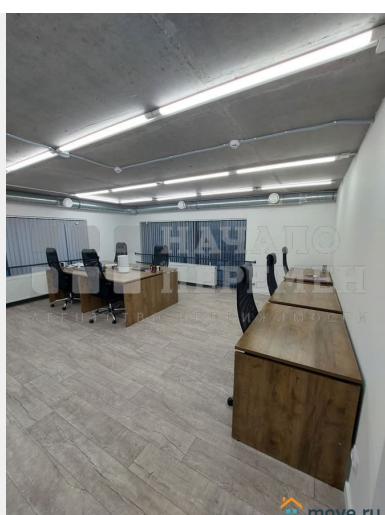
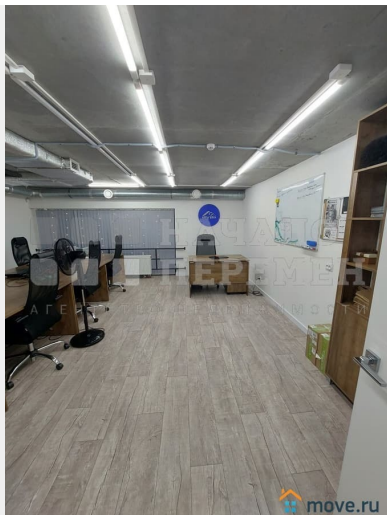
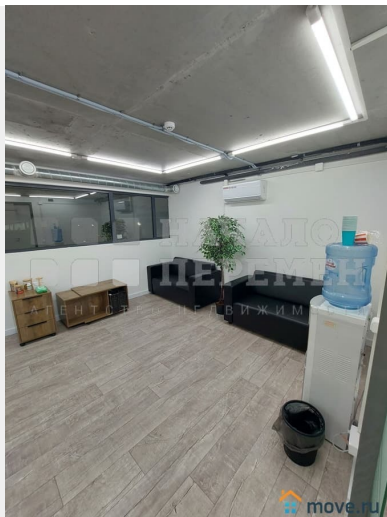
*Общая площадь помещений офисного блока - 160,0 м², планировочное решение: две общие входные группы на 2 этаж, общий коридор, 2 входа в офисный блок, небольшой холл, помещение свободной планировки (есть одна колонна), встроенный кабинет (переговорная), встроенная кухня, 2 санузла, высота потолка в помещении - 2,3 метра, в помещениях установлены 5 панорамных окон. *Инженерные сети объекта: разрешённая электрическая мощность до 20,0 кВт, система центрального отопления, водоснабжение и водоотведение, установлена система кондиционирования и независимой приточной/вытяжной вентиляции, смонтирована пожарная/охранная сигнализация, приборы учёта, есть возможность установки дополнительных мокрых точек, есть линия

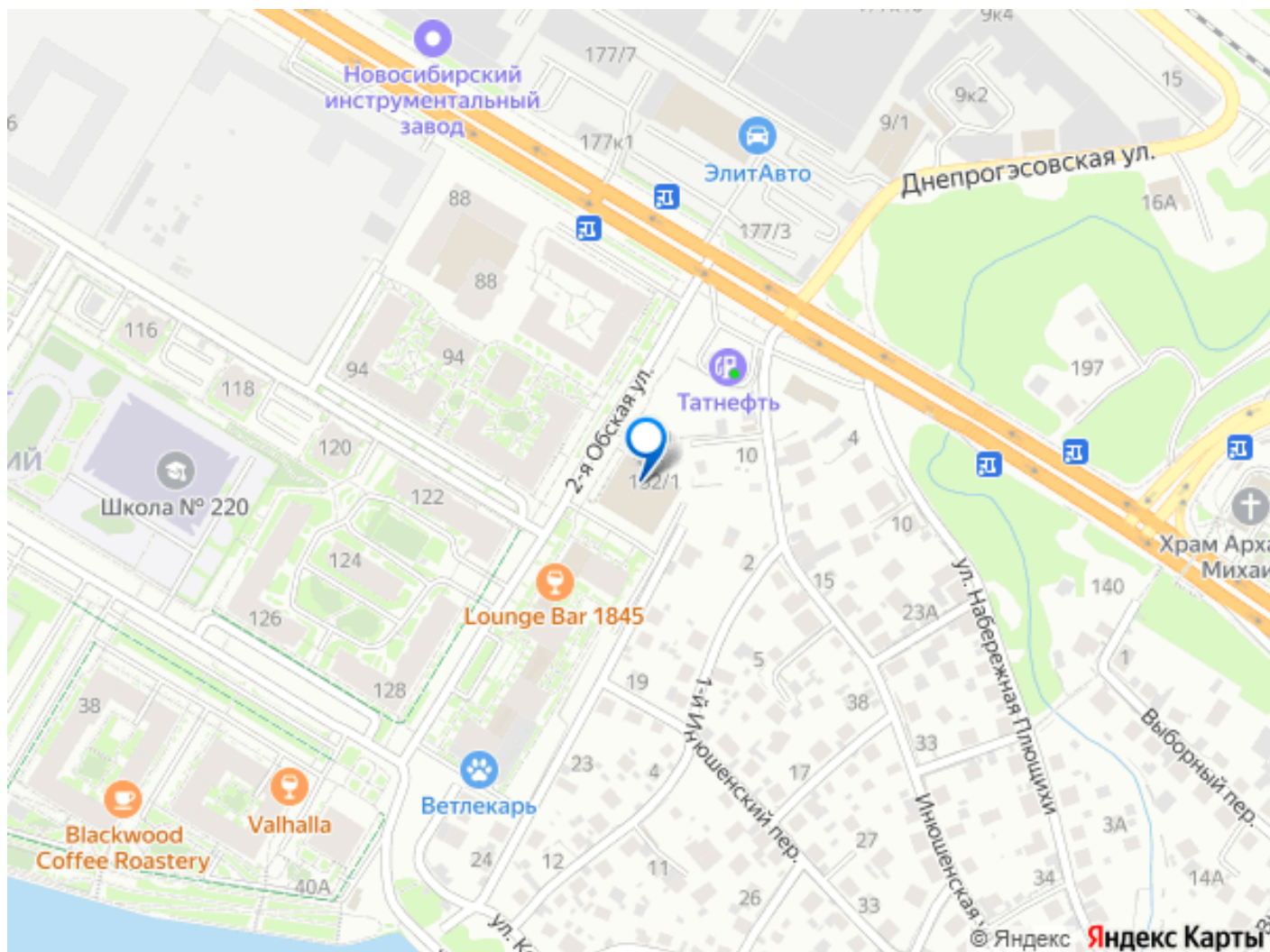


для подключения интернета. *Ставка аренды - 1.000,0 руб/м2, дополнительно оплачиваются коммунальные расходы: отопление, водоснабжение и электроэнергия (по приборам учёта). *Существенные условия Собственника: по условиям договора аренды, предусмотрен обеспечительный платёж (депозит), размером 100% от 1 ставки аренды. *Существенные условия для Арендатора: предоставляются арендные каникулы (по согласованию с Собственником и при условии выполнения работ по перепланировке, ремонту помещения и монтажу инженерных сетей). Собственник помещения: юридическое лицо (налоговый режим УСН)Номер объекта: #60/638800/14393









Move.ru - вся недвижимость России