

Создано: 26.01.2026 в 12:55

Обновлено: 26.01.2026 в 12:55

**Новосибирск, улица Дуси Ковальчук, д. 75/3**

**300 000 ₽**

Новосибирск, улица Дуси Ковальчук, д. 75/3

Улица

[улица Дуси Ковальчук](#)

## ТП - Торговое помещение

Общая площадь

600 м<sup>2</sup>

## Детали объекта

Тип сделки

Сдаю

Раздел

[Коммерческая недвижимость](#)

## Описание

ТЦ «Вереница» Адрес объекта: г. Новосибирск, ул. Д. Ковальчук 75/3 ? Сдаем а аренду 600 м2 на втором этаже Торгового центра "Вереница" ? 1 линия , наличие парковки, 1 этаж Магазин «Пятерочка» ? Общая площадь Торгового центра 2161,9м2. ? 2 этажа, высота потолков: 3 метра ? Наличие инженерных коммуникаций: отопление, водоснабжение, канализация, электричество. Выделенная мощность 250 кВт ? Ежедневный покупательский трафик Торгового центра около 4500 человек. ? Наличие зоны разгрузки ? Вход в ТЦ – 2 шт. с разных сторон ? Возможность размещения рекламы на

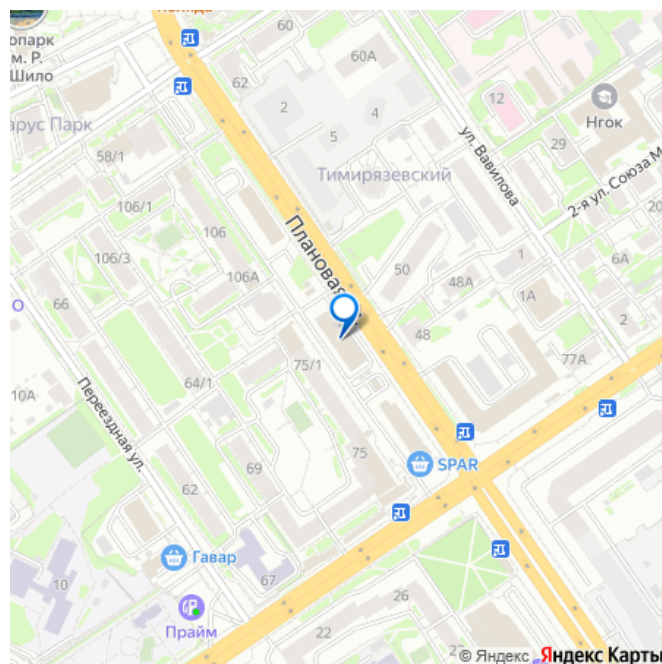
<https://novosibirsk.move.ru/objects/9288355759>

**Орехова Ольга**

**79130132490**

для заметок

ТЦ Вереница на Дуси Ковальчук 2 этаж



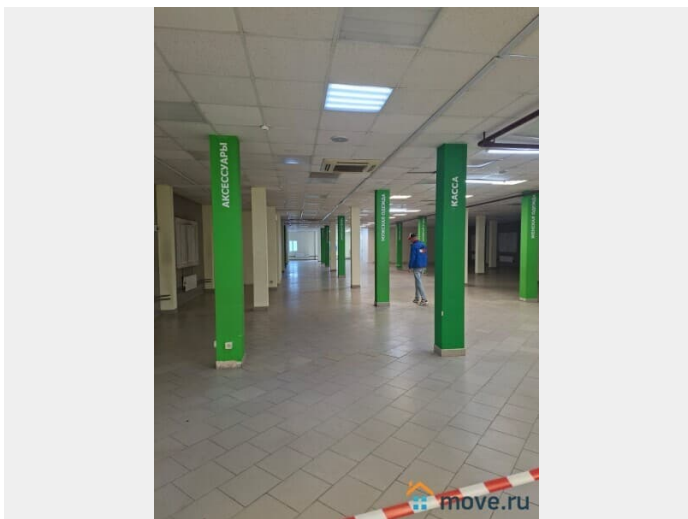
фасаде здания ? Установлено видеонаблюдение по периметру и внутри ТЦ + охрана. ? Наши партнеры: федеральная сеть "Пятерочка", федеральная сеть «Медный великан», федеральная сеть «Супермаг», Сеть аптек «Озерки», федеральная сеть «Торговая площадь», федеральная сеть «Ермолино», федеральная сеть «Белый замок». Торговый центр расположен в Заельцовском р-не, у оживленной магистрали города Новосибирск, на первой линии, с высоким пешеходным и автомобильным трафиком, обеспеченным уникальным расположением рядом с основными туристическими местами города «Новосибирским Зоопарком» «Дельфиния»-центром океанографии, которые привлекают огромное количество людей и создают хороший трафик. Площадь ранее занимала компания Фемели ушли в связи с закрытием сети. С нами удобно!!! Имеются подъездные пути, парковка на 40 машинно-мест вокруг ТЦ, вело парковка. Рядом 5 остановок общественного транспорта, обслуживают 12 маршрутов, в 1,35 км. от ст. метро Заельцовская. Все это делает ТЦ «Вереница» уникальным объектом для развития бизнеса.

ТЦ Вереница на Дуси Ковальчук 2 этаж



16mm f/2.2 1/190s ISO50

move.ru



16mm f/2.2 1/150s ISO50

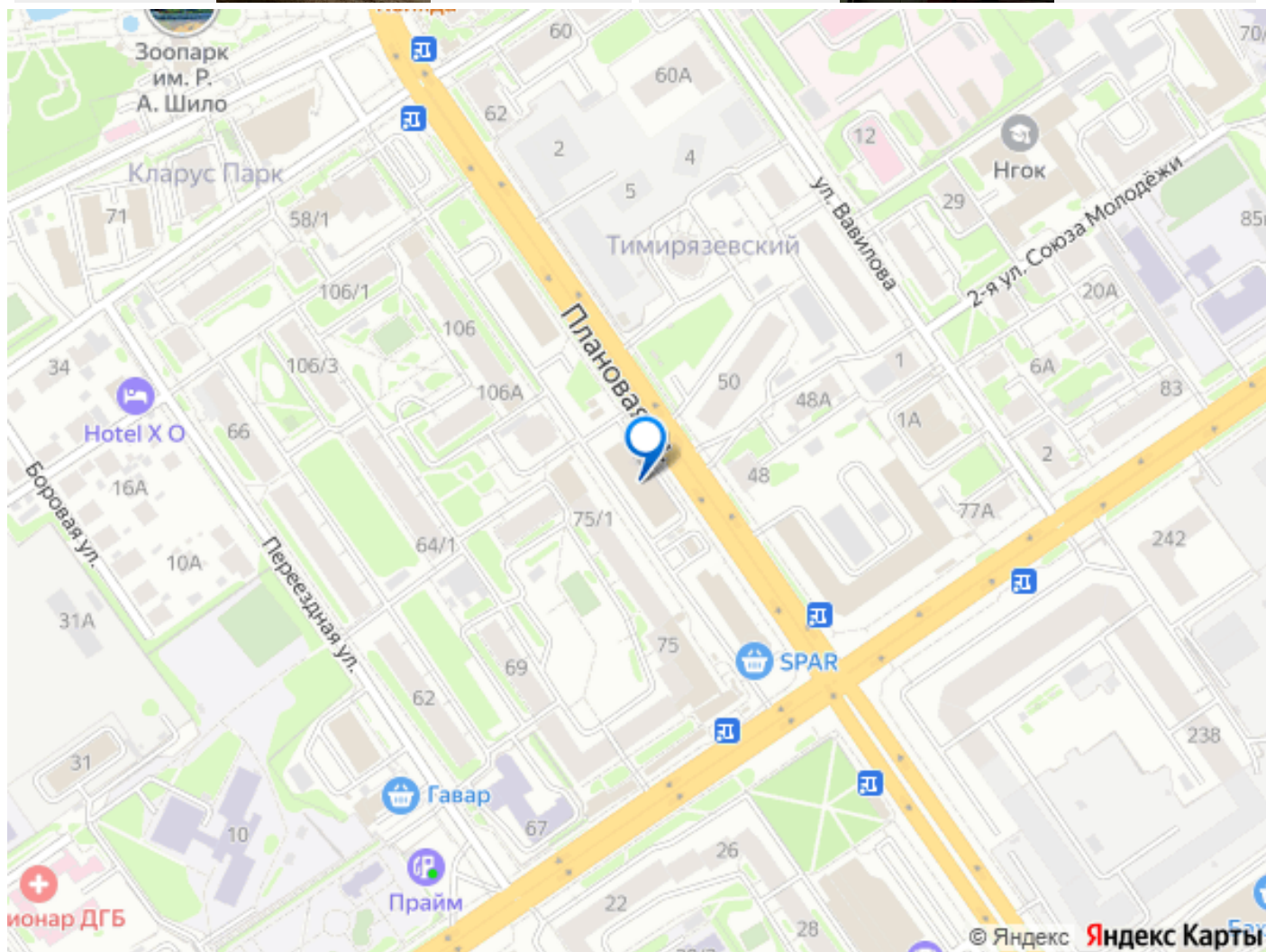
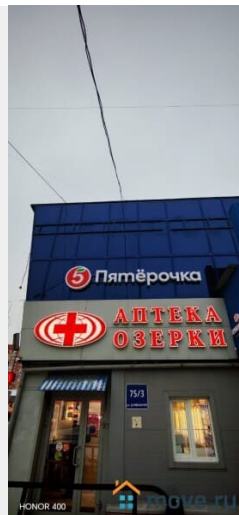
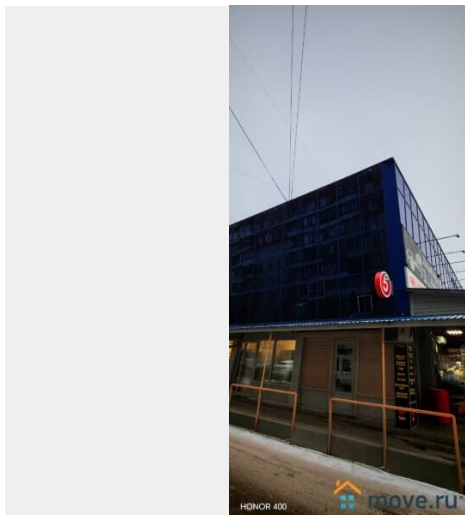
move.ru



16mm f/2.2 1/190s ISO50

move.ru





Move.ru - вся недвижимость России