

🕒 Создано: 01.05.2025 в 03:54

Обновлено: 14.12.2025 в 04:06

Дуси Ковальчук, 248

35 000 ₽

Дуси Ковальчук, 248

Квартира

Количество комнат

2

Жилая площадь

30 м²

Площадь кухни

7 м²

Общая площадь

44 м²

Этаж

18/18

Детали объекта

Тип сделки

Сдаю

Раздел

[Квартиры](#)

Строение

Монолитно-кирпичное

Тип комнат

раздельные

Тип балкона

2 балкона

Тип санузла

<https://novosibirsk.move.ru/objects/9278222998>

Людмила, Начало перемен, 000

7-923-150-21-24

для заметок



раздельный

Ремонт

евро

Квартира в новостройке

да

Год сдачи

2017 г.

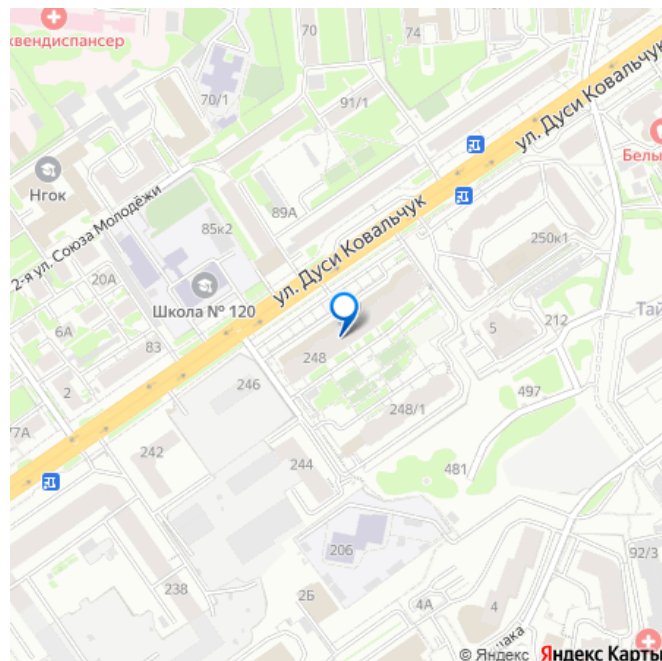
Заселение с детьми

да

мебель, мебель на кухне, стиральная машина, лифт, охрана

Описание

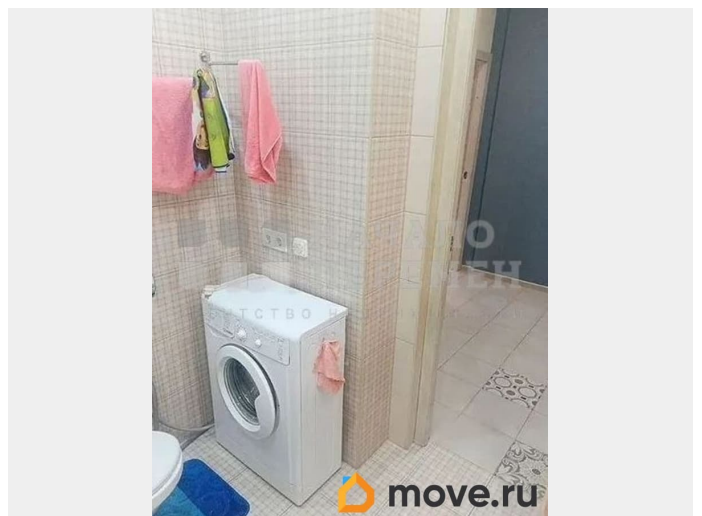
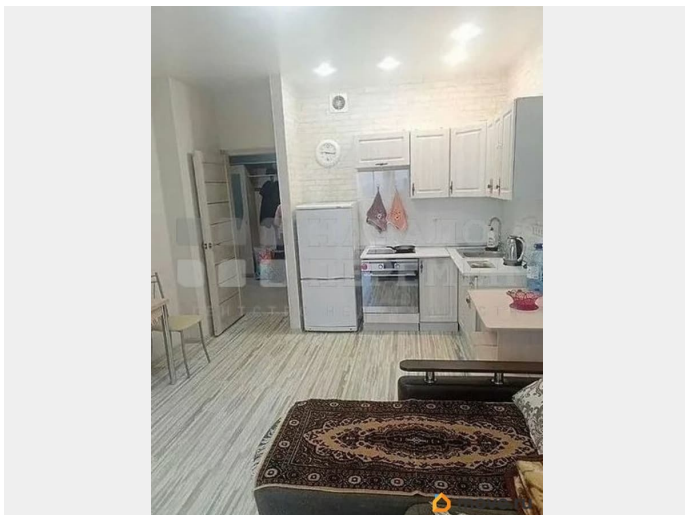
ЖК Заельцовский NEW - это престиж и комфорт этого района. 2-я квартира находится в 10 - 12 минутах ходьбы от площади Калинина и метро «Заельцовская». Умиротворяющая атмосфера закрытой территории двора сочетается с комфортным доступом в любую точку города. Инфраструктура района прекрасно развита и популярна у новосибирцев. В шаговой доступности находятся магазины, торгово-развлекательные комплексы, школы и ВУЗы, а так же медицинские учреждения, стоматологии, спортивные и развивающие центры для детей и взрослых, парки. Преимущества квартиры: - Вся мебель которая представлена на фото актуальна. В квартире убраны все лишние вещи, наведена чистота, можно заезжать и жить, Сделан свежий ремонт. Просторные комнаты в квартире. Имеется лоджия, что позволяет убрать сезонные вещи для своего комфорта и простора. По мебели и техники все в рабочем и пригодном для жизни состоянии. Нет плесени, трещин, нет шумных соседей. Вода + свет оплачивается отдельно,

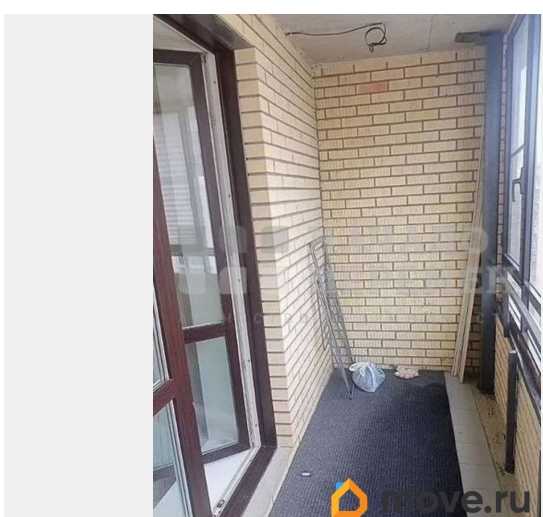
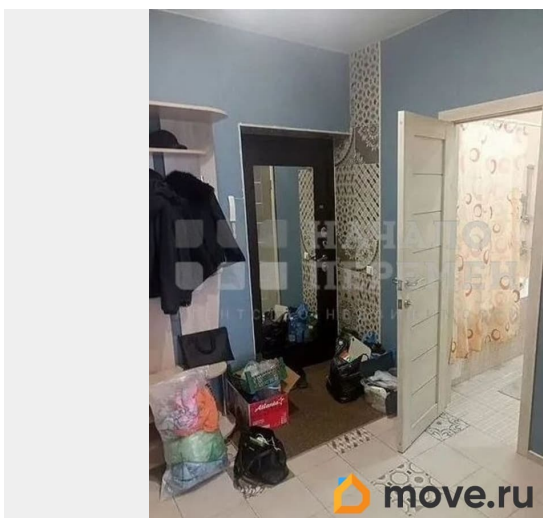
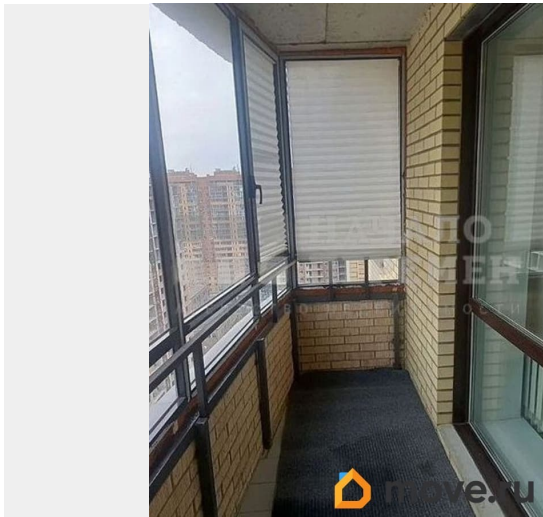


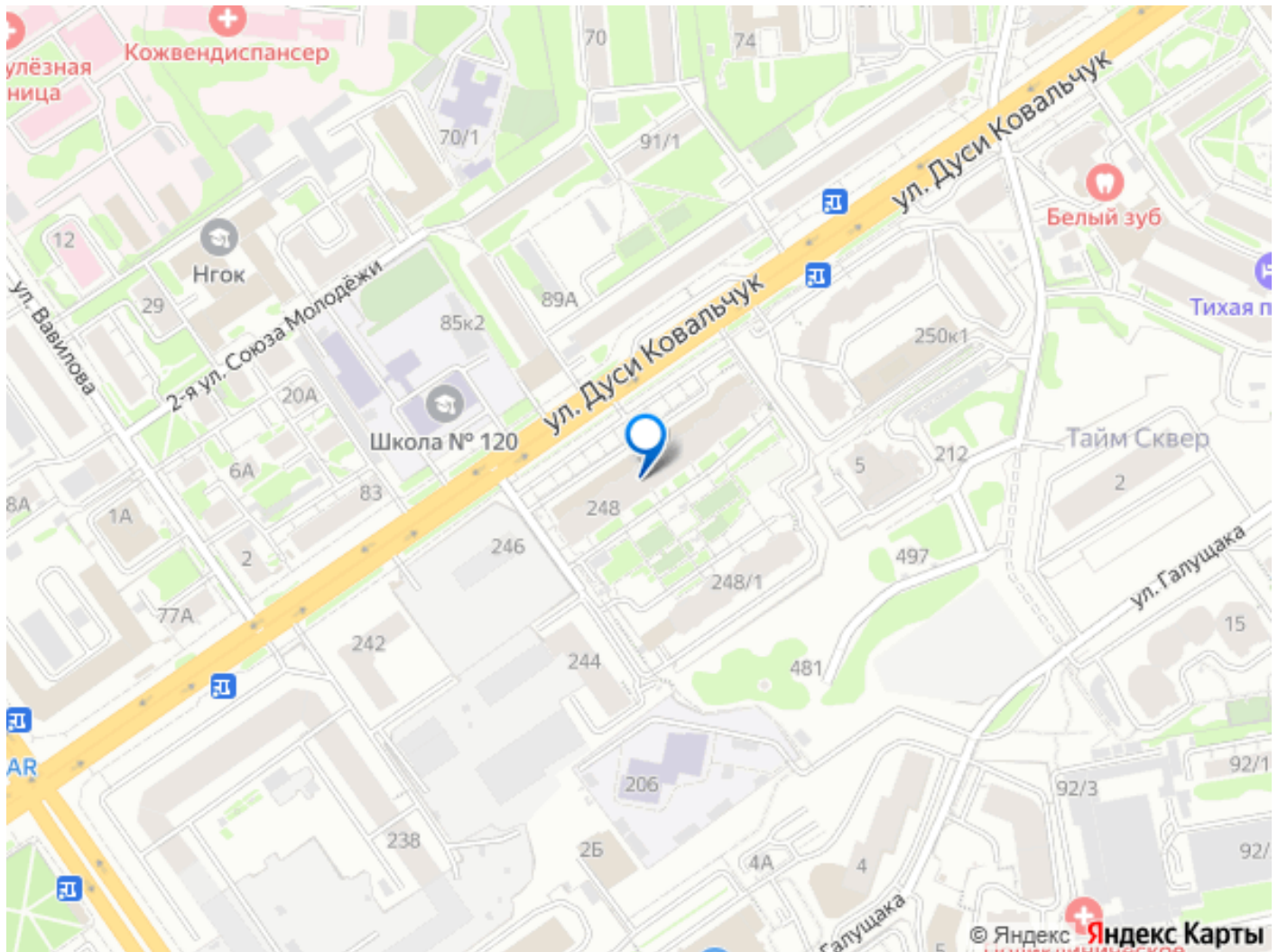
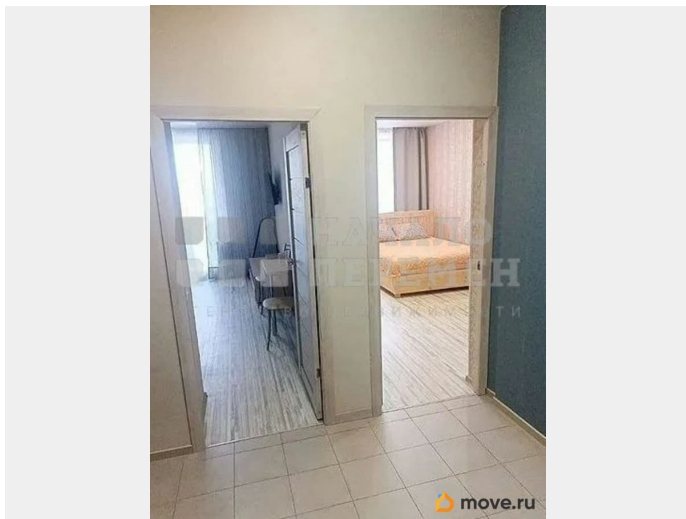
ком. услуги включены в стоимость.

Преимущества дома: - До метро Заельцовская и Гагаринская 7-10 минут пешком, на транспорте 3-5 минут. Закрытая территория дома, концепция «двор без машин», круглосуточная охрана и видеонаблюдение делают пространство ЖК Заельцовский NEW полностью безопасным и максимально удобным для проживания семей с детьми. Дополнительным удобством станет возможность размещения автомобилей на двухуровневом подземном паркинге. Жилой комплекс семейного формата, обустроенный с учетом удобства жителей всех возрастов. Пандусы и входные группы без ступеней сделают комфортным передвижение по зданию, комфортный лифт сможет поднять вас прямо с подземной парковки. На обширной зелёной территории двора размещаются игровые комплексы для малышей и подростков, широкие дорожки для прогулок и пробежек, скамейки и беседки для вашего релакса, а для любителей спорта – велодорожки и уличные тренажеры улучшат ваше тело и самочувствие. Номер объекта:

#60/656020/14393







Move.ru - вся недвижимость России