

Создано: 01.05.2025 в 03:54

Обновлено: 14.12.2025 в 04:06

Сибревкома, 9

65 000 ₽

Сибревкома, 9

Квартира

Количество комнат

1

Жилая площадь

35 м²

Площадь кухни

9 м²

Общая площадь

49 м²

Этаж

4/28

Детали объекта

Тип сделки

Сдаю

Раздел

[Квартиры](#)

Строение

Монолитно-кирпичное

Тип комнат

раздельные

Тип балкона

2 балкона

Тип санузла

<https://novosibirsk.move.ru/objects/9278222996>

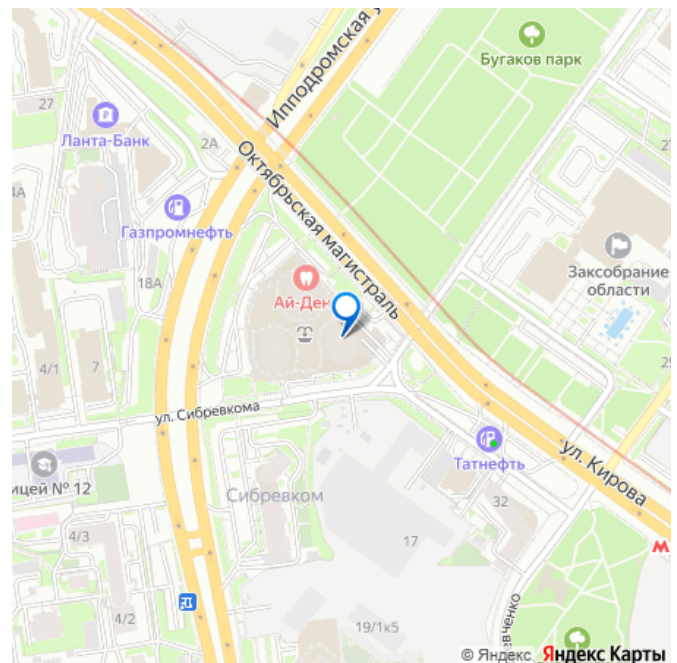
Людмила, Начало перемен, ООО

7-923-150-21-24

для заметок



	раздельный
Ремонт	
	евро
Год постройки	
	2017 г.
Заселение с детьми	
	да
Заселение с животными	
	да
мебель, мебель на кухне, стиральная машина, лифт, охрана	

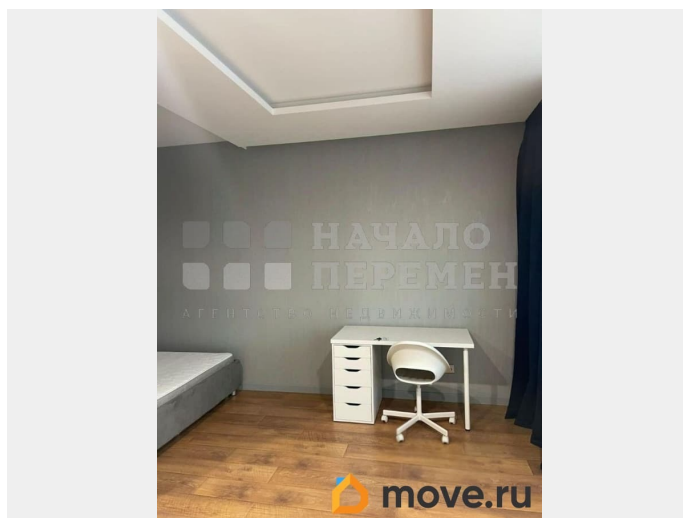
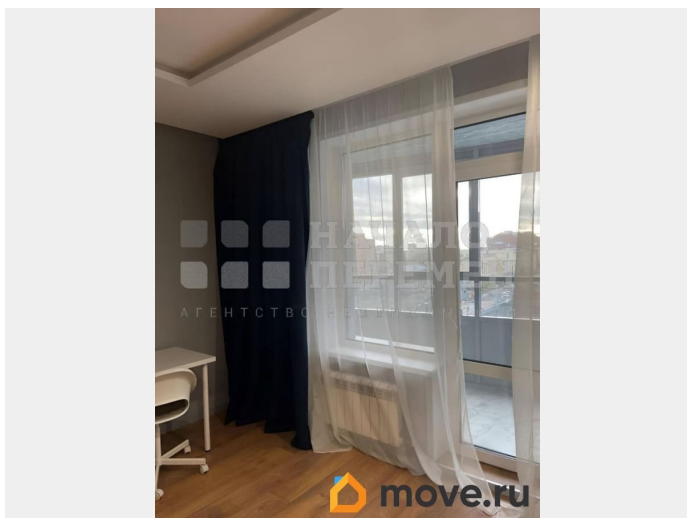
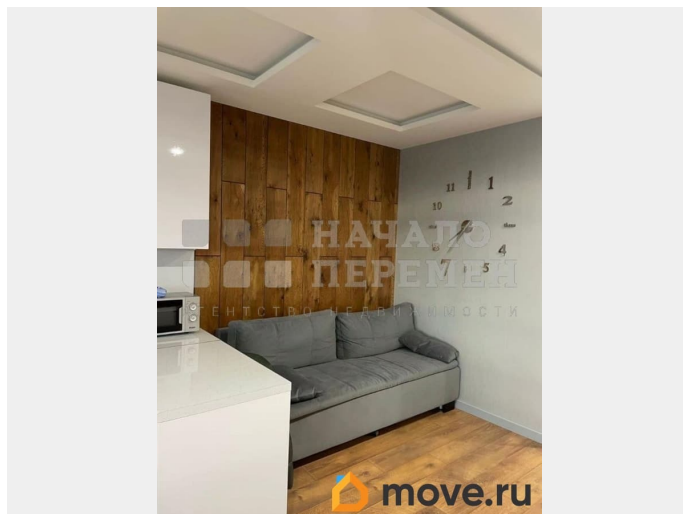


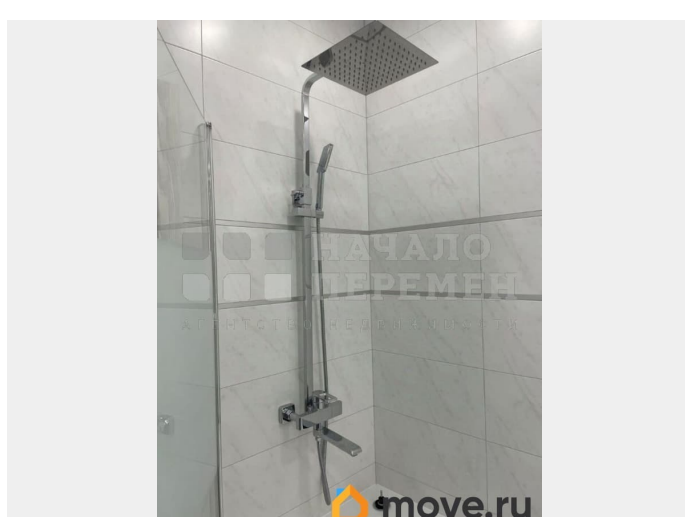
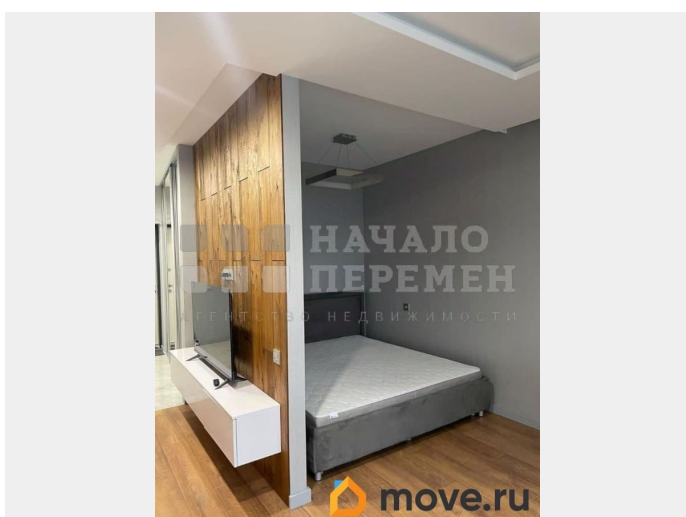
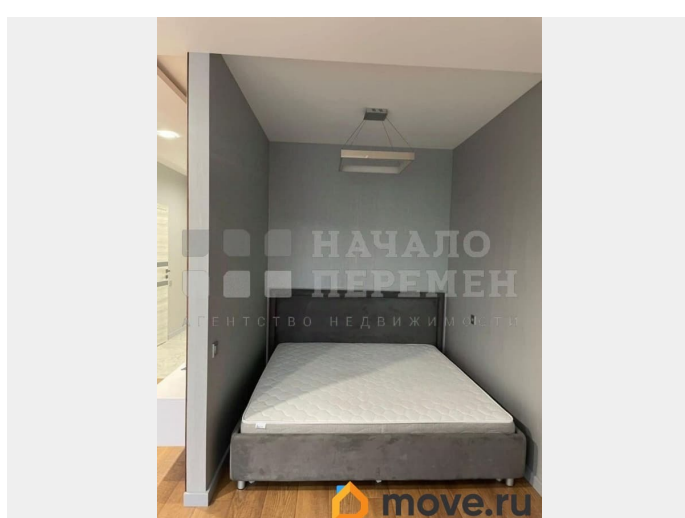
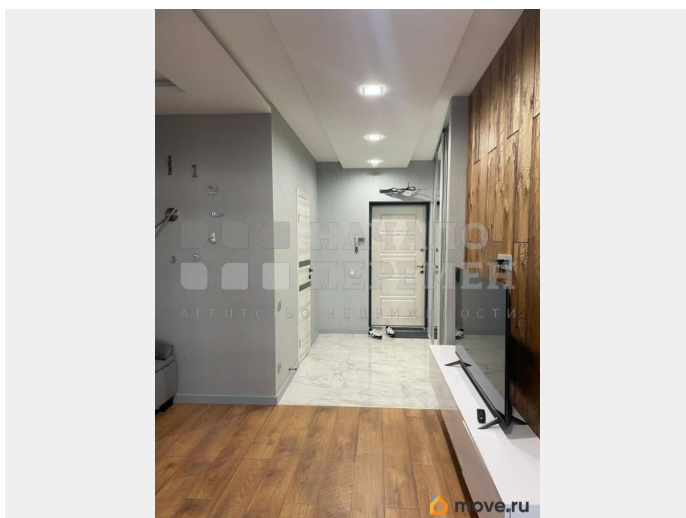
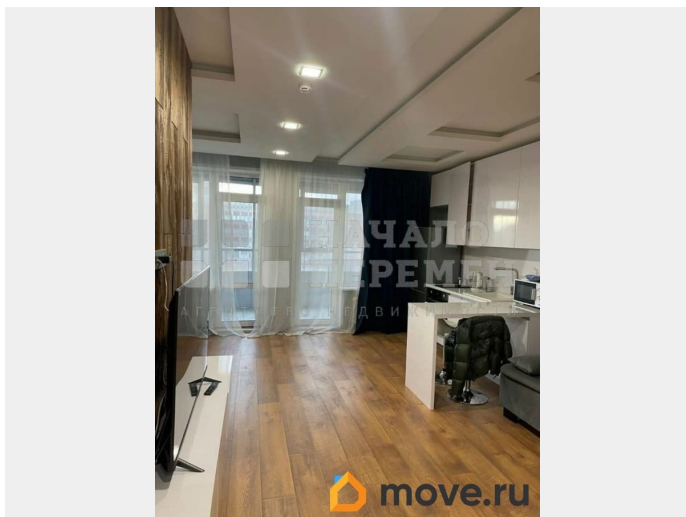
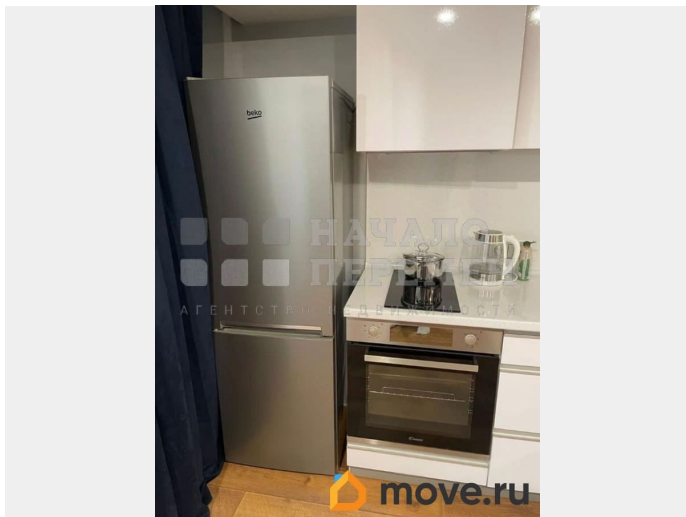
Описание

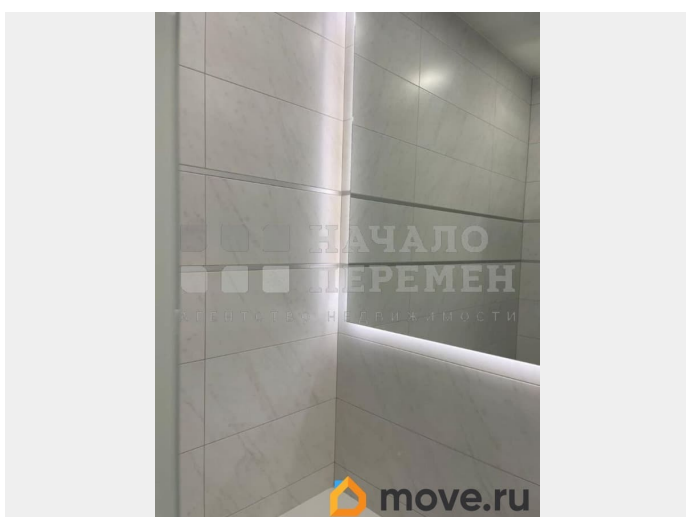
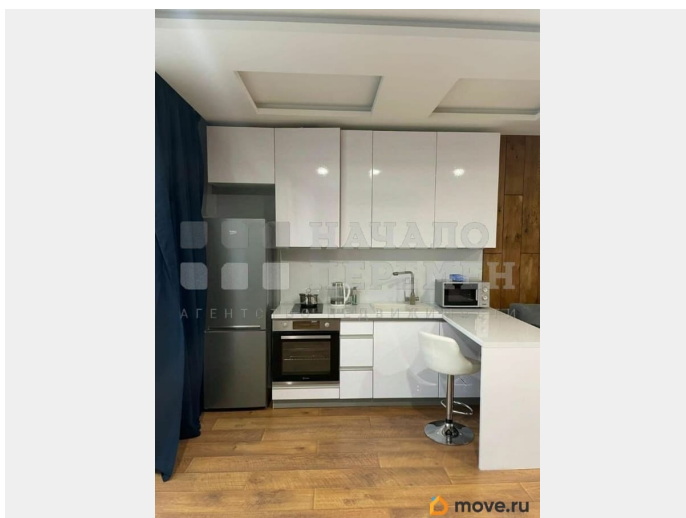
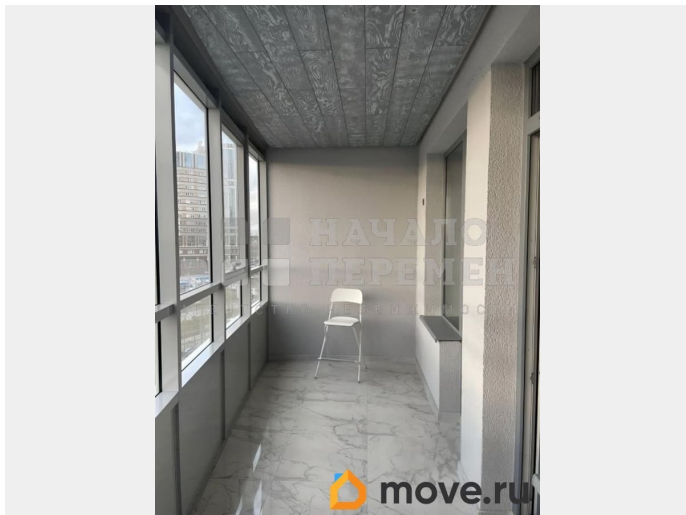
ЖК Флотилия - это один из самых престижных центровых построек города Новосибирск выполнен в морской тематике. Октябрьский район славится своей инфраструктурой, количеством магазинов, кафе, ресторанов, салонов красоты, популярных спорт-клубов, быстрой досягаемостью до любой точки этого прекрасного местоположения. До ближайшей станции метро Октябрьская - 15 минут пешком, на машине 7-10 минут. До станции метро Площадь Ленина - 17 минут, на машине 5-10. Так же в пешей доступности общественные остановки. Преимущества квартиры - студии: - Полностью меблирована, в квартире никто не жил после ремонта, все что представлено по фото актуально. Ремонт в квартире стильный, свежий, современный. Полностью новая, чистая техника и мебель. Ком. услуги входят в стоимость аренды, вода + свет оплачивается отдельно. Так же лоджия у домов и в квартире пользуется популярностью от своего простора и света. Преимущества дома: - Дом отличается повышенной комфортностью, жилье

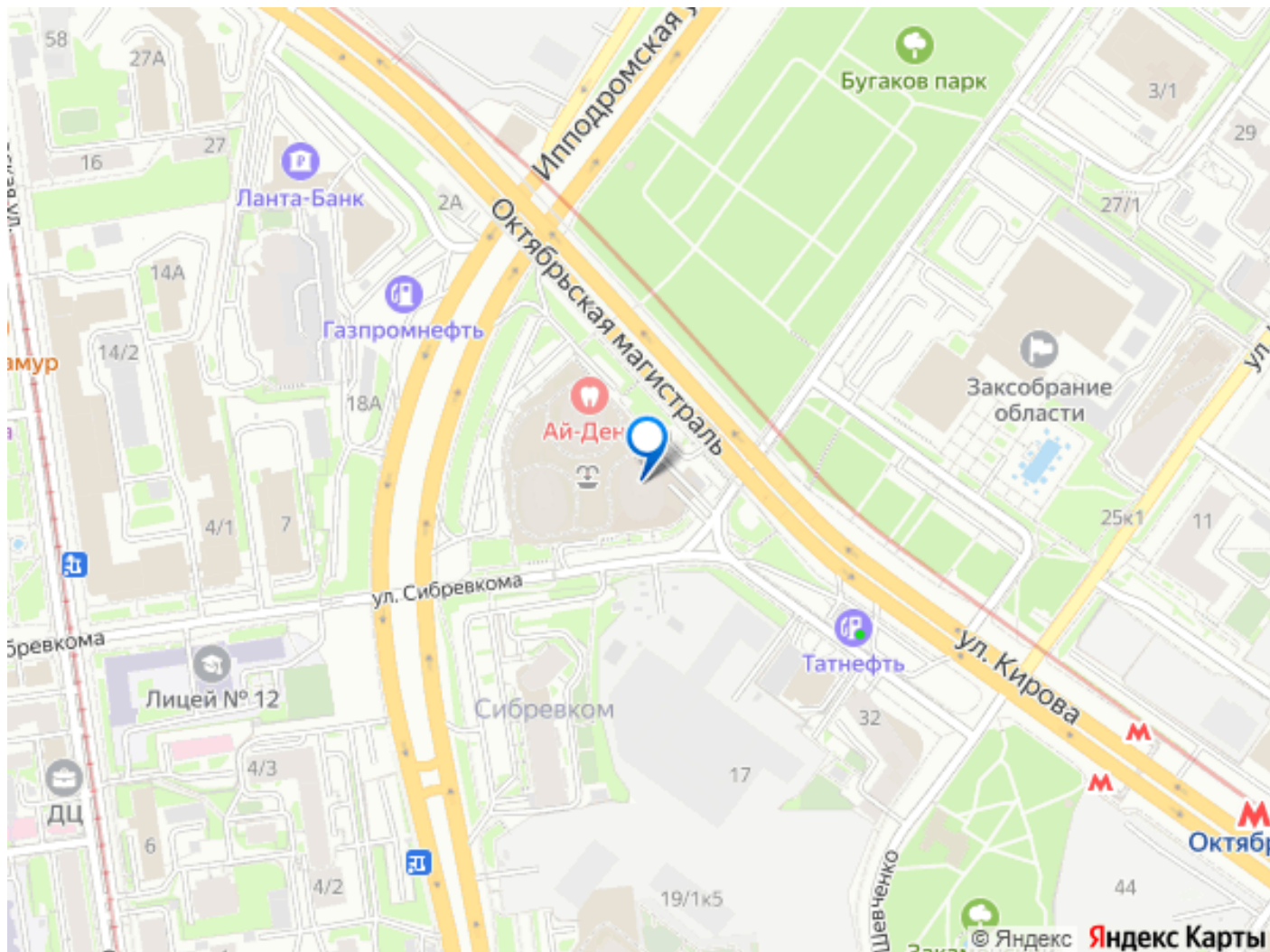
относится к бизнес-классу. Объединение 3-х домов одной общей территорией, имеется детская площадка. В секции В расположен свой спортивно-оздоровительный центр премиального класса. Подземный паркинг, подъем по лифту сразу в подъезд.

Территория комплекса закрыта, двор без машин, многоуровневая система охраны: видеонаблюдение по периметру, в холлах, на этажах, круглосуточная охрана, консьерж - служба. Главной изюминкой этой постройки является подъезды с дизайнерским решением, проходя по холлу, чувствуется уровень международной гостиницы. Номер объекта: #60/637213/14393









Move.ru - вся недвижимость России